

ที่ IEEE PES: Solar Rooftop/2026

3 มิถุนายน 2569

เรื่อง ขอเชิญร่วมงานสัมมนาเชิงวิชาการ เรื่อง “ระบบผลิตไฟฟ้าจากพลังงานแสงอาทิตย์บนหลังคา (Solar Rooftop) และบนพื้น (Solar Farm): นโยบาย ข้อกำหนด การออกแบบ การติดตั้ง การดำเนินงาน การบำรุงรักษา และการประเมินทางเศรษฐศาสตร์

เรียน กรรมการผู้จัดการ

สิ่งที่ส่งมาด้วย รายละเอียดและกำหนดการงานสัมมนาเชิงวิชาการ

พลังงานจัดเป็นปัจจัยพื้นฐานที่สำคัญในการพัฒนาเศรษฐกิจของประเทศ โดยนโยบายการส่งเสริมและสนับสนุนของหน่วยงานภาครัฐในการพัฒนาพลังงานทดแทน โดยเฉพาะอย่างยิ่งพลังงานแสงอาทิตย์ซึ่งเป็นพลังงานสะอาดที่สามารถนำมาใช้ประโยชน์ได้อย่างไม่มีวันหมด ดังนั้น เพื่อให้การผลิตไฟฟ้าจากพลังงานแสงอาทิตย์บนหลังคาเป็นไปอย่างมีประสิทธิภาพ ผู้ลงทุน ผู้ให้บริการออกแบบและติดตั้ง และผู้ที่เกี่ยวข้องควรมีความรู้ความเข้าใจในการออกแบบ ก่อสร้าง ทดสอบ ปฏิบัติงาน และบำรุงรักษา ที่สอดคล้องกับมาตรฐานการติดตั้งทางไฟฟ้าและข้อกำหนดของการไฟฟ้าส่วนภูมิภาคและการไฟฟ้านครหลวง โดยปฏิบัติตามกฎหมายที่เกี่ยวข้อง รวมทั้งแนวทางในการแก้ไขปัญหาที่เกิดขึ้น

สมาคมไฟฟ้าและพลังงานไอทริปเปิลอี (ประเทศไทย) ร่วมกับวิทยาลัยพลังงานทดแทนและสมาร์ตกริดเทคโนโลยี มหาวิทยาลัยนเรศวร และมหาวิทยาลัยเทคโนโลยีพระจอมเกล้าพระนครเหนือ ได้จัดให้จัดงานสัมมนาเชิงวิชาการ เรื่อง “ระบบผลิตไฟฟ้าจากพลังงานแสงอาทิตย์บนหลังคา (Solar Rooftop) และบนพื้น (Solar Farm): นโยบาย ข้อกำหนด การออกแบบ การติดตั้ง การดำเนินงาน การบำรุงรักษา และการประเมินทางเศรษฐศาสตร์” ขึ้น ระหว่างวันที่ 13 – 15 กรกฎาคม 2569 ณ โรงแรม เดอะ เบอร์เคลีย์ ประตูน้ำ เพื่อเป็นประโยชน์อย่างยิ่งต่อการพัฒนาพลังงานทดแทนเพื่อนำไปสู่การพัฒนาเศรษฐกิจของประเทศอย่างยั่งยืน โดยการสนับสนุนวิชาการจาก พพ., บีไอไอ, กฟภ., กฟน., ผู้ออกแบบและผู้ผลิต บริษัทผู้ประกอบการ และสถาบันอุดมศึกษาในประเทศไทย ซึ่งเป็นผู้มีประสบการณ์ในงานภาคปฏิบัติโดยตรง

โอกาสนี้ สมาคมไฟฟ้าและพลังงานไอทริปเปิลอี (ประเทศไทย) จึงใคร่ขอเรียนเชิญท่าน หรือผู้แทนจากหน่วยงาน องค์กรของท่าน เข้าร่วมงานสัมมนาเชิงวิชาการตามวัน-เวลา และสถานที่ดังกล่าว โดยมีค่าใช้จ่ายสำหรับสมาชิก IEEE เป็นเงินท่านละ 10,165 บาท, บุคลากรจากหน่วยงานราชการ พนักงานรัฐวิสาหกิจ มหาวิทยาลัย เป็นเงินท่านละ 11,235 บาท และสำหรับบริษัท โรงงาน บุคคลทั่วไป เป็นเงินท่านละ 12,305 บาท (อัตรานี้รวมภาษีมูลค่าเพิ่ม 7% แล้ว) พร้อมอาหารกลางวัน และเอกสารประกอบการสัมมนา ดังรายละเอียดตามเอกสารแนบ

อนึ่ง การดำเนินการจัดงานสัมมนาเชิงวิชาการดังกล่าว สมาคมไฟฟ้าและพลังงานไอทริปเปิลอี (ประเทศไทย) ได้มอบหมายให้ บริษัท เทคโนโลยี มีเดีย จำกัด เป็นผู้ดำเนินการจัดงานในครั้งนี้

ขอแสดงความนับถือ

P L L

(ดร.ประดิษฐพงษ์ สุขศิริวารกุล)

เลขาธิการ สมาคมไฟฟ้าและพลังงานไอทริปเปิลอี (ประเทศไทย)

ข้อมูลเกี่ยวกับ สมาคมไฟฟ้าและพลังงานไอทริปเปิลอี (ประเทศไทย)

สมาคมไฟฟ้าและพลังงานไอทริปเปิลอี (ประเทศไทย) เรียกเป็นภาษาอังกฤษว่า “IEEE Power & Energy Society - Thailand (IEEE PES – Thailand)” สาขาประเทศไทย เป็น Chapter ของ IEEE ซึ่งเป็นสมาคมที่ทั้งเก่าแก่และใหญ่ที่สุดในโลก เพื่อเผยแพร่ความรู้ด้านวิศวกรรม ไฟฟ้าและพลังงานแก่ผู้บริหาร พนักงาน เจ้าหน้าที่ ทั้งในหน่วยงานราชการ รัฐวิสาหกิจ เอกชน ประชาชน นิสิต นักศึกษา ผู้สนใจ ในด้านวิศวกรรมไฟฟ้าและพลังงาน

IEEE Power & Energy Society (Thailand) (IEEE PES – Thailand) ทำหน้าที่จัดสัมมนา การบรรยายทางวิชาการและสนับสนุนกิจกรรมของ IEEE ในด้านเทคนิค (Professional Activity) และด้านการศึกษา (Educational Activity) และเชิญผู้เชี่ยวชาญจากต่างประเทศ รวมทั้ง IEEE PES Distinguished Lecturer มาถ่ายทอดความรู้และแลกเปลี่ยนประสบการณ์ให้กับสมาชิกและผู้สนใจในด้านวิศวกรรมไฟฟ้าและพลังงาน

ปัจจุบันมี นายธนินทร์ เผ่าวณิช เป็นนายกสมาคม ฯ Chairman, IEEE Power & Energy Society (Thailand)

เรียน คมบดี

- เพื่อโปรดพิจารณา

สมาคมไฟฟ้าและพลังงานไอทริบเปิลอี (ประเทศไทย) ขอเชิญร่วมงานสัมมนาเชิงวิชาการ

เรื่อง ระบบผลิตไฟฟ้าจากพลังงานแสงอาทิตย์บนหลังคา (Solar Rooftop) และบนพื้น (Solar Farm)

นโยบาย ข้อกำหนด การออกแบบ การติดตั้ง การดำเนินงาน การบำรุงรักษา และการประเมินทางเศรษฐศาสตร์

-เห็นควรมอบงานประชาสัมพันธ์ดำเนินการประชาสัมพันธ์



08/06/2569

16:02:16 +07'00'

DID-2E52BB8625



08/06/2569

17:10:21 +07'00'

DID-3F425BCC23

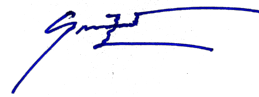


09/06/2569

08:32:54 +07'00'

DID-5D2074A4DF

ทราบ และมอบ



09/06/2569

13:56:22 +07'00'

DID-47D5A16656

IEEE Power & Energy Series:

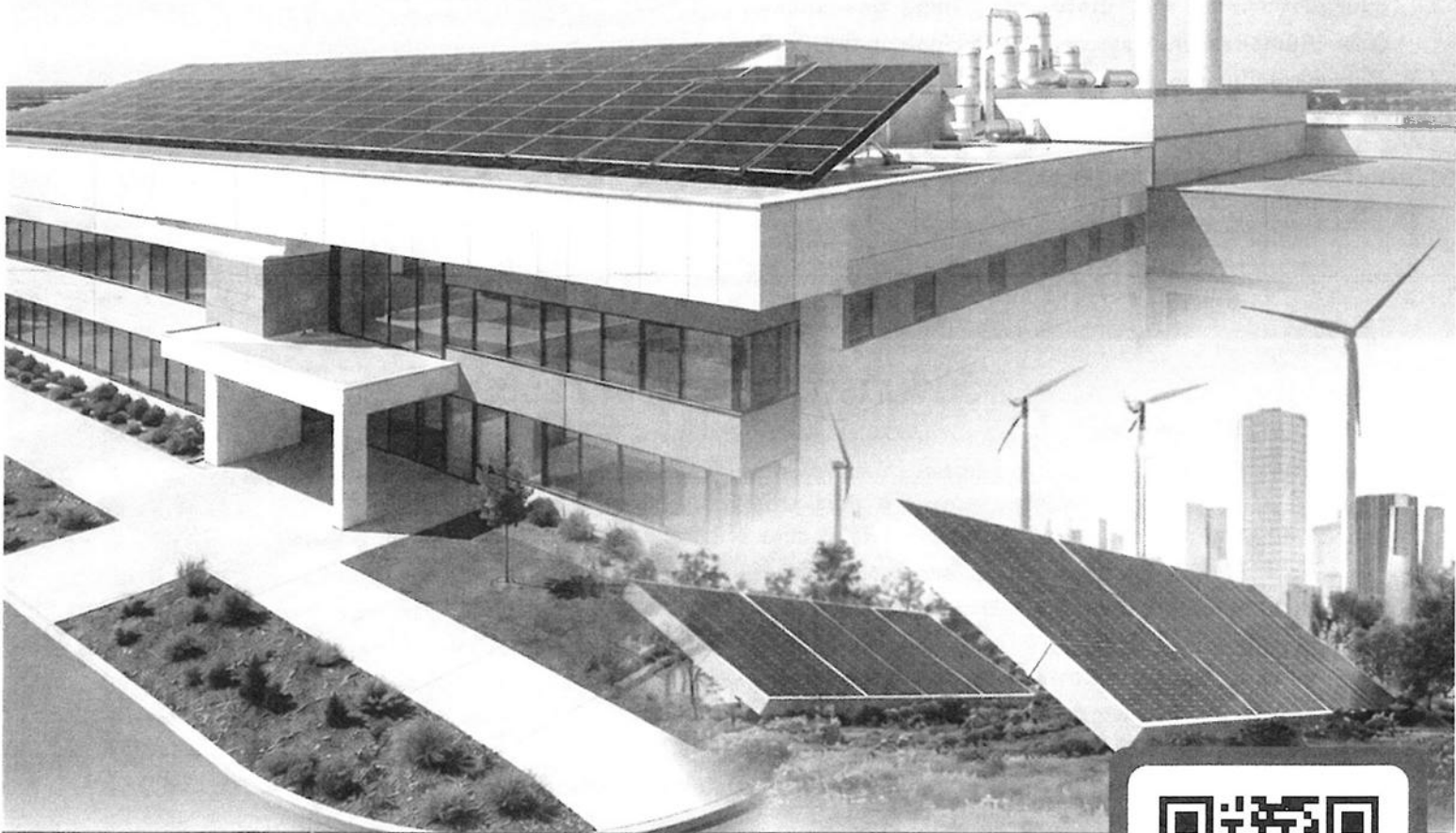
Renewable Energy



ขอเชิญเข้าร่วมงานสัมมนาเชิงวิชาการ

ระบบผลิตไฟฟ้าจากพลังงานแสงอาทิตย์ บนหลังคา (Solar Rooftop) และบนพื้น (Solar Farm) : นโยบาย ข้อกำหนด การออกแบบ การติดตั้ง การดำเนินงาน การบำรุงรักษา และการประเมินทางเศรษฐศาสตร์

Solar Power Generation System (Solar Rooftop and Solar Farm): Policy, Regulation, Design, Installation, Operation, Maintenance and Economic Appraisal



วันที่ 13 – 15 กรกฎาคม 2569

ณ ห้อง Jubilee โรงแรมเดอะ เบทร์เคสีย์ ประตูน้ำ



สนับสนุนโดย :  กฟผ.

 การไฟฟ้านครหลวง
Metropolitan Electricity Authority

 PEA
PROVINCIAL ELECTRICITY AUTHORITY

 ptt
Group

TECHNOLOGY
MEDIA 33
ANNIVERSARY

www.greennetworkseminar.com/solar

🔍 หลักการและเหตุผล

พลังงานจัดเป็นปัจจัยพื้นฐานที่สำคัญในการพัฒนาเศรษฐกิจของประเทศ โดยนโยบายการส่งเสริมและสนับสนุนของหน่วยงานภาครัฐในการพัฒนาพลังงานทดแทน โดยเฉพาะอย่างยิ่งพลังงานแสงอาทิตย์ ซึ่งเป็นพลังงานสะอาดที่สามารถนำมาใช้ประโยชน์ได้อย่างไม่มีวันหมด ดังนั้น เพื่อให้การผลิตไฟฟ้าจากพลังงานแสงอาทิตย์บนหลังคาและบนพื้น เป็นไปอย่างมีประสิทธิภาพ ผู้ลงทุน ผู้ให้บริการออกแบบและติดตั้ง และผู้ที่เกี่ยวข้องควรมีความรู้ความเข้าใจในการออกแบบ ก่อสร้าง ทดสอบ ปฏิบัติงาน และบำรุงรักษาที่สอดคล้องกับมาตรฐานการติดตั้งทางไฟฟ้า และข้อกำหนดของการไฟฟ้าส่วนภูมิภาคและการไฟฟ้านครหลวง โดยปฏิบัติตามกฎหมายที่เกี่ยวข้อง รวมทั้งแนวทางในการแก้ไขปัญหาที่เกิดขึ้น

สมาคมไฟฟ้าและพลังงานไอทริปเปิลอี (ประเทศไทย) ร่วมกับวิทยาลัยพลังงานทดแทนและสมาร์ตกริดเทคโนโลยี มหาวิทยาลัยนเรศวร ได้เล็งเห็นถึงความสำคัญจึงได้จัดให้มีการสัมมนาเชิงวิชาการ "ระบบผลิตไฟฟ้าจากพลังงานแสงอาทิตย์บนหลังคา (Solar Rooftop) และบนพื้น (Solar Farm): นโยบาย ข้อกำหนด การออกแบบ การติดตั้ง การดำเนินงาน การบำรุงรักษา และการประเมินทางเศรษฐศาสตร์" ซึ่งจะเน้นประโยชน์อย่างยิ่งต่อการพัฒนาพลังงานทดแทนเพื่อนำไปสู่การพัฒนาเศรษฐกิจของประเทศอย่างยั่งยืน โดยการสนับสนุนวิชาการจาก พพ., บีโอไอ, กฟผ., กฟน., ผู้ออกแบบและผู้ผลิต บริษัทผู้ประกอบการ และสถาบันอุดมศึกษาในประเทศไทย ซึ่งเป็นผู้มีประสบการณ์ในงานภาคปฏิบัติโดยตรง

วัตถุประสงค์

1. สร้างความรู้ ความเข้าใจพื้นฐานการผลิตไฟฟ้าจากพลังงานแสงอาทิตย์บนหลังคาและบนพื้น แก่ผู้สนใจลงทุน ผู้ให้บริการออกแบบและติดตั้ง ตลอดจนวิศวกรและเจ้าหน้าที่ที่ปฏิบัติงานเกี่ยวข้อง
2. ได้รับความรู้เกี่ยวกับหลักเกณฑ์การประเมิน ทดสอบ บำรุงรักษา ปัญหาอุปสรรค และเทคนิคการแก้ไขปัญหาจากกรณีศึกษาที่เกิดขึ้นจริงในประเทศไทย
3. เปิดโอกาสให้ปรึกษา แลกเปลี่ยนประสบการณ์ระหว่างผู้เข้าสัมมนาทุกคน และรับทราบแนวทางในการดำเนินการผลิตไฟฟ้าจากพลังงานแสงอาทิตย์บนหลังคาและบนพื้น

กลุ่มเป้าหมาย

1. วิศวกรและเจ้าหน้าที่ที่ปฏิบัติงานในโรงไฟฟ้าพลังงานแสงอาทิตย์
2. ผู้ให้บริการออกแบบและติดตั้งระบบผลิตไฟฟ้าจากพลังงานแสงอาทิตย์
3. ผู้สนใจลงทุนในธุรกิจผลิตไฟฟ้าจากพลังงานแสงอาทิตย์
4. บุคลากรจากหน่วยงานภาครัฐและเอกชนที่ปฏิบัติงานเกี่ยวข้อง และบุคคลทั่วไปที่สนใจ

ระบบผลิตไฟฟ้าจากพลังงานแสงอาทิตย์บนหลังคา (Solar Rooftop) และบนพื้น (Solar Farm) นโยบาย ข้อกำหนด การออกแบบ การติดตั้ง การดำเนินงาน การบำรุงรักษา และการประเมินทางเศรษฐศาสตร์

วันจันทร์ที่ 13 กรกฎาคม 2569

08.00 – 08.30 น. ลงทะเบียน

08.30 – 08.45 น. พิธีเปิด

โดย Vice Chairman – Technical & Social Activities, IEEE Power & Energy Society (Thailand)

คำเนินการสัมมนาโดย Session Chairman – รองศาสตราจารย์ ดร.สมพร สิริสำราญกุล ภาควิชาวิศวกรรมไฟฟ้าและคอมพิวเตอร์ คณะวิศวกรรมศาสตร์ มหาวิทยาลัยเทคโนโลยีพระจอมเกล้าพระนครเหนือ และกรรมการบริหาร IEEE Power & Energy Society (Thailand)

Session 1

08.45 – 09.30 น. นโยบายและการส่งเสริมด้านพลังงานแสงอาทิตย์บนหลังคาและบนพื้น

โดย ผู้เชี่ยวชาญจาก กรมพัฒนาพลังงานทดแทนและอนุรักษ์พลังงาน

09.30 – 10.00 น. พักรับประทานอาหารว่าง

10.00 – 12.00 น. ความรู้พื้นฐานการผลิตไฟฟ้าจากพลังงานแสงอาทิตย์บนหลังคาและบนพื้น

• พลังงานแสงอาทิตย์เบื้องต้น

• สมรรถนะของอุปกรณ์และเทคนิคการเลือกอุปกรณ์และมาตรฐาน

• การออกแบบระบบผลิตไฟฟ้าจากพลังงานแสงอาทิตย์บนหลังคาและบนพื้น

โดย รองศาสตราจารย์ ดร.นิพนธ์ เกตุจ้อย ผู้อำนวยการ วิทยาลัยพลังงานทดแทนและสมาร์ตกริดเทคโนโลยี มหาวิทยาลัยนเรศวร

12.00 – 13.00 น. พักรับประทานอาหารกลางวัน

Session 2

13.00 – 15.00 น. การออกแบบระบบผลิตไฟฟ้าจากพลังงานแสงอาทิตย์ร่วมกับระบบกักเก็บพลังงานขนาดใหญ่

โดย คุณเกษียร สุชีโมภัก กรรมการผู้จัดการ บริษัท พีอีซี เทคโนโลยี (ประเทศไทย) จำกัด

15.00 – 15.30 น. พักรับประทานอาหารว่าง

15.30 – 16.30 น. ระเบียบมาตรฐานการติดตั้งระบบผลิตไฟฟ้าจากพลังงานแสงอาทิตย์บนหลังคาและบนพื้น

โดย คุณภูริวัจน์ อัครลิขิตนานนท์ หัวหน้าแผนกส่งเสริมผู้ประกอบการกิจการไฟฟ้าทั่วไป กองส่งเสริมผู้ประกอบการกิจการไฟฟ้า การไฟฟ้าส่วนภูมิภาค

วันอังคารที่ 14 กรกฎาคม 2569

08.00 – 08.30 น.

ลงทะเบียน

Session 3

08.30 – 10.00 น.

การออกแบบระบบผลิตไฟฟ้าจากพลังงานแสงอาทิตย์บนหลังคาและบนพื้น ตามมาตรฐานการติดตั้งการไฟฟ้า โดย ผู้ช่วยศาสตราจารย์ ดร.บัณฑิต ฤทธิทอง-สาขาวิชาวิศวกรรมเครื่องกลวิศวกรรมระบบราง คณะวิศวกรรมศาสตร์ และสถาปัตยกรรมศาสตร์ ศูนย์พระนครศรีอยุธยา หันตรา มหาวิทยาลัยเทคโนโลยีราชมงคลสุวรรณภูมิ

10.00 – 10.30 น.

พักรับประทานอาหารว่าง

10.30 – 12.00 น.

ข้อเสนอแนะในการติดตั้งระบบผลิตไฟฟ้าพลังงานแสงอาทิตย์บนหลังคาและบนพื้น

- ความแข็งแรงของอุปกรณ์ฐานรองรับสำหรับระบบผลิตไฟฟ้าพลังงานแสงอาทิตย์
- อุปกรณ์ฐานรองรับเซลล์แสงอาทิตย์ประเภทต่างๆ

โดย คุณกิติ ตั้งจิตวิชัย Engineering Director บริษัท ฟรีฟอร์มส์ โลว์ โปรคักส์ (ประเทศไทย) จำกัด

12.00 – 13.00 น.

พักรับประทานอาหารกลางวัน

Session 4

13.00 – 14.30 น.

ข้อเสนอแนะในการติดตั้งแบบพลังงานแสงอาทิตย์บนหลังคาและบนพื้น

- การหาผู้รับเหมาสำหรับการติดตั้ง
- การติดตั้งแผงเซลล์แสงอาทิตย์และอุปกรณ์ประกอบ
- ระบบป้องกันทางไฟฟ้า แรงดันเกินและระบบการต่อลงดิน

โดย ดร.ไพโรจน์ ภาณุกานจน์ Senior Vice President-Operation Management - Gunkul Engineering PCL.

14.30 – 15.00 น.

พักรับประทานอาหารว่าง

15.00 – 16.30 น.

การบำรุงรักษาและการป้องกันอัคคีภัยสำหรับระบบผลิตไฟฟ้าจากพลังงานแสงอาทิตย์

โดย ดร.ไพโรจน์ ภาณุกานจน์ Senior Vice President-Operation Management - Gunkul Engineering PCL.

วันพุธที่ 15 กรกฎาคม 2569

08.00 – 08.30 น.

ลงทะเบียน

Session 5

08.30 – 09.30 น.

ระเบียบมาตรฐานการติดตั้งระบบผลิตไฟฟ้าจากพลังงานแสงอาทิตย์บนหลังคาและบนพื้น

โดย ว่าที่ร้อยตรีไครรัตน์ สุวรรณรัตน์ วิศวกรไฟฟ้า ฝ่ายธุรกิจบริการและคุณภาพไฟฟ้า กองธุรกิจเกี่ยวเนื่องหน่วยงานภาครัฐ การไฟฟ้านครหลวง

09.30 – 10.00 น.

พักรับประทานอาหารว่าง

10.00 – 11.00 น.

Solar Rooftop Used Case Sharing

โดย ผู้แทนจากผู้ประกอบการ

11.00 – 12.00 น.

Develop Solar Government PPA, Private PPA and Construction Project

โดย คุณประทีป ศรีสุข Head of Project Manager, SCG Cleanergy

12.00 – 13.00 น.

พักรับประทานอาหารกลางวัน

13.00 – 14.00 น.

การเลือกใช้งานอินเวอร์เตอร์สำหรับระบบผลิตไฟฟ้าจากพลังงานแสงอาทิตย์

โดย คุณณัฐนันท์ คิลกสัมพันธ์ Managing Director, QTC ESS Co., Ltd.

14.00 – 15.00 น.

นโยบายการสนับสนุนการลงทุนการผลิตไฟฟ้าพลังงานแสงอาทิตย์ของบีโอไอ (BOI) และกรณีศึกษา

โดย ผู้แทนจาก สำนักงานคณะกรรมการส่งเสริมการลงทุน

15.00 – 15.30 น.

พักรับประทานอาหารว่าง

15.30 – 16.30 น.

การติดตั้งและทดสอบ ปัญหา อุปสรรค และความปลอดภัยในการปฏิบัติงาน (พร้อมวิดีโอประกอบนำเสนอ)

โดย คุณเชาวรินทร์ พุฒิชัยจรรยา ผู้จัดการฝ่ายออกแบบและติดตั้ง บริษัท พาวเวอร์ ซีเลคชั่น จำกัด

ระบบผลิตไฟฟ้าจากพลังงานแสงอาทิตย์บนหลังคา (Solar Rooftop) และบนพื้น (Solar Farm) : นโยบาย ข้อกำหนด การออกแบบ การติดตั้ง การดำเนินงาน การบำรุงรักษา และการประเมินทางเศรษฐศาสตร์

Solar Power Generation System (Solar Rooftop and Solar Farm): Policy, Regulation, Design, Installation, Operation, Maintenance and Economic Appraisal

วันที่ 13 – 15 กรกฎาคม 2569 ณ ห้อง Jubilee ชั้น 11 โรงแรมเดอะ เฮอร์เคสีย์ ประตูน้ำ

***มีสิทธิรับหน่วยพัฒนาความรู้ (PDU) ตามที่สภาวิศวกรให้การรับรอง จำนวน 18 PDUs

***ระบุเลขประจำตัวผู้เสียภาษีและสถานประกอบการ เนื่องจากเป็นข้อมูลสำคัญใช้ระบุออกใบเสร็จ
หมายเลขประจำตัวผู้เสียภาษี 13 หลัก

สำนักงานใหญ่ สาขาที่

IEEE PES Member No. เลขที่สมาชิกสภาวิศวกร

1. ชื่อ - สกุล ตำแหน่ง อายุ ปี

ชื่อ - สกุล (ภาษาอังกฤษ)

ชื่อบริษัท / หน่วยงาน

ที่อยู่

โทร. แฟกซ์ e-Mail :

IEEE PES Member No. เลขที่สมาชิกสภาวิศวกร

2. ชื่อ - สกุล ตำแหน่ง อายุ ปี

ชื่อ - สกุล (ภาษาอังกฤษ)

ชื่อบริษัท / หน่วยงาน

ที่อยู่

โทร. แฟกซ์ e-Mail :

ค่าใช้จ่ายในการลงทะเบียนสัมมนา

| สมาชิก IEEE ท่านละ 9,500 + Vat 665 = 10,165 บาท

| หน่วยงานราชการ พนักงานรัฐวิสาหกิจ และมหาวิทยาลัย ท่านละ 10,500 + Vat 735 = 11,235 บาท

| บริษัท โรงงาน และบุคคลทั่วไป ท่านละ 11,500 + Vat 805 = 12,305 บาท

(อัตรานี้รวมค่าเอกสาร อาหารกลางวันและ Coffee Break และสามารถหักภาษี ณ ที่จ่ายได้ 3%

สำหรับนิติบุคคล ค่าสัมมนาสามารถลงรายจ่ายได้ 200%)

การชำระเงิน

| โอนเงินเข้าบัญชีออมทรัพย์ ชื่อบัญชี "บริษัท เทคโนโลยี มีเดีย จำกัด"

ธนาคารกรุงเทพ สาขาสะพานพระปิ่นเกล้า เลขที่ 162-0-74737-6

ธนาคารกรุงไทย สาขาบางยี่ขัน เลขที่ 047-2-56333-5

*** กรุณาส่งใบตอบรับ/สำเนาใบโอนเงินที่ e-Mail : seminar@greennetworkseminar.com

กรุณาชำระเงินภายใน 5 วัน นับจากวันลงทะเบียน

สอบถามข้อมูลเพิ่มเติม และสำรองที่นั่งได้ที่ บริษัท เทคโนโลยี มีเดีย จำกัด

(ผู้ได้รับการมอบหมายจากสมาคมฯ ในการดำเนินการรับลงทะเบียน รับชำระค่าลงทะเบียน และออกใบเสร็จรับเงิน)

471/3-4 อาคารพญาไทเพลส ถนนศรีอยุธยา แขวงทุ่งพญาไท เขตราชเทวี กรุงเทพฯ 10400

เลขประจำตัวผู้เสียภาษีอากร 0-1055-36060-06-5 (สำนักงานใหญ่)

โทร. 0-2354-5333 Ext. 500, 503, 08-3096-6055 e-Mail : seminar@greennetworkseminar.com

ลงทะเบียน online : www.greennetworkseminar.com/solar

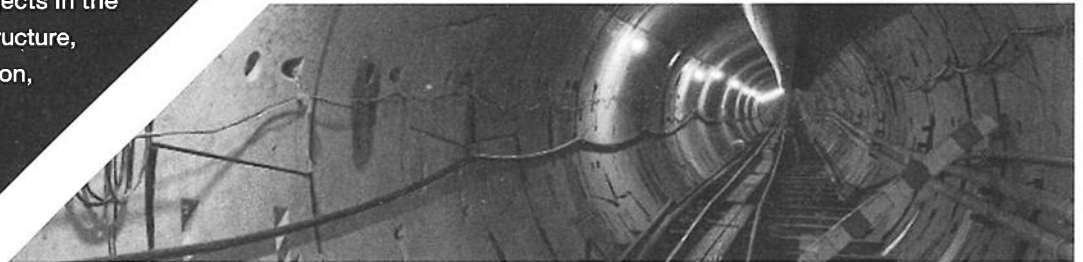
หรือสอบถามข้อมูลเพิ่มเติมจากเจ้าหน้าที่สมาคมฯ.

ดร. ประดิษฐพงษ์ สุขศิริถาวรกุล Secretary, IEEE Power & Energy Society - Thailand มือถือ 08-1821-6117

ขอเชิญเข้าร่วมงานสัมมนาเชิงวิชาการ

ระบบไฟฟ้าและสื่อสารเคเบิลใต้ดิน สำหรับโครงการพัฒนา ในเมืองหลวงและเมืองใหญ่: โครงสร้างพื้นฐาน เทคโนโลยี การออกแบบ ติดตั้ง ทดสอบ ปฏิบัติการ และบำรุงรักษา

(Underground Power and Communication Cable
Systems for Development Projects in the
Capital and Large Cities: Infrastructure,
Technologies, Design, Installation,
Testing, Operation and
Maintenance)



วันที่ 15 - 17 มิถุนายน 2569

ณ ห้อง Jubilee ชั้น 11 โรงแรม เดอะ เบอร์เคลีย์ ประตูน้ำ



- ▶ นโยบายและแผนงานโครงการระบบเคเบิลใต้ดิน สำหรับโครงการพัฒนาในเมืองหลวงและปริมณฑล สำหรับโครงการพัฒนาในเมืองใหญ่ พื้นที่ศูนย์กลางธุรกิจการท่องเที่ยวและมีความสำคัญทางประวัติศาสตร์
- ▶ นโยบายและแผนงานโครงการจัดระเบียบสายสื่อสารลงใต้ดิน ภายใต้การใช้งานโครงสร้างพื้นฐานโทรคมนาคมร่วมกัน
- ▶ รูปแบบการจ่ายไฟของระบบเคเบิลใต้ดินแรงต่ำและแรงสูงของการไฟฟ้านครหลวง การไฟฟ้าส่วนภูมิภาค
- ▶ โครงสร้างและเทคโนโลยีของสายเคเบิลใต้ดิน ของหัวต่อและหัวปลายสายสำหรับสายเคเบิลใต้ดิน
- ▶ เทคโนโลยีของสวิตช์เกียร์ Unit Substation, Ring Main Unit (RMU) และแบบจุ่มน้ำใต้ Submersible Switchgear และ Submersible Transformer, เทคโนโลยีการติดตั้งใช้งาน Submersible RMU and Transformer
- ▶ การคำนวณโหลดจุดบริการลูกค้า ขนาดหม้อแปลง เลือกขนาดสาย แรงดันตก จุดต่อลงดิน และตำแหน่งบ่อพักสาย การคำนวณแรงดึง แรงกด และรัศมีความโค้ง และการคำนวณพารามิเตอร์ทางไฟฟ้า แรงดันเหนี่ยวนำ การต่อเปลือก และพักการจ่ายกระแสไฟฟ้าในสายเคเบิลใต้ดิน
- ▶ เทคนิคและวิธีการวางสายเคเบิลใต้ดิน ติดตั้งหัวต่อและหัวปลายสายเคเบิลใต้ดิน และความปลอดภัยในการทำงานกับสายเคเบิลใต้ดิน
- ▶ เทคโนโลยีและมาตรฐานการทดสอบทางไฟฟ้า มาตรฐานการตรวจวัด Tan δ และมาตรฐานการตรวจวัดดิสชาร์จบางส่วน และการประเมินอายุการใช้งาน การเสื่อมสภาพ (Ageing) สำหรับสายเคเบิลใต้ดิน

โดย ผู้เชี่ยวชาญจาก การไฟฟ้าฝ่ายผลิตแห่งประเทศไทย การไฟฟ้านครหลวง การไฟฟ้าส่วนภูมิภาค บมจ.โทรคมนาคมแห่งชาติ ผู้ออกแบบ ผู้รับเหมา และผู้ผลิต และสถาบันอุดมศึกษาในประเทศไทย

สนับสนุนโดย :  กฟผ.

 การไฟฟ้านครหลวง
National Electricity Authority

 PEA
National Electricity Authority

 ptt
Group

 TECHNOLOGY
MEDIA 33

www.greennetworkseminar.com/ug

ระบบไฟฟ้าและสื่อสารเคเบิลใต้ดิน สำหรับโครงการพัฒนาในเมืองหลวงและเมืองใหญ่: โครงสร้างพื้นฐาน เทคโนโลยี การออกแบบ ติดตั้ง ทดสอบ ปฏิบัติการ และบำรุงรักษา

(Underground Power and Communication Cable Systems for Development Projects in the Capital and Large Cities: Infrastructure, Technologies, Design, Installation, Testing, Operation and Maintenance)

วันที่ 15 – 17 มิถุนายน 2569 ณ โรงแรม เดอะ เฮอร์เคสีย์ ประตูน้ำ

*** มีสิทธิ์รับหน่วยพัฒนาความรู้ (PDU) ตามที่สภาวิศวกรให้การรับรอง จำนวน 18 PDUs

***ระบุเลขประจำตัวผู้เสียภาษีและสถานประกอบการ เนื่องจากเป็นข้อมูลสำคัญใช้ระบุออกใบเสร็จ

หมายเลขประจำตัวผู้เสียภาษี 13 หลัก

สำนักงานใหญ่ สาขาที่

IEEE PES Member No. เลขที่สมาชิกสภาวิศวกร

1. ชื่อ - สกุล ตำแหน่ง อายุ ปี

ชื่อ - สกุล (ภาษาอังกฤษ)

ชื่อบริษัท / หน่วยงาน

ที่อยู่

โทร. แฟกซ์ e-Mail :

IEEE PES Member No. เลขที่สมาชิกสภาวิศวกร

2. ชื่อ - สกุล ตำแหน่ง อายุ ปี

ชื่อ - สกุล (ภาษาอังกฤษ)

ชื่อบริษัท / หน่วยงาน

ที่อยู่

โทร. แฟกซ์ e-Mail :

ค่าใช้จ่ายในการลงทะเบียนสัมมนา

| สมาชิก IEEE ท่านละ 9,500 + Vat 665 = 10,165 บาท

| หน่วยงานราชการ พนักงานรัฐวิสาหกิจ และมหาวิทยาลัย ท่านละ 10,500 + Vat 735 = 11,235 บาท

| บริษัท โรงงาน และบุคคลทั่วไป ท่านละ 11,500 + Vat 805 = 12,305 บาท

(อัตรานี้รวมค่าเอกสาร อาหารกลางวันและ Coffee Break และสามารถหักภาษี ณ ที่จ่ายได้ 3%

สำหรับนิติบุคคล ค่าสัมมนาสามารถลดรายจ่ายได้ 200%)

การชำระเงิน

| โอนเงินเข้าบัญชีออมทรัพย์ ชื่อบัญชี "บริษัท เทคโนโลยี มีเดีย จำกัด"

ธนาคารกรุงเทพ สาขาสะพานพระปิ่นเกล้า เลขที่ 162-0-74737-6

ธนาคารกรุงไทย สาขาบางยี่ขัน เลขที่ 047-2-56333-5

*** กรุณาส่งใบตอบรับ/สำเนาใบโอนเงินที่ e-Mail : seminar@greennetworkseminar.com

กรุณาชำระเงินภายใน 5 วัน นับจากวันลงทะเบียน

สอบถามข้อมูลเพิ่มเติม และสำรองที่นั่งได้ที่ บริษัท เทคโนโลยี มีเดีย จำกัด

(ผู้ได้รับการมอบหมายจากสมาคมฯ ในการดำเนินการรับลงทะเบียน รับชำระค่าลงทะเบียน และออกใบเสร็จรับเงิน)

471/3-4 อาคารพญาไทเพลส ถนนศรีอยุธยา แขวงทุ่งพญาไท เขตราชเทวี กรุงเทพฯ 10400

เลขประจำตัวผู้เสียภาษีอากร 0-1055-36060-06-5 (สำนักงานใหญ่)

โทร. 0-2354-5333 Ext. 500, 503, 08-3096-6055 e-Mail : seminar@greennetworkseminar.com

ลงทะเบียน online : www.greennetworkseminar.com/ug

หรือสอบถามข้อมูลเพิ่มเติมจากเจ้าหน้าที่สมาคมฯ

ดร. ประดิษฐ์พงษ์ สุขศิริถาวรกุล Secretary, IEEE Power & Energy Society - Thailand มือถือ 08-1821-6117