



# บันทึกข้อความ

คณะวิศวกรรมศาสตร์  
มหาวิทยาลัยเทคโนโลยีราชมงคลศรีวิชัย  
เลขรับ ..... 4536  
วันที่ ..... 09-08-2567  
เวลา ..... 07.29 ..... น.

ส่วนราชการ สถาบันวิจัยและพัฒนา มหาวิทยาลัยเทคโนโลยีราชมงคลศรีวิชัย โทร. ๐-๗๕๒๐-๔๐๗๐  
โทรสาร ๐-๗๕๒๐-๔๐๗๑

ที่ ..... ๐๖๕๕.๑๑/๗๗๓ ..... วันที่ ..... ๘ สิงหาคม ๒๕๖๗

เรื่อง ..... ประกาศรับข้อเสนอการวิจัยงบประมาณ FF ประจำปี พ.ศ. ๒๕๖๗ กรอบแผนงานวิจัยสำคัญฯ

เรียน หัวหน้าหน่วยงานในสังกัดมหาวิทยาลัยเทคโนโลยีราชมงคลศรีวิชัย

ตามที่ มหาวิทยาลัยเทคโนโลยีราชมงคลศรีวิชัย ได้ประกาศ เรื่อง “การเปิดรับข้อเสนอการวิจัยฉบับสมบูรณ์ (Full Proposal) เพื่อขอรับงบประมาณจากกองทุนส่งเสริมวิทยาศาสตร์ วิจัยและนวัตกรรม ประเภทงบประมาณเพื่อสนับสนุนงานมูลฐาน (Fundamental Fund) พ.ศ. ๒๕๖๗” ไปแล้วนั้น

ในการนี้ เพื่อดำเนินงานวิจัยสอดคล้องกับหมุดหมายการพัฒนาประเทศในประเด็นเร่งด่วนรวมทั้งนโยบาย IGNITE Thailand การพัฒนาประเทศไทยให้เป็นศูนย์กลางเมืองแห่ง ๘ อุตสาหกรรมระดับโลก และเพื่อให้เป็นไปตามประกาศฯ ข้อ ๓.๓ “แผนงานวิจัยสำคัญเพื่อตอบสนองทิศทางตามหมุดหมายการพัฒนาประเทศ สนับสนุนโครงการวิจัยที่สอดคล้องกับหมุดหมายการพัฒนาประเทศในประเด็นเร่งด่วน ทั้งนี้สถาบันวิจัยและพัฒนาจะดำเนินการพิจารณาข้อเสนอการวิจัยเพื่อให้เป็นไปตามเป้าหมายการพัฒนาประเทศกำหนด” สถาบันวิจัยและพัฒนา จึงประกาศรับข้อเสนอการวิจัยเพิ่มเติมในประเด็นสำคัญดังกล่าว ทั้งนี้ขอให้ท่านพิจารณานักวิจัยที่มีประสบการณ์เพื่อจัดทำข้อเสนอการวิจัยในประเด็นที่เป็นอัตลักษณ์หน่วยงานท่าน โดยโครงการที่เสนอขอรับทุนต้องมีแผนการทำวิจัยต่อเนื่องมากกว่าหนึ่งปี (multi-year) และขอให้จัดส่งข้อเสนอการวิจัยตามรายละเอียดการส่งข้อเสนอการวิจัยงบประมาณ FF ประจำปี พ.ศ. ๒๕๖๗ ผ่านระบบ ORIIS ภายในวันที่ ๓๐ สิงหาคม ๒๕๖๗

จึงเรียนมาเพื่อโปรดพิจารณา

เรียน คณบดี

-เพื่อโปรดพิจารณา

สถาบันวิจัยและพัฒนา ประกาศรับข้อเสนอการวิจัยงบ

ประมาณ FF ประจำปี พ.ศ. ๒๕๖๗ กรอบแผนงานวิจัยสำคัญฯ

-เห็นควรมอบงานวิจัยดำเนินการประชาสัมพันธ์

พรเพ็ญ  
13/8/2567

รองศาสตราจารย์ลักษมี วิทยา

รองผู้อำนวยการฝ่ายสารสนเทศการวิจัย

รักษาการแทน ผู้อำนวยการสถาบันวิจัยและพัฒนา

13 ส.ค. 67

13 ส.ค. 2567

ทราบ และมอบงานวิจัยฯ นัดประชุมผู้เกี่ยวข้องด้านนวัตกรรมสมัยใหม่ (คว้น และปชส. ให้บุคลากรในสาขา/หลักสูตรฯ ทราบทั่วกันและส่งข้อเสนอโครงการ ตามวัน/เวลาที่กำหนด

14 ส.ค. 67

# กรอบวิจัยประเด็นสำคัญตามยุทธศาสตร์ การพัฒนามหาวิทยาลัย

## ประเด็นสำคัญ

01

### ด้านการจัดการเกษตรและ อาหารด้วยนวัตกรรม

- พืชเศรษฐกิจ (\*มันคุด)
- สัตว์เศรษฐกิจ (\*โค ไค แพะ)
- เกษตรอัจฉริยะ (\*Smart Farm)
- อาหารมูลค่าสูง



02

### ด้านการท่องเที่ยว เศรษฐกิจสร้างสรรค์

TRAVEL



03

### ด้านการจัดการ ทรัพยากรชายฝั่ง

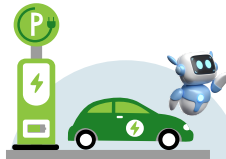
- สัตว์เศรษฐกิจ : \*ปลา หอย ปู
- ทรัพยากรชายฝั่ง : \*ปะการัง หญ้าทะเล พะยูง
- สิ่งแวดล้อมชายฝั่ง : \*ขยะทะเล



04

### ด้านนวัตกรรมสมัยใหม่

- ยานยนต์ไฟฟ้า (Electric Vehicles : EV)
- ปัญญาประดิษฐ์ (Artificial Intelligence : AI)
- นวัตกรรมผู้สูงอายุ



05

### ด้านการยกระดับหน่วยวิจัย



06

### ด้านการประเมินผลลัพธ์ และผลกระทบ



กรอบวิจัยแผนงาน 3.3 ตามประกาศมหาวิทยาลัยเทคโนโลยีราชมงคลศรีวิชัย เรื่อง การเปิดรับข้อเสนอการวิจัยฉบับสมบูรณ์ (Full Proposal) เพื่อขอรับงบประมาณจาก กองทุนส่งเสริมวิทยาศาสตร์ วิจัยและนวัตกรรม ประเภทงบประมาณเพื่อสนับสนุนงานมูลฐาน (Fundamental Fund) พ.ศ. 2569