

คณะวิศวกรรมศาสตร์
มหาวิทยาลัยเทคโนโลยีราชมงคลศรีวิชัย
4981
เลขรับ
วันที่ 03-09-2567
เวลา 10.00 น.



มหาวิทยาลัยเทคโนโลยีราชมงคลศรีวิชัย
เลขรับ 3429
วันที่ 02/09/2567
เวลา 11.57 น.

วิจัย 1727
2 กันยายน 2567
12.07 น.

ที่ อว ๐๖๐๘/๓๐๖๒

มหาวิทยาลัยนราธิวาสราชนครินทร์
อ.เมือง จ.นราธิวาส ๙๖๐๐๐

๒๓ สิงหาคม ๒๕๖๗

เรื่อง ขอเชิญเข้าร่วมการเปิดรับนักวิจัยเข้าร่วมโครงการพัฒนาศักยภาพนักวิจัยรุ่นใหม่สู่นักวิจัยมืออาชีพ (Research Network Sandbox) รุ่นที่ ๒

เรียน อธิการบดีมหาวิทยาลัย/ผู้อำนวยการวิทยาลัย ตามรายชื่อแนบ

- | | | |
|------------------|---|--------------|
| สิ่งที่ส่งมาด้วย | ๑. โครงการและร่างกำหนดการ | จำนวน ๑ ฉบับ |
| | ๒. เอกสารประชาสัมพันธ์และแนวทางการดำเนินงาน | จำนวน ๑ ฉบับ |
| | ๓. หนังสือรับรองการเข้ารับอบรมโครงการฯ | จำนวน ๑ ฉบับ |
| | ๔. Statement of purpose (SOP) โครงการฯ | จำนวน ๑ ฉบับ |

ด้วย มหาวิทยาลัยนเรศวร ในนามแม่ข่ายสถาบันอุดมศึกษาภาคเหนือตอนล่างเป็นผู้ดำเนินการจัดอบรมโครงการพัฒนาศักยภาพนักวิจัยใหม่/สมรรถนะสูง โครงการพัฒนาศักยภาพนักวิจัยรุ่นใหม่สู่นักวิจัยมืออาชีพ (Research Network Sandbox) รุ่นที่ ๒ และได้ประชาสัมพันธ์โครงการมายังมหาวิทยาลัยนราธิวาสราชนครินทร์ ในนามแม่ข่ายสถาบันอุดมศึกษาภาคใต้ตอนล่าง โดยกำหนดจัดกิจกรรมอบรมเชิงปฏิบัติการออกเป็น Module ดังนี้

- Module ๑ Introduction วันที่ ๒๐ - ๒๔ พฤศจิกายน ๒๕๖๗ (กรุงเทพมหานคร)
Module ๒ Planning วันที่ ๒๕ มกราคม - ๒ กุมภาพันธ์ พ.ศ. ๒๕๖๘ (กรุงเทพมหานคร)
Module ๓ Preparation วันที่ ๑๒ - ๑๖ มีนาคม พ.ศ. ๒๕๖๘ (กรุงเทพมหานคร)
Module ๔ Communication and Pitching วันที่ ๑๔ - ๑๘ พฤษภาคม พ.ศ. ๒๕๖๘ (ภูเก็ต)

ในการนี้ มหาวิทยาลัยนราธิวาสราชนครินทร์ ในนามแม่ข่ายสถาบันอุดมศึกษาภาคใต้ตอนล่าง จึงขอเชิญสถาบันอุดมศึกษาในเครือข่ายบริหารการวิจัยภาคใต้ตอนล่างเข้าร่วมการเปิดรับนักวิจัยเข้าร่วมโครงการพัฒนาศักยภาพนักวิจัยรุ่นใหม่สู่นักวิจัยมืออาชีพ (Research Network Sandbox) รุ่นที่ ๒ โดยขอความกรุณาส่งหนังสือรับรองการเข้ารับอบรมโครงการฯ และ Statement of purpose (SOP) โครงการฯ ของผู้ที่สนใจเข้ารับการอบรมมายังทางเมล mali.supannika๒๐๐๐@gmail.com ภายในวันจันทร์ที่ ๑๖ กันยายน ๒๕๖๗ ทั้งนี้สามารถสอบถามข้อมูลเพิ่มเติมได้ที่ นางสาวสุพรรณิการ์ หนูพรหม โทรติดต่อกับ ๐๖๓ - ๐๘๑๓๙๘๐

จึงเรียนมาเพื่อโปรดพิจารณา

มอบฝ่ายวิจัยประชาสัมพันธ์

ขอแสดงความนับถือ

2 กย 2567

(รองศาสตราจารย์ ดร.วสันต์ พลาภัย)


ประธานคณะกรรมการเครือข่ายบริหารการวิจัยภาคใต้ตอนล่าง
โครงการวิจัยและนวัตกรรมเพื่อถ่ายทอดเทคโนโลยีสู่ชุมชนฐานราก

เรียน คณบดี

-เพื่อโปรดพิจารณา

ม.สงขลานครินทร์ ขอเชิญเข้าร่วมการเปิดรับนักวิจัยเข้าร่วมโครงการ
พัฒนาศักยภาพนักวิจัยรุ่นใหม่สู่นักวิจัยมืออาชีพ (Research Network
Sandbox) รุ่นที่ 2

-เห็นควรมอบงานวิจัยดำเนินการประชาสัมพันธ์


4/9/2567


4 ก.ย. 67


04 ก.ย. 2567

ทราบ และให้อาจารย์ดังรายชื่อเข้าร่วม / ส่งใบสมัครภายในวันที่ 15 ก.ย. 67 (ประกอบด้วย
ผศ.ดร.อุไรวรรณ (อุตสาหกรรม)/ ผศ.ดร.ชัยณรงค์ (วผ.)/ ดร.สลักจิตร์ (วฟ.)/ อ.ธีรวัฒน์
(วก.) และมอบงานวิจัยฯ แจ้ง หน.สาขาที่เกี่ยวข้อง และอาจารย์ดังรายชื่อ
ดำเนินการกรอกข้อมูล SOP



5 ก.ย. 67

โทรศัพท์ ๐๖ ๓๐๘๘๑ ๗๙๘๐ โทรสาร ๐ ๗๓๗๐ ๙๐๓๐

รายชื่อตามที่แนบ

๑. อธิการบดีมหาวิทยาลัยสงขลานครินทร์ วิทยาเขตหาดใหญ่
๒. อธิการบดีมหาวิทยาลัยทักษิณ
๓. อธิการบดีมหาวิทยาลัยราชภัฏสงขลา
๔. อธิการบดีมหาวิทยาลัยเทคโนโลยีราชมงคลศรีวิชัย
๕. อธิการบดีมหาวิทยาลัยหาดใหญ่
๖. อธิการบดีมหาวิทยาลัยราชภัฏยะลา
๗. อธิการบดีมหาวิทยาลัยฟาฏอนี
๘. ผู้อำนวยการวิทยาลัยชุมชนยะลา
๙. ผู้อำนวยการวิทยาลัยชุมชนปัตตานี
๑๐. ผู้อำนวยการวิทยาลัยชุมชนนราธิวาส
๑๑. ผู้อำนวยการวิทยาลัยชุมชนสงขลา
๑๒. ผู้อำนวยการวิทยาลัยชุมชนสตูล

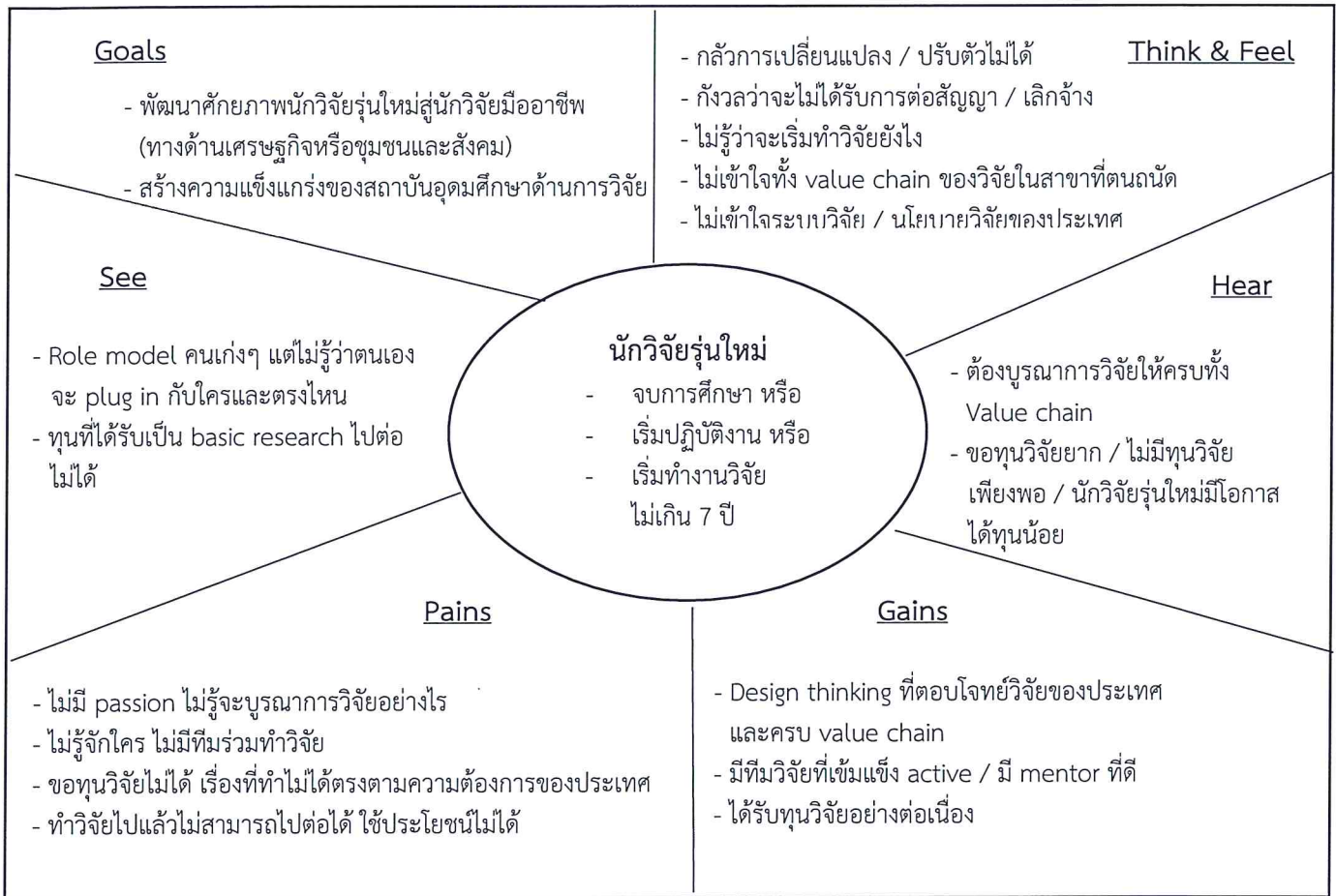
โครงการพัฒนาศักยภาพนักวิจัยรุ่นใหม่สู่นักวิจัยมืออาชีพ
(Research Network Sandbox) รุ่นที่ 2

1. ชื่อโครงการ: โครงการพัฒนาศักยภาพนักวิจัยรุ่นใหม่สู่นักวิจัยมืออาชีพ (Research Network Sandbox) รุ่นที่ 2
2. ผู้รับผิดชอบโครงการ: เครือข่ายบริหารการวิจัยภาคเหนือตอนล่าง มหาวิทยาลัยนเรศวร
3. หลักการและเหตุผล

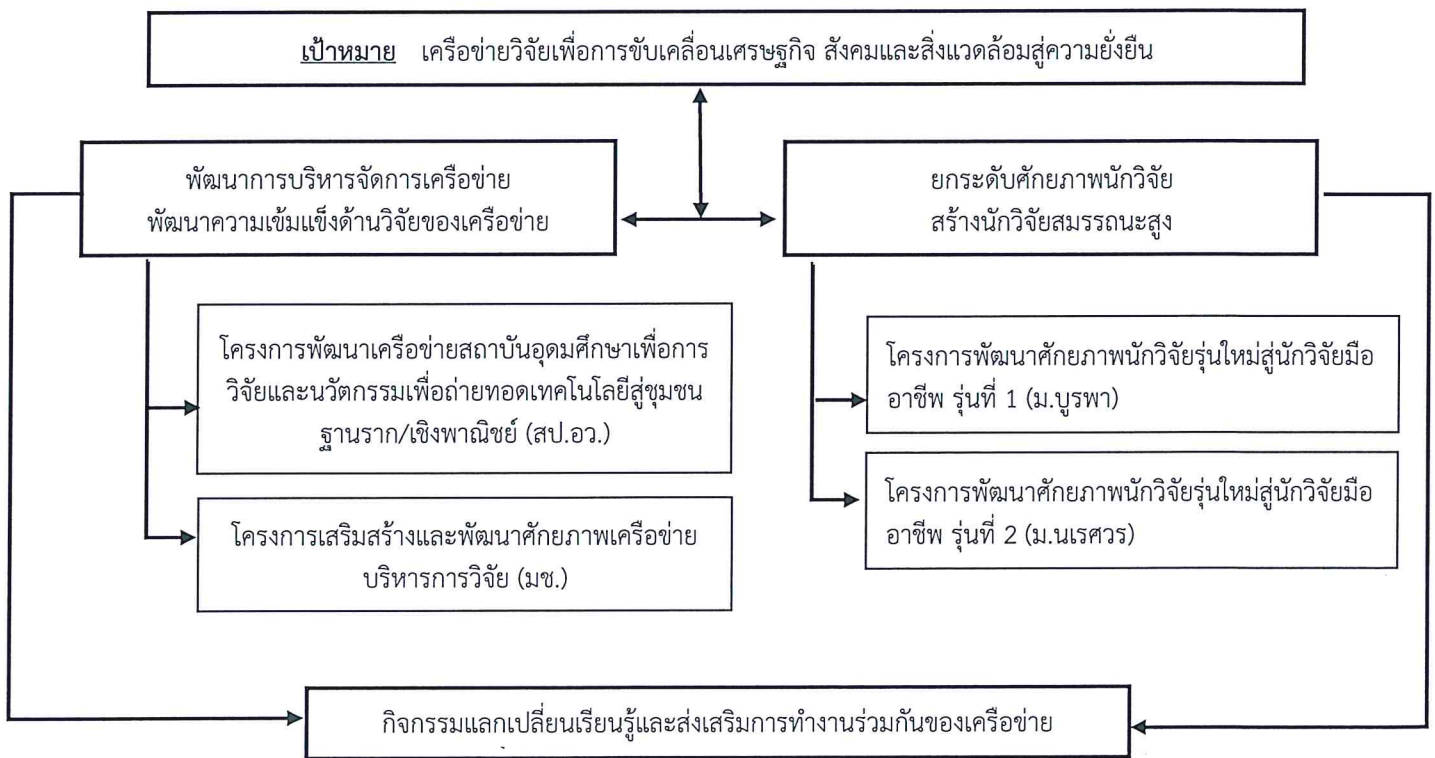
สำนักงานปลัดกระทรวงการอุดมศึกษา วิทยาศาสตร์ วิจัยและนวัตกรรม (สป.อว.) ได้ดำเนินโครงการวิจัยและนวัตกรรมเพื่อถ่ายทอดเทคโนโลยีสู่ชุมชนฐานราก และโครงการวิจัยเพื่อพัฒนาภาครัฐร่วมเอกชนในเชิงพาณิชย์ ตั้งแต่ปีงบประมาณ พ.ศ. 2547 ซึ่งมีเครือข่ายบริหารการวิจัย 9 เครือข่ายทั่วประเทศ เป็นผู้ขับเคลื่อนโครงการสู่การปฏิบัติทั้งนี้การดำเนินโครงการจึงต้องอาศัยความรู้ความเชี่ยวชาญของบุคลากรในสถาบันอุดมศึกษาในการศึกษา ค้นคว้าวิจัยจากโจทย์ที่ได้จากภาครัฐ ภาคเอกชน ชุมชนท้องถิ่น เพื่อนำองค์ความรู้เทคโนโลยีและนวัตกรรม อันเป็นผลผลิตจากงานวิจัยไปช่วยแก้ไขปัญหาและยกระดับคุณภาพชีวิต รวมถึงการผลักดันให้เกิดการนำไปใช้ประโยชน์ในเชิงพาณิชย์และตอบสนองความต้องการของภาคอุตสาหกรรมอย่างแท้จริงประกอบกับการสร้างความเข้มแข็งให้กับเครือข่ายบริหารการวิจัยทั้ง 9 เครือข่าย เพื่อทำหน้าที่เป็น Platform ความร่วมมือระหว่างสถาบันอุดมศึกษากับชุมชน สถานประกอบการ หน่วยงานภาครัฐหน่วยงานภาคเอกชนในพื้นที่ของตน นอกจากนี้เป็นการเปิดโอกาสให้เกิดการสร้างและพัฒนาศักยภาพบุคลากรวิจัยใหม่ทั้งที่มาจากสถาบันอุดมศึกษา ชุมชน และสถานประกอบการ ให้เข้าสู่ระบบวิจัยและนวัตกรรมของประเทศอย่างต่อเนื่อง

ในปีงบประมาณ พ.ศ. 2563 เครือข่ายบริหารการวิจัยได้จัดทำยุทธศาสตร์การบริหารของเครือข่ายบริหารการวิจัย ระยะ 4 ปี (พ.ศ. 2564 - 2567) เพื่อเป็นทิศทางการทำงานของเครือข่ายบริหารการวิจัยที่สอดคล้องกับบทบาทและภารกิจของกระทรวงการอุดมศึกษา วิทยาศาสตร์ วิจัยและนวัตกรรม โดยตั้งแต่ปีงบประมาณ พ.ศ. 2564 สป.อว. ร่วมกับเครือข่ายบริหารการวิจัยได้ปรับบทบาทการดำเนินงานของเครือข่ายให้เป็น Platform ความร่วมมือการทำงานที่เข้มแข็งสามารถพัฒนานักวิจัยใหม่ที่สามารถทำงานกับชุมชนได้มากขึ้น และรวมพลังกันเพื่อทำวิจัยและนวัตกรรมในแผนงานที่ตอบโจทย์และแก้ปัญหาเร่งด่วนที่เกิดผลกระทบต่อชุมชนและประเทศ

ในปีงบประมาณ พ.ศ. 2566 สป.อว. จึงได้ร่วมกับมหาวิทยาลัยบูรพาออกแบบหลักสูตรพัฒนาศักยภาพนักวิจัยรุ่นใหม่สู่มืออาชีพ (Research Network Sandbox) ขึ้นเพื่อเป็นหลักสูตรทดลองสำหรับการเสริมสร้างทักษะที่จำเป็นให้กับนักวิจัย โดยมุ่งเน้นให้เกิดความร่วมมือของนักวิจัยข้ามสถาบันในอนาคต เพื่อส่งมอบคุณค่าการเป็นนักวิจัยคุณภาพให้กับประเทศต่อไป (ภาพที่ 1) เมื่อพิจารณาถึงเป้าหมายในการดำเนินงานของเครือข่ายบริหารการวิจัยในการเป็นกำลังสำคัญของการขับเคลื่อนเศรษฐกิจสังคม และสิ่งแวดล้อม ล้อมสู่ความยั่งยืนด้านการใช้งานวิจัยและนวัตกรรมที่มีคุณภาพนั้น (ภาพที่ 2) จะเห็นได้ว่านอกจากการพัฒนาในเรื่องการบริหารจัดการเครือข่ายและการสร้างความเข้มแข็งด้านวิจัยของเครือข่ายผ่านการทำงานโครงการเสริมสร้างและพัฒนาศักยภาพเครือข่ายบริการการวิจัยที่ดำเนินงานโดยมหาวิทยาลัยเชียงใหม่และโครงการพัฒนาเครือข่ายสถาบันอุดมศึกษาเพื่อการวิจัยและนวัตกรรมเพื่อถ่ายทอดเทคโนโลยีสู่ชุมชนฐานราก/เชิงพาณิชย์ที่สำนักงานปลัดกระทรวงการอุดมศึกษา วิทยาศาสตร์ วิจัยและนวัตกรรม หรือ สป.อว. สนับสนุนงบประมาณให้เครือข่ายบริหารการวิจัยทั้ง 9 เครือข่ายได้แก่ เครือข่ายบริหารการวิจัยภาคเหนือตอนบน ภาคเหนือตอนล่าง ภาคอีสานตอนบน ภาคอีสานตอนล่าง ภาคใต้ตอนบน ภาคใต้ตอนล่าง ภาคกลางตอนบน ภาคกลางตอนล่าง และภาคตะวันออก แล้วพบว่าการยกระดับศักยภาพของนักวิจัยหรือการสร้างนักวิจัยสมรรถนะสูงผ่านการ



ภาพที่ 2 แผนภาพการสร้างคุณค่า (Value proposition canvas) ของโครงการพัฒนาศักยภาพนักวิจัยรุ่นใหม่สู่นักวิจัยมืออาชีพ (Research Network Sandbox) เพื่อใช้เป็นแนวทางในการออกแบบหลักสูตร



ภาพที่ 3 ภาพรวมกิจกรรมเพื่อเสริมสร้างความเข้มแข็งให้กับเครือข่ายบริหารการวิจัย

- กิจกรรมละลายพฤติกรรม (Ice breaking) และการสร้างทีม (Team building)
- การชี้แจงเบื้องต้นเกี่ยวกับภาพรวมในการอบรม (Orientation)
- การบรรยายภาพรวมนโยบายและยุทธศาสตร์วิจัยของประเทศ
- การบรรยายเพื่อทำความเข้าใจระบบการบริหารจัดการทุนวิจัยด้านวิทยาศาสตร์วิจัยและนวัตกรรม (ววน.) และทำความเข้าใจกับหน่วยบริหารจัดการทุนต่าง ๆ
- กฎหมายและระเบียบที่เกี่ยวข้องกับการวิจัย ได้แก่ พรบ. ส่งเสริมการใช้ประโยชน์จากผลงานวิจัย
- จรรยาบรรณนักวิจัย จริยธรรมการวิจัยและมาตรฐานต่าง ๆ
- เสริมความรู้เพิ่มความเข้าใจใน PMU (บพค./NIA/สวก./วช./TCELs/สวรส./NVI)

หมายเหตุ จัดกิจกรรมในรูปแบบออนไลน์ กรณีหัวข้อใดที่วิทยากรไม่สะดวก จะจัดในรูปแบบออนไลน์เสริม

Module 2 Planning เป็นการบรรยายและฝึกปฏิบัติที่มีเนื้อหาครอบคลุมประเด็นดังต่อไปนี้

- การบรรยายเทคนิค ในการเขียนข้อเสนอโครงการวิจัย
- เทคนิคการตั้งโจทย์วิจัย (บรรยายและ Workshop)
- การจัดทำแผนที่การเข้าใจลูกค้า (User empathy map) การคิดเชิงออกแบบ (Design thinking) และการจัดทำแผนภาพการสร้างคุณค่า (Value proposition canvas)
- วิธีการสร้างผลกระทบ (Impact pathway) และการวัดผลตอบแทนจากการลงทุน (Return on investment: ROI และ Social return on investment: SROI)
- การประเมินศักยภาพของเทคโนโลยี (Technology evaluation) ระดับความพร้อมของเทคโนโลยี (Technology Readiness Level: TRL) และระดับความพร้อมทางสังคม (Societal Readiness Level: SRL)

หมายเหตุ ผลที่คาดว่าจะได้รับ คือร่างข้อเสนอโครงการวิจัยอย่างน้อย 6 เรื่อง

Module 3 Preparation เป็นการบรรยายและฝึกปฏิบัติที่มีเนื้อหาครอบคลุมประเด็นดังต่อไปนี้

- ศึกษาดูงาน (Success case งานวิจัยเชิงพาณิชย์และเชิงสังคม/บริษัทเอกชน)
- Workshop 2 การเขียนข้อเสนอโครงการวิจัย
- Success Case ถอดงานชุมชนสู่งานวิจัย
- นำเสนอความก้าวหน้าโครงการที่ได้ทุนรุ่นที่ 1 (และนำเสนอ Success Case ของผู้อบรมรุ่นที่ 1)

Module 4 Communication and Pitching

- เทคนิคการเตรียมต้นฉบับเพื่อเพิ่มโอกาสในการตีพิมพ์ในวารสารวิชาการระดับนานาชาติ
- การนำเสนอผลงานในสถานการณ์ที่ต่างกัน (ปากเปล่าและโปสเตอร์)
- Soft skill ที่จำเป็นสำหรับนักวิจัย
- การนำ AI มาช่วยในการทำงานวิจัย
- การพัฒนาบุคลิกภาพ ทักษะการสื่อสาร เจรจาต่อรอง
- เทคนิคในการบริหารโครงการ/แผนงานวิจัยให้ประสบความสำเร็จ
- การฝึกปฏิบัติขายงาน (Pitching) จากโครงการวิจัยที่พัฒนาร่วมกัน
- การนำเสนอโครงการร่างข้อเสนอโครงการเพื่อขอทุนจาก สป.อว. (Show case และนำเสนอข้อเสนอโครงการ)

8. กลุ่มเป้าหมายและคุณสมบัติของผู้เข้าร่วมโครงการ

คณาจารย์นักวิจัยของสถาบันการศึกษาที่อยู่ในเครือข่ายบริหารการวิจัย ที่จบการศึกษาหรือเริ่มปฏิบัติงานหรือเริ่มทำงานวิจัยมาแล้วไม่เกิน 7 ปี โดยต้องผ่านการเสนอชื่อจากประธานเครือข่ายบริหารการ

ร่างกำหนดการ
 โครงการพัฒนาศักยภาพนักวิจัยรุ่นใหม่สู่นักวิจัยมืออาชีพ
 (Research Network Sandbox รุ่นที่ 2)

ชี้แจงการเปิดรับนักวิจัยเข้าร่วมโครงการ

วัน-เวลา	หัวข้อบรรยาย/กิจกรรม	วิทยากร
29 ส.ค. 2567 (รูปแบบออนไลน์)		
13.30 – 15.00 น.	<ul style="list-style-type: none"> - ชี้แจงการรายละเอียดแผนการดำเนินโครงการให้เครือข่าย - ชี้แจงการเปิดรับสมัครและคุณสมบัติของผู้เข้าร่วม - ชี้แจงร่างกำหนดการในการจัดกิจกรรม 	ศ.ดร.กรรณก อิงคินันท์ รองอธิการบดีฝ่ายพัฒนา งานวิจัยและนวัตกรรม และ ประธานเครือข่ายการวิจัย ภาคเหนือตอนล่าง

กิจกรรมอบรม

Module 1 Introduction ระหว่างวันที่ 20 - 24 พ.ย. 2567 (กทม.)

วัน-เวลา	หัวข้อบรรยาย/กิจกรรม	วิทยากร
20 พ.ย. 2567		
08.30 – 09.00 น.	ลงทะเบียน	
09.00 – 10.00 น.	การชี้แจงเบื้องต้นเกี่ยวกับภาพรวมในการอบรม (Orientation)	ศ.ดร.กรรณก อิงคินันท์ รองอธิการบดีฝ่ายพัฒนา งานวิจัยและนวัตกรรม และ ประธานเครือข่ายการวิจัย ภาคเหนือตอนล่าง
10.00 – 12.00 น.	กิจกรรมละลายพฤติกรรม (Ice breaking) และ การสร้างทีม (Team building)	ทีมงาน
12.00 – 13.00 น.	รับประทานอาหารกลางวัน	
13.00 – 13.30 น.	พิธีเปิดโครงการ	
13.30 – 16.30 น.	นโยบายและยุทธศาสตร์วิจัยของประเทศไทย	ประธานคณะกรรมการ ส่งเสริมวิทยาศาสตร์วิจัยและ นวัตกรรม (กสว.) หรือตัวแทน (อยู่ระหว่างทาบทาม)
21 พ.ย. 2567		
08.30 – 09.00 น.	ลงทะเบียน	
09.00 – 12.00 น.	นโยบายอุดมศึกษาและการพัฒนากำลังคนของประเทศไทย	ตัวแทนสำนักงานสภา นโยบายการอุดมศึกษา วิทยาศาสตร์วิจัย และนวัตกรรมแห่งชาติ (สอวช.) (อยู่ระหว่างทาบทาม)
12.00 – 13.00 น.	รับประทานอาหารกลางวัน	

วัน-เวลา	หัวข้อบรรยาย/กิจกรรม	วิทยากร
09.00 – 12.00 น.	การจัดทำแผนที่การเข้าใจลูกค้า (User empathy map) การคิดเชิงออกแบบ (Design thinking) และการจัดทำแผนภาพการสร้างคุณค่า (Value proposition canvas)	รศ.ดร.บัณฑิต อินดวงค์/ ดร.วารุณี อริยวิริยะนันท์/ ดร.ประเมษฐ์ ชุ่มยิ้ม (อยู่ระหว่างทาบทาม)
12.00 – 13.00 น.	รับประทานอาหารกลางวัน	
13.30 – 16.30 น.	การจัดทำแผนที่การเข้าใจลูกค้า (User empathy map) การคิดเชิงออกแบบ (Design thinking) และการจัดทำแผนภาพการสร้างคุณค่า (Value proposition canvas) (ต่อ)	รศ.ดร.บัณฑิต อินดวงค์/ ดร.วารุณี อริยวิริยะนันท์/ ดร.ประเมษฐ์ ชุ่มยิ้ม (อยู่ระหว่างทาบทาม)
31 ม.ค. 2568 (บรรยายและ Workshop)		
08.30 – 09.00 น.	ลงทะเบียน	
09.00 – 12.00 น.	วิธีการสร้างผลกระทบ (Impact pathway) และการวัดผลตอบแทนจากการลงทุน (Return on investment: ROI และ Social return on investment: SROI)	รศ.ดร.พีรเดช ทองอำไพ
12.00 – 13.00 น.	รับประทานอาหารกลางวัน	
13.30 – 16.30 น.	วิธีการสร้างผลกระทบ (Impact pathway) และการวัดผลตอบแทนจากการลงทุน (Return on investment: ROI และ Social return on investment: SROI)	ดร.วารัช มัชฌิมบุรุษ (อยู่ระหว่างทาบทาม)
1 ก.พ. 2568 (บรรยายและ Workshop)		
08.30 – 09.00 น.	ลงทะเบียน	
09.00 – 12.00 น.	การประเมินศักยภาพของเทคโนโลยี (Technology - evaluation) ระดับความ พร้อมของเทคโนโลยี (Technology Readiness Level: TRL) และระดับความพร้อมทางสังคม (Societal Readiness Level: SRL)	ผศ.ดร.กัมปนาท. วิจิตรศรีกมล (อยู่ระหว่างทาบทาม)
12.00 – 13.00 น.	รับประทานอาหารกลางวัน	
	การประเมินศักยภาพของเทคโนโลยี (Technology - evaluation) ระดับความ พร้อมของเทคโนโลยี (Technology Readiness Level: TRL) และระดับความพร้อมทางสังคม (Societal Readiness Level: SRL) (ต่อ)	ผศ.ดร.กัมปนาท วิจิตรศรีกมล (อยู่ระหว่างทาบทาม)
2 ก.พ. 2568 (บรรยายและ Workshop)		
08.30 – 09.00 น.	ลงทะเบียน	
09.00 – 12.00 น.	สรุปภาพรวม Module 1 และ 2	
12.00 – 13.00 น.	รับประทานอาหารกลางวัน/เดินทางกลับโดยสวัสดิภาพ	

หมายเหตุ 1. กำหนดการอาจมีการเปลี่ยนแปลงตามความเหมาะสม

2. ผลที่คาดว่าจะได้รับ คือร่างข้อเสนอโครงการวิจัยอย่างน้อย 7 เรื่อง

วัน-เวลา	หัวข้อบรรยาย/กิจกรรม	วิทยากร
15 พ.ค. 2568		
08.30 – 09.00 น.	ลงทะเบียน	
09.00 – 12.00 น.	Soft skill ที่จำเป็นสำหรับนักวิจัย	ศ.ดร.เทิดชาย ช่วยบำรุง (อยู่ระหว่างทาบทาม)
12.00 – 13.00 น.	รับประทานอาหารกลางวัน	
13.00 – 16.30 น.	การนำ AI มาช่วยในการทำงานวิจัย	คุณสุภาวดี ตันตียนนท์ (อยู่ระหว่างทาบทาม)
16 พ.ค. 2568		
08.30 – 09.00 น.	ลงทะเบียน	
09.00 – 12.00 น.	การพัฒนาบุคลิกภาพ ทักษะการสื่อสาร เจรจาต่อรอง	สพ.ญ.ดร.วันทนีย์ กัลล์ ประวิทย์ (อยู่ระหว่างทาบทาม)
12.00 – 13.00 น.	รับประทานอาหารกลางวัน	
13.00 – 16.30 น.	เทคนิคในการบริหารโครงการ/แผนงานวิจัยให้ประสบความสำเร็จ	รศ.ดร.พีรเดช ทองอำไพ และ ศ.ดร.เสมอ ถา น้อย (อยู่ระหว่างทาบทาม)
17 พ.ค. 2568		
08.30 – 09.00 น.	ลงทะเบียน	
09.00 – 12.00 น.	การฝึกปฏิบัติขายงาน (Pitching) จากโครงการวิจัยที่พัฒนาร่วมกัน	ดร.ปรเมษฐ์ ชุ่มยิ้ม/ รศ.ดร.บัณฑิต อินดวงศ์ (อยู่ระหว่างทาบทาม)
12.00 – 13.00 น.	รับประทานอาหารกลางวัน	
13.00 – 16.30 น.	การฝึกปฏิบัติขายงาน (Pitching) จากโครงการวิจัยที่พัฒนาร่วมกัน (ต่อ)	ดร.ปรเมษฐ์ ชุ่มยิ้ม/ รศ.ดร.บัณฑิต อินดวงศ์ (อยู่ระหว่างทาบทาม)
17.00 – 20.00 น.	ฝึกปฏิบัติงานกลุ่มการจัดทำข้อเสนอโครงการวิจัย เพื่อยื่นขอทุน (สป.อว) และจัดเตรียม ppt นำเสนอขอโครงการวิจัย	
18 พ.ค. 2568		
08.30 – 09.00 น.	ลงทะเบียน	
09.00 – 12.00 น.	นำเสนอข้อเสนอโครงการวิจัย (และรับฟังการวิพากษ์)	
12.00 – 13.00 น.	รับประทานอาหารกลางวัน	
13.00 – 16.30 น.	มอบใบประกาศนียบัตร ปิดโครงการ	

หมายเหตุ 1. กำหนดการอาจมีการเปลี่ยนแปลงตามความเหมาะสม

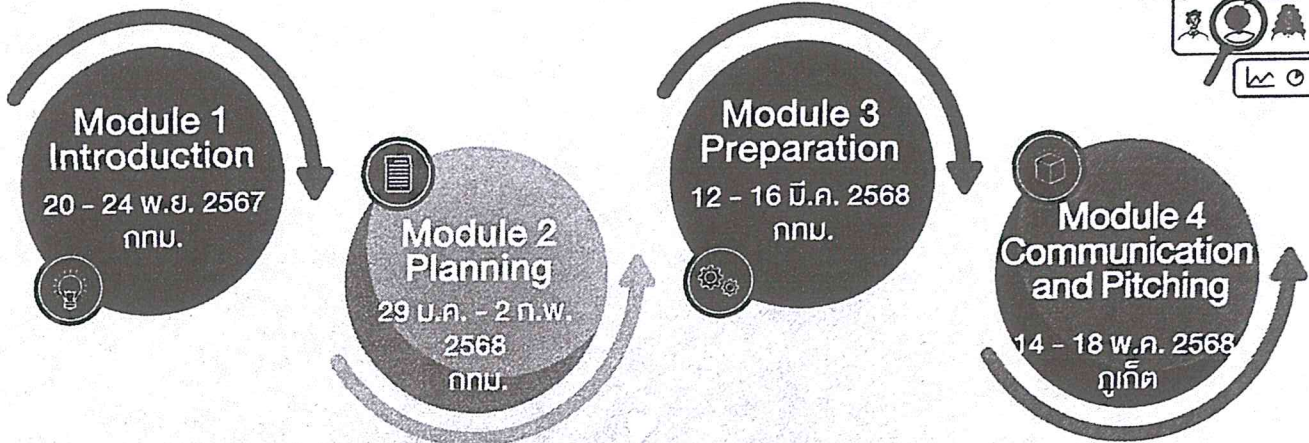
ฟรีค่าลงทะเบียน!!



ขอเชิญอาจารย์/นักวิจัยเครือข่ายบริหารการวิจัยในสถาบันอุดมศึกษาทั่วประเทศเข้าร่วม

โครงการพัฒนาศักยภาพ นักวิจัยรุ่นใหม่สู่นักวิจัยมืออาชีพ รุ่นที่ 2

Research Network Sandbox #2



คุณสมบัติของผู้เข้าอบรม

- จบการศึกษา หรือ เริ่มปฏิบัติงาน หรือ เริ่มทำงานวิจัย ไม่นเกิน 7 ปี
- เป็นคณาจารย์/นักวิจัยของสถาบันอุดมศึกษาที่อยู่ในเครือข่ายบริหารการวิจัย
- ต้องสามารถเข้าร่วมอบรมได้ไม่น้อยกว่าร้อยละ 80 ของเวลาตลอดโครงการ

1 ขั้นตอนการสมัคร

ผู้ที่สนใจเข้าร่วม กรอกใบสมัคร ประกอบด้วย

- **Statement of Purpose**
(แนะนำตัวเอง ที่แสดงถึงศักยภาพ ความพร้อม ความคาดหวัง การนำความรู้และประสบการณ์จากการอบรมไปใช้ประโยชน์)
- เอกสารรับรองจากต้นสังกัด

ดาวน์โหลด
ใบสมัครได้ที่



2 อาจารย์/นักวิจัยจัดส่งใบสมัครไปยัง เครือข่ายบริหารการวิจัย (ของแต่ละภูมิภาค) ภายในวันที่ 16 ก.ย.67

หมายเหตุ

- *มหาวิทยาลัยนครสวรรค์ (แม้ยังภาคเหนือตอนล่าง)
- เป็นผู้รับผิดชอบค่าอาหาร และที่พักตลอดโครงการ
- **คำพาหนะ-ผู้เข้าร่วมอบรมให้เบิกจ่ายจากต้นสังกัด

3

ประธานเครือข่ายคัดเลือก

เครือข่ายละไม่เกิน 5 คน

โดยแต่ละเครือข่ายจัดส่งรายชื่อ
พร้อมใบสมัครของผู้เข้าร่วม
ทางอีเมล
walailakd@nu.ac.th
ภายในวันที่

27 ก.ย. 2567



สอบถามรายละเอียดเพิ่มเติมได้ที่
นายยุทธนา สนรินทร์ line ID: yuttanas1234
นางสาววลัยลักษณ์ ดอนจัทธ 055-968614



หนังสือรับรองการเข้ารับการอบรม

โครงการพัฒนาศักยภาพนักวิจัยรุ่นใหม่สู่นักวิจัยมืออาชีพ (Research Network Sandbox) รุ่นที่ 2

ข้าพเจ้า.....

ตำแหน่ง.....หน่วยงาน.....

เป็นผู้บังคับบัญชาของ..... ผู้สมัครเข้ารับการอบรม

โครงการพัฒนาศักยภาพนักวิจัยรุ่นใหม่สู่นักวิจัยมืออาชีพ (Research Network Sandbox) รุ่นที่ 2

ข้าพเจ้าขอรับรอง ต่อมหาวิทยาลัยนเรศวร เครือข่ายบริหารการวิจัยภาคเหนือตอนล่าง ที่ทำหน้าที่พิจารณาคัดเลือกหาผู้สมัคร ได้รับการคัดเลือกเข้ารับการอบรมในโครงการพัฒนาศักยภาพนักวิจัยรุ่นใหม่สู่นักวิจัยมืออาชีพ (Research Network Sandbox) รุ่นที่ 2 หน่วยงานต้นสังกัดยินยอม และสนับสนุนให้ผู้สมัครข้างต้นเข้ารับการฝึกอบรมในวันที่ 20 - 24 พฤศจิกายน พ.ศ. 2567 ณ กรุงเทพมหานคร, วันที่ 29 มกราคม - 2 กุมภาพันธ์ 2568 ณ กรุงเทพมหานคร, วันที่ 12 - 16 มีนาคม 2568 ณ กรุงเทพมหานคร และวันที่ 14 - 18 พฤษภาคม 2568 ณ จังหวัดภูเก็ต โดยไม่ถือเป็นวันลา หรือขาดการปฏิบัติงาน สำหรับข้าราชการ พนักงาน และบุคลากรของรัฐ มีสิทธิ์เบิกค่าใช้จ่ายต่าง ๆ ได้จากหน่วยงานต้นสังกัด ตามระเบียบกระทรวงการคลัง

คุณสมบัติ

- เพิ่งจบการศึกษา หรือเริ่มปฏิบัติงาน หรือเริ่มทำงานวิจัยมาแล้วไม่เกิน 7 ปี
- เป็นนักวิจัยที่ทำวิจัยที่ส่งผลกระทบต่อเชิงเศรษฐกิจ หรือเชิงชุมชนและสังคม หรือเชิงวิชาการ
- เป็นอาจารย์นักวิจัยของสถาบันการศึกษาที่อยู่ในเครือข่ายบริหารการวิจัย
- ผู้เข้ารับการอบรมต้องสามารถเข้าร่วมอบรมได้ไม่น้อยกว่าร้อยละ 80 ของเวลาตลอดโครงการ

เอกสารการรับสมัคร

- Statement of purpose (SOP)
- หนังสือรับรองการเข้ารับการอบรม
- เอกสาร CV ของผู้เข้าร่วม

ลายมือชื่อ.....

(.....)

ตำแหน่ง.....

วันที่.....

หมายเหตุ

*ผู้รับรองต้องเป็นผู้มีอำนาจอนุมัติให้ผู้สมัครเข้ารับการฝึกอบรมได้ตลอดหลักสูตร (ผู้อำนวยการ/คณบดี/อธิการบดี)

**ทำเครื่องหมาย ✓ ในช่อง เพื่อตรวจสอบคุณสมบัติและเอกสารของท่านให้ครบถ้วน

Statement of purpose (SOP)

โครงการพัฒนาศักยภาพนักวิจัยรุ่นใหม่สู่นักวิจัยมืออาชีพ (Research Network Sandbox รุ่นที่ 2)
(จำนวน 1-2 หน้า)

แนะนำตัวเอง (ความเชี่ยวชาญ/ประเด็นวิจัยที่สนใจ)

.....
.....
.....

ศักยภาพ ความพร้อม

.....
.....
.....

ความคาดหวังในการเข้าร่วมอบรม

.....
.....
.....

ท่านมีความประสงค์จะใช้ประโยชน์จากงานวิจัยด้านไหน

- เชิงพาณิชย์
- เชิงสังคม/ชุมชน
- เชิงวิชาการ

อธิบายการนำความรู้และประสบการณ์จากการอบรมไปใช้ประโยชน์

.....
.....
.....
.....
.....
.....
.....
.....

ลงชื่อ.....
(.....)