



คณะวิศวกรรมศาสตร์
มหาวิทยาลัยเทคโนโลยีราชมงคลศรีวิชัย
เลขรับ 5053
วันที่ 06-09-2567
เวลา 15.40 น.

บันทึกข้อความ

ส่วนราชการ งานประกันคุณภาพการศึกษา สำนักงานอธิการบดี มหาวิทยาลัยเทคโนโลยีราชมงคลศรีวิชัย
โทร ๐ ๗๔๓๑ ๗๑๔๒ โทรสาร ๐ ๗๔๓๑ ๗๑๔๒

ที่ อว.๐๖๕๕.๐๑/ ๑๔๗๐ วันที่ ๖ กันยายน ๒๕๖๗

เรื่อง ขอแจ้งขั้นตอนการรับรายงานตัวของบัณฑิตและคณะกรรมการฝ่ายตรวจสอบการบันทึกข้อมูล
ภาวะการมีงานทำของบัณฑิตและความพึงพอใจของนายจ้าง/ผู้ประกอบการ

เรียน คณบดี/ผู้อำนวยการวิทยาลัย

ตามที่ งานประกันคุณภาพการศึกษา สำนักงานอธิการบดี ร่วมกับสำนักวิทยบริการและเทคโนโลยี
สารสนเทศ พัฒนาระบบติดตามภาวะการมีงานทำของบัณฑิตและติดตามความพึงพอใจของผู้ใช้บัณฑิต/
ผู้ประกอบการ ในแต่ละปีการศึกษามาอย่างต่อเนื่อง นั้น

ในการนี้ งานประกันคุณภาพการศึกษา สำนักงานอธิการบดี ในฐานะฝ่ายประเมินผล
การดำเนินงาน พิธีพระราชทานปริญญาบัตร รุ่นสำเร็จปีการศึกษา ๒๕๖๖ ขอแจ้งขั้นตอนการรับรายงานตัว
ของบัณฑิตและคณะกรรมการฝ่ายตรวจสอบการบันทึกข้อมูลภาวะการมีงานทำของบัณฑิตและ
ความพึงพอใจของนายจ้าง/ผู้ประกอบการ รายละเอียดดังที่แนบมาพร้อมหนังสือฉบับนี้ และขอให้
คณะกรรมการฯ ปฏิบัติหน้าที่โดยเคร่งครัด

จึงเรียนมาเพื่อโปรดทราบและแจ้งผู้เกี่ยวข้องดำเนินการ จักขอขอยิ่ง

(นางศรณี ลีสิน)

เจ้าหน้าที่บริหารงานทั่วไปชำนาญการ

รักษาราชการแทน ผู้อำนวยการสำนักงานอธิการบดี

เรียน คณบดี

- เพื่อโปรดพิจารณา

- สำนักงานอธิการบดี ขอแจ้งขั้นตอนการรับรายงานตัว

ของบัณฑิต และคณะกรรมการฝ่ายตรวจสอบการบันทึกข้อมูล

ภาวะการมีงานทำของบัณฑิต

และความพึงพอใจของนายจ้าง/ผู้ประกอบการ

- เห็นควรมอบผ.แจ้งคณะกรรมการ

ฝ่ายตรวจสอบการบันทึกข้อมูลฯ ทราบ

6 ก.ย. 67

6 ก.ย. 67

ทราบ และมอบฯ

10 ก.ย. 67

สำเนารวม

หน่วยงานการเรียนการสอน ประกอบด้วย คณะและวิทยาลัย

- เรียน คณะบดีคณะเทคโนโลยีการจัดการ
- เรียน คณะบดีคณะบริหารธุรกิจ
- เรียน คณะบดีคณะวิทยาศาสตร์และเทคโนโลยี
- เรียน คณะบดีคณะวิทยาศาสตร์และเทคโนโลยีการประมง
- เรียน คณะบดีคณะเกษตรศาสตร์
- เรียน คณะบดีคณะสถาปัตยกรรมศาสตร์
- เรียน คณะบดีคณะสัตวแพทยศาสตร์
- เรียน คณะบดีคณะอุตสาหกรรมเกษตร
- เรียน คณะบดีคณะวิศวกรรมศาสตร์
- เรียน คณะบดีคณะวิศวกรรมศาสตร์และเทคโนโลยี
- เรียน คณะบดีคณะศิลปศาสตร์
- เรียน คณะบดีคณะครุศาสตร์อุตสาหกรรมและเทคโนโลยี
- เรียน ผู้อำนวยการวิทยาลัยเทคโนโลยีอุตสาหกรรมและการจัดการ
- เรียน ผู้อำนวยการวิทยาลัยรัษฎามิ
- เรียน ผู้อำนวยการวิทยาลัยการโรงแรมและการท่องเที่ยว



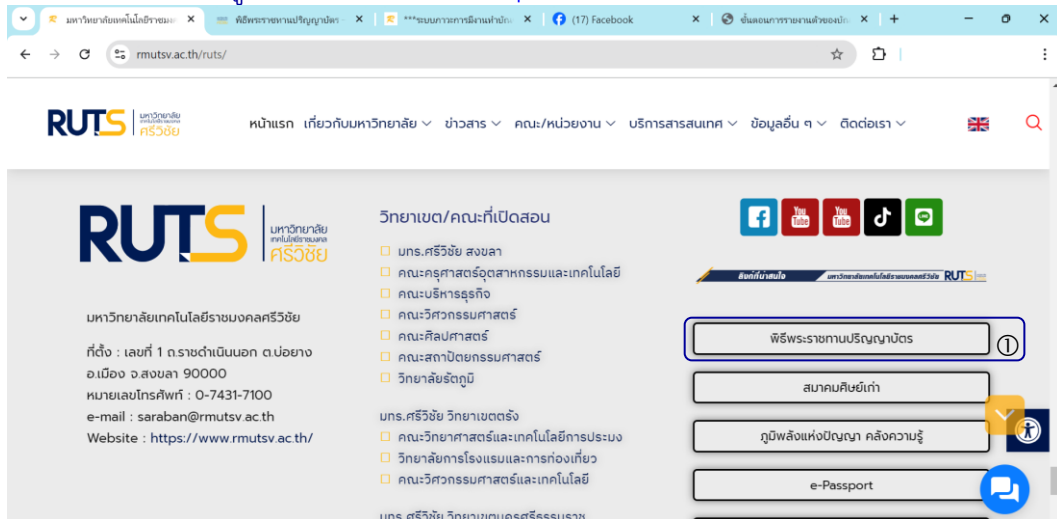
ขั้นตอนการรายงานตัวของบัณฑิต ในวันซ้อมรับพระราชทานปริญญาบัตร

สำหรับบัณฑิตที่สำเร็จปีการศึกษา 2566 และแสดงหลักฐานในวันซ้อมรับพระราชทานปริญญาบัตร ณ จุดรับลงทะเบียนรายงานตัวบัณฑิตในพื้นที่นั้น ๆ

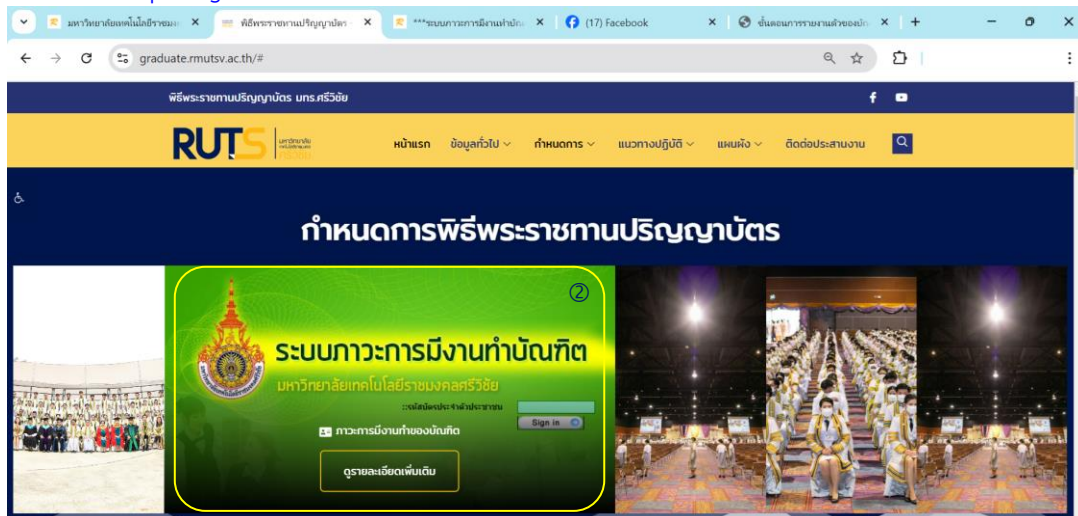
1. บัณฑิตบันทึกข้อมูลภาวะการมีงานทำ

โดยให้นักศึกษาบันทึกข้อมูลผ่าน Web ของมหาวิทยาลัยฯ ให้เสร็จสิ้นก่อนวันรายงานตัวการซ้อมรับปริญญาในวันซ้อมย่อยของแต่ละพื้นที่ ซึ่งสำนักส่งเสริมวิชาการและงานทะเบียนได้แจ้งให้บัณฑิตกรอกข้อมูลผ่านเว็บไซต์แล้ว โดยมีขั้นตอนการกรอกข้อมูลดังนี้

1. บัณฑิตกรอกข้อมูลผ่านเว็บไซต์ ที่ ① <https://www.rmutsv.ac.th/th>



หรือ ② <https://graduate.rmutsv.ac.th/studentwork/>



เอกสารต้นฉบับ



2. กรอกรหัสบัตรประจำตัวประชาชนในการเข้าสู่ระบบ

studentwork.rmutsv.ac.th

ระบบภาวะการมีงานทำบัณฑิต
มหาวิทยาลัยเทคโนโลยีราชมงคลศรีวิชัย

ประกาศ บัณฑิตจบปีการศึกษา 2566 ระดับปริญญาตรีและระดับปริญญาโท เริ่มกรอกรหัสบัตรประจำตัวประชาชนตั้งแต่วันที่ 15 กรกฎาคม 2567 เป็นต้นไป

- บัณฑิตจบก่อนปีการศึกษา 2566 ที่เลื่อนรับพระราชทานปริญญาบัตรให้ติดต่อคอมแมนดอสแกนกันเจ้าหน้าที่ประจำคณะ
- การแสดงผลที่เหมาะสมแนะนำให้ใช้ Browser เป็น Google Chrome เท่านั้น
- สอบถามมีผู้หาเพิ่มติดต่อ นายไพชลด นามานีน นามานเดชโทรศัพท์ 074-317146 หรือ IP Phone 3920

3. กรอกแบบสอบถามให้ถูกต้องตามความเป็นจริงทุกประการ

ระบบภาวะการมีงานทำบัณฑิต
มหาวิทยาลัยเทคโนโลยีราชมงคลศรีวิชัย

วันที่ XXXX เวลา XX:XX:XX

เมนูหลัก

- หน้าหลัก
- คอมแมนดอสแกน
- พิมพ์แบบสอบถาม
- ออกจากระบบ

ตอนที่ 1 ข้อมูลทั่วไป

- สถานะการกรอกข้อมูล:
- หลักสูตรปริญญาตรี 2-3 ปี:
- หลักสูตรปริญญาตรี 4-5 ปี:
- หลักสูตรปริญญาโท:
- ชื่อ นามสกุล:
- ชื่อกลางหรือฉายาของพระสงฆ์: (กรณีเป็นสงฆ์)
- เกิดวันที่:
- เลขประจำตัวประชาชน: เลขประจำตัวนิสิต/นักศึกษา:
- ที่อยู่ปัจจุบัน:

4. พิมพ์แบบสอบถามการมีงานทำส่งให้คณะที่สังกัด ในขั้นตอนการลงทะเบียนวันซ่อมรับพระราชทานปริญญาบัตร

(แบบสอบถามในส่วนที่ให้นักศึกษากรอกข้อมูล)
แบบสอบถามภาวะการมีงานทำของบัณฑิต รุ่นปีการศึกษา 25XX
สำนักงานคณะกรรมการการอุดมศึกษา

คำชี้แจง โปรดกรอกข้อความลงในช่องว่าง และหรือเขียนวงกลมล้อมรอบ | | ที่มีตัวเลข

ตอนที่ 1 ข้อมูลทั่วไป

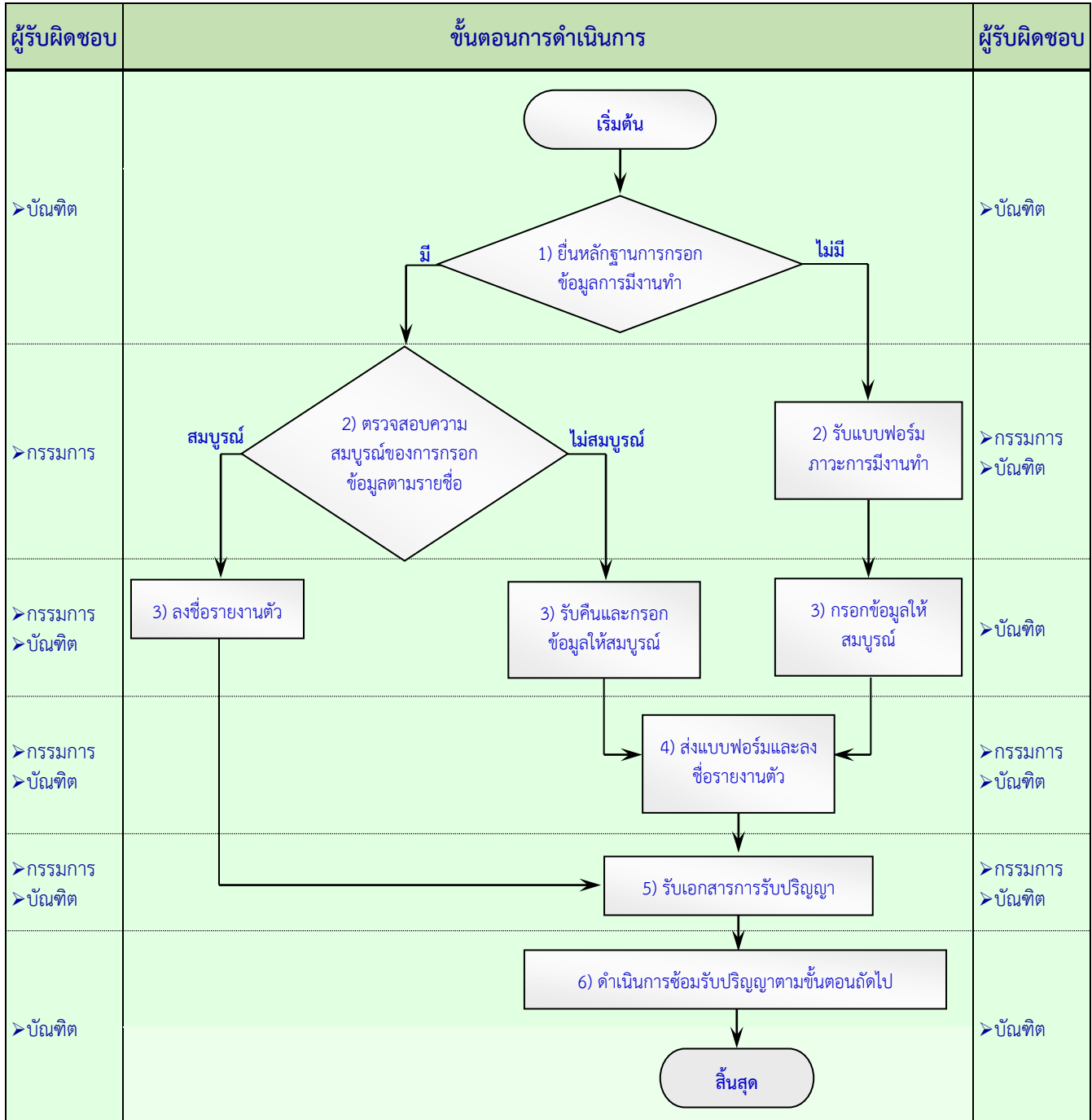
- ชื่อสถาบัน: มหาวิทยาลัยเทคโนโลยีราชมงคลศรีวิชัย(สงขลา) สาขาวิชา: xxxxxxxxxxxx
- หลักสูตรปริญญาตรี 4-5 ปี: ปกติ
- ชื่อ นามสกุล: xxxxxxxx xxxxxxxx
- ชื่อกลางหรือฉายาของพระสงฆ์(ถ้ามี): -
- เกิดวันที่: xx เดือน xxxxxxxx พ.ศ. xxxx
- เลขประจำตัวประชาชน: xxxxxxxxxxxxxx
- เลขประจำตัวนิสิต/นักศึกษา: xxxxxxxxxxxxxx
- ที่อยู่ปัจจุบัน: เลขที่ xx หมู่ที่ xx หมู่บ้าน -
- ถนน - ตำบล/แขวง xxxxxxxx
- จังหวัด นครศรีธรรมราช รหัสไปรษณีย์ 80320
- โทรศัพท์มือถือ - โทรสาร -
- ชื่อชาติ ไทย
- อีเมล xxxxxxxx@hotmail.com
- ชื่อสถาบัน: ศาสนา ศาสนาพุทธ

เอกสารต้นฉบับ



2. การลงทะเบียนรายงานตัว

ขั้นตอนการลงทะเบียนซ่อมรับปริญญา



เอกสารต้นฉบับ



คณะกรรมการฝ่ายประเมินผลการดำเนินงาน
พิธีพระราชทานปริญญาบัตร ครั้งที่ 14 ปีการศึกษา 2566
จัดเก็บข้อมูล วันพักพร้อมย่อย

แนวทางการดำเนินงาน
การเก็บข้อมูลภาวะการปฏิบัติงานของบัณฑิต

17. คณะกรรมการฝ่ายประเมินผลการดำเนินงาน ตามคำสั่งแต่งตั้งที่ 1342/2567

17.1 คณะกรรมการฝ่ายตรวจสอบการบันทึกข้อมูลภาวะการปฏิบัติงานของบัณฑิตและความพึงพอใจของ
นายจ้าง/ผู้ประกอบการ

◆ หน้าที่

ดำเนินการรวบรวมข้อมูลภาวะการปฏิบัติงานของบัณฑิตในวันลงทะเบียนซ่อมรับปริญญา/ติดตามภาวะ
การปฏิบัติงานทำให้ครบถ้วนตามระยะเวลา และติดตาม/ประเมินผลความคิดเห็นของผู้ใช้บัณฑิต/ผู้ประกอบการ
ซึ่งสำนักส่งเสริมวิชาการและงานทะเบียน (สวท.) ได้แจ้งข้อมูลให้บัณฑิตทราบผ่านประกาศมหาวิทยาลัยเทคโนโลยี
ราชมงคลศรีวิชัย เรื่อง กำหนดการฝึกซ้อมและวันรับปริญญาบัตร พิธีพระราชทานปริญญาบัตร ประจำปีการศึกษา
2566 ดังนี้

ประกาศมหาวิทยาลัยเทคโนโลยีราชมงคลศรีวิชัย
เรื่อง กำหนดการฝึกซ้อมและวันรับปริญญาบัตร พิธีพระราชทานปริญญาบัตร
ประจำปีการศึกษา 2566

มหาวิทยาลัยเทคโนโลยีราชมงคลศรีวิชัย กำหนดวัน เวลา กำหนดการฝึกซ้อมและ
วันรับปริญญาบัตร พิธีพระราชทานปริญญาบัตร ประจำปีการศึกษา 2566 และแนวปฏิบัติ
สำหรับการรายงานตัวฝึกซ้อมและการรับปริญญาบัตร เพื่อป้องกันการแพร่ระบาดของเชื้อไวรัส
โคโรนา ๒๐๑๙ (COVID-19) ดังนี้

- บัณฑิตต้องรายงานผลการตรวจหาเชื้อไวรัสโคโรนา 2019 (COVID-19) ภายใน 24 ชั่วโมง
ก่อนเข้ารายงานตัวฝึกซ้อมและภายใน 24 ชั่วโมงก่อนเข้าพิธีพระราชทานปริญญาบัตร โดยอัปโหลด
ผลการตรวจผ่าน **แอปพลิเคชัน Binding RUTS**
- กรณีบัณฑิตเป็นผู้ติดเชื้อ ให้แจ้งต่อคณะ/วิทยาลัยต้นสังกัดทราบ และ **ให้แจ้งความประสงค์**
เพื่อขอเลื่อนการเข้ารับพระราชทานปริญญาบัตร หรือจัดส่งปริญญาบัตรให้กับบัณฑิตต่อ
สำนักส่งเสริมวิชาการและงานทะเบียน
- การกรอกข้อมูลภาวะการปฏิบัติงานผ่านเว็บไซต์ <https://studentwork.rmutsv.ac.th>
ตั้งแต่วันที่ 15 กรกฎาคม 2567 เป็นต้นไป

ประกาศ ณ วันที่ ๑๕ สิงหาคม พ.ศ. ๒๕๖๗

RUTS | <https://www.facebook.com/RMUTSV> | <https://www.rmutsv.ac.th/th> | PRRUTS | @ruts



ทั้งนี้ งานประกันคุณภาพการศึกษา สำนักงานอธิการบดี (ฝ่ายประเมินผลการดำเนินงาน) เผยแพร่ขั้นตอนการรายงานตัวของบัณฑิต ในวันซ้อมรับพระราชทานปริญญาบัตร รุ่นสำเร็จการศึกษา 2566 แล้ว ผ่านช่องทางที่ <https://graduate.rmutsv.ac.th/studentwork/>

RUTS | มหาวิทยาลัยเทคโนโลยีราชมงคลศรีวิชัย

หน้าแรก | อีเมลทั่วไป | กำหนดการ | แนวทางปฏิบัติ | แผนที่ | ติดต่อประสานงาน

ระบบภาวะการมีงานทำบัณฑิต

เว็บไซต์ : ระบบภาวะการมีงานทำบัณฑิต <https://studentwork.rmutsv.ac.th/>

- ระบบบันทึกข้อมูลภาวะการมีงานทำบัณฑิต (รศอกข้อมูลเฉพาะบัณฑิตสำเร็จการศึกษา ปีการศึกษา 2566 เท่านั้น)
- ขั้นตอนการบันทึกข้อมูลในระบบภาวะการมีงานทำและการรายงานตัวของบัณฑิต

มหาวิทยาลัยเทคโนโลยีราชมงคลศรีวิชัย

ขั้นตอนการรายงานตัวของบัณฑิต
ในวันซ้อมรับพระราชทานปริญญาบัตร

สำหรับบัณฑิตที่สำเร็จการศึกษา 2566 และแสดงหลักฐานในวันซ้อมรับพระราชทานปริญญาบัตร ณ จุดรับลงทะเบียนรายงานตัวของบัณฑิตในพื้นที่นั้น ๆ

1. บัณฑิตบันทึกข้อมูลภาวะการมีงานทำ

โดยให้นักศึกษบันทึกข้อมูลผ่าน Web ของมหาวิทยาลัยฯ ให้เสร็จสิ้นก่อนวันรายงานตัวการซ้อมรับปริญญา ในวันซ้อมย่อยของแต่ละพื้นที่ ซึ่งสำนักส่งเสริมวิชาการและงานทะเบียนได้แจ้งให้บัณฑิตกรอกข้อมูลผ่านเว็บไซต์แล้ว โดยมีขั้นตอนการกรอกข้อมูลดังนี้

❖ การเตรียมการ/จัดเตรียมเอกสารและดำเนินการ

1. ตรวจสอบสถานะการกรอกข้อมูลภาวะการมีงานทำของบัณฑิต จากระบบภาวะการมีงานทำของบัณฑิตที่ <https://studentwork.rmutsv.ac.th/staff/>

Username : staff

Password : rmutsvstaff

ระบบภาวะการมีงานทำบัณฑิต
มหาวิทยาลัยเทคโนโลยีราชมงคลศรีวิชัย

เจ้าหน้าที่

Username::

Password::



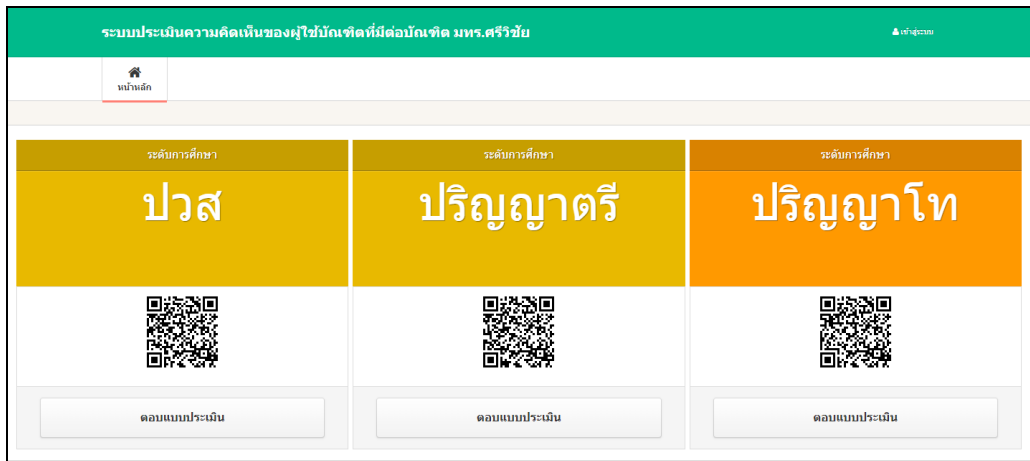
- ตรวจสอบข้อมูลบัณฑิตที่ยังไม่ยืนยันข้อมูล และ Print Out รายชื่อบัณฑิตที่ยังไม่กรอกข้อมูล
ภาวะการมีงานทำในระบบ เพื่อเป็นข้อมูลในการกำกับติดตามบัณฑิต

รหัสนักศึกษา	ชื่อ-สกุล	คณะ	สาขา
362403390001	เจษฎา นาคเน้น	คณะเกษตรศาสตร์	ปรัรงม
362403390009	สภากรณี ศรีสังข์	คณะเกษตรศาสตร์	ปรัรงม
362403390012	อติคุณ ฉิมพาสัน	คณะเกษตรศาสตร์	ปรัรงม
362403390023	ธณภดล มุสิเนแก้ว	คณะเกษตรศาสตร์	ปรัรงม
362403390015	เปรมอนันต์ มาศเนษ	คณะเกษตรศาสตร์	ปรัรงม
363403390003	โชษิตา ชำนาญกิจ	คณะเกษตรศาสตร์	ปรัรงม
363403390018	ฉิรดา คูหาเมฆ	คณะเกษตรศาสตร์	ปรัรงม

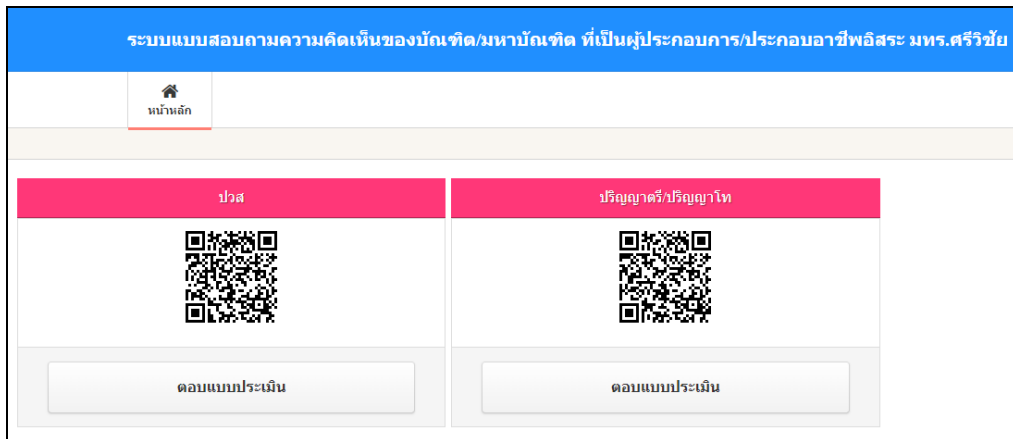
- จัดเตรียมแบบฟอร์มในรูปแบบเอกสารหรือช่องทางออนไลน์เพื่อเก็บข้อมูลภาวะการมีงานทำของบัณฑิต โดยประมาณจากจำนวนผู้ที่ยังไม่กรอกข้อมูลผ่านระบบภาวะการมีงานทำของบัณฑิต
ทั้งนี้แบบฟอร์มสามารถดาวน์โหลดได้ที่ <https://ir.rmutsv.ac.th/employment-graduates/form>
- ประสานกับฝ่ายรับลงทะเบียนในวันซ้อมย่อยพิธีพระราชทานปริญญาบัตรเพื่อทำความเข้าใจในการตรวจสอบเอกสารก่อนลงทะเบียนซ้อมรับปริญญา ซึ่งให้บัณฑิต Print Out เอกสารการกรอกข้อมูลยื่นให้กรรมการรับลงทะเบียนในวันรับรายงานตัว
- ประสานงานกับสาขา/สาขาวิชา ในวันซ้อมย่อยพิธีพระราชทานปริญญาบัตร เพื่อให้บัณฑิตที่กรอกข้อมูลไม่ถูกต้องหรือไม่สมบูรณ์ ดำเนินการกรอกให้สมบูรณ์แล้วเสร็จภายในวันฝึกซ้อมย่อย



6. ติดตามผลการประเมินความพึงพอใจของนายจ้าง/ผู้ประกอบการ ดังต่อไปนี้
- แนวทางที่ 1 จัดเตรียมแบบฟอร์มการติดตามผลการประเมินความพึงพอใจของนายจ้าง/ผู้ประกอบการ ให้กับบัณฑิตและประสานกับบัณฑิตให้นำส่งถึงนายจ้าง/ผู้ประกอบการ เพื่อประเมินผลความพึงพอใจ และจัดส่งมายังคณะที่บัณฑิตสำเร็จการศึกษา
- แนวทางที่ 2 ประสานงานกับบัณฑิตเพื่อให้ นายจ้างประเมินผลความพึงพอใจผ่านระบบออนไลน์ และสำหรับบัณฑิตที่เป็นผู้ประกอบการ สามารถประเมินผลผ่านระบบออนไลน์ ดังนี้
- ระบบประเมินความคิดเห็นของผู้ใช้บัณฑิต (นายจ้าง) ที่มีต่อบัณฑิต/มหาบัณฑิต มทร.ศรีวิชัย



- ระบบประเมินความคิดเห็นของบัณฑิต/มหาบัณฑิต มทร.ศรีวิชัย ที่เป็นผู้ประกอบการ/ประกอบอาชีพอิสระ



แนวทางที่ 3 : จัดส่งแบบประเมินฯ ให้หัวหน้างาน/นายจ้างตอบแบบสอบถามและส่งกลับคณะ

แนวทางที่ 4 : โทรศัพท์เพื่อสอบถามความคิดเห็นของผู้ใช้บัณฑิต/ผู้ประกอบการและบันทึกผลในแบบประเมินฯ/ระบบประเมินฯ หรือช่องทางออนไลน์อื่นใดที่เหมาะสม

7. ประมวลผลข้อมูลและรายงานผลภาวะการปฏิบัติงานต่อบัณฑิตและความพึงพอใจของผู้ใช้บัณฑิตฯ ต่อหัวหน้าหน่วยงานเป็นระยะ

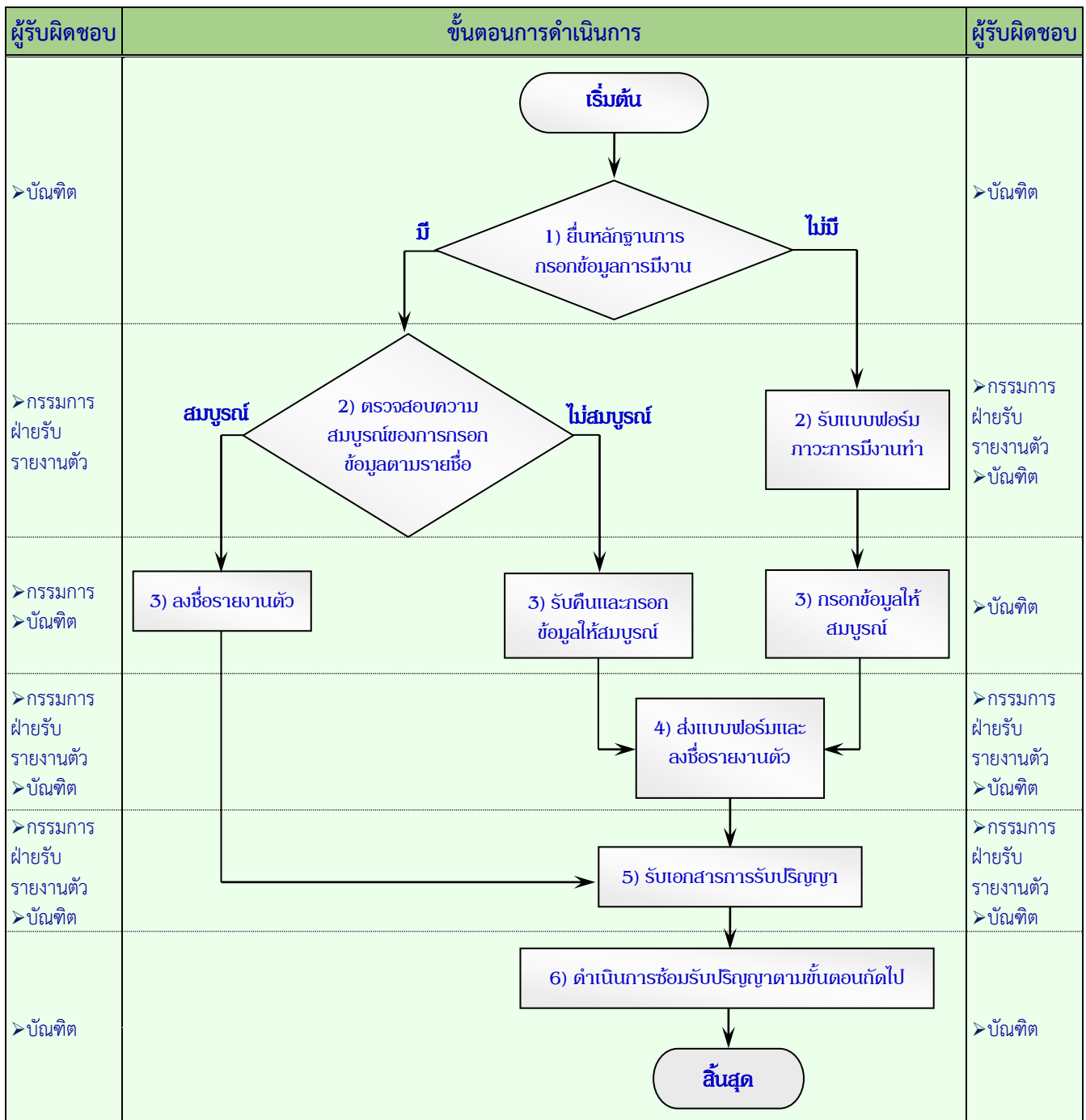
8. ติดตาม/ประเมินผล/รายงานผลการดำเนินงานต่อมหาวิทยาลัยฯ **ตามระยะเวลาที่งานประกันคุณภาพการศึกษา สำนักงานอธิการบดี มทร.ศรีวิชัย กำหนด**



ขั้นตอนการรับรายงานตัวของบัณฑิต สำหรับคณะกรรมการฯ ในวันซ้อมรับพระราชทานปริญญาบัตร

1. การลงทะเบียนรับรายงานตัวบัณฑิต (คณะกรรมการฝ่ายประสานงานบัณฑิต)

ขั้นตอนการลงทะเบียนซ้อมรับปริญญา

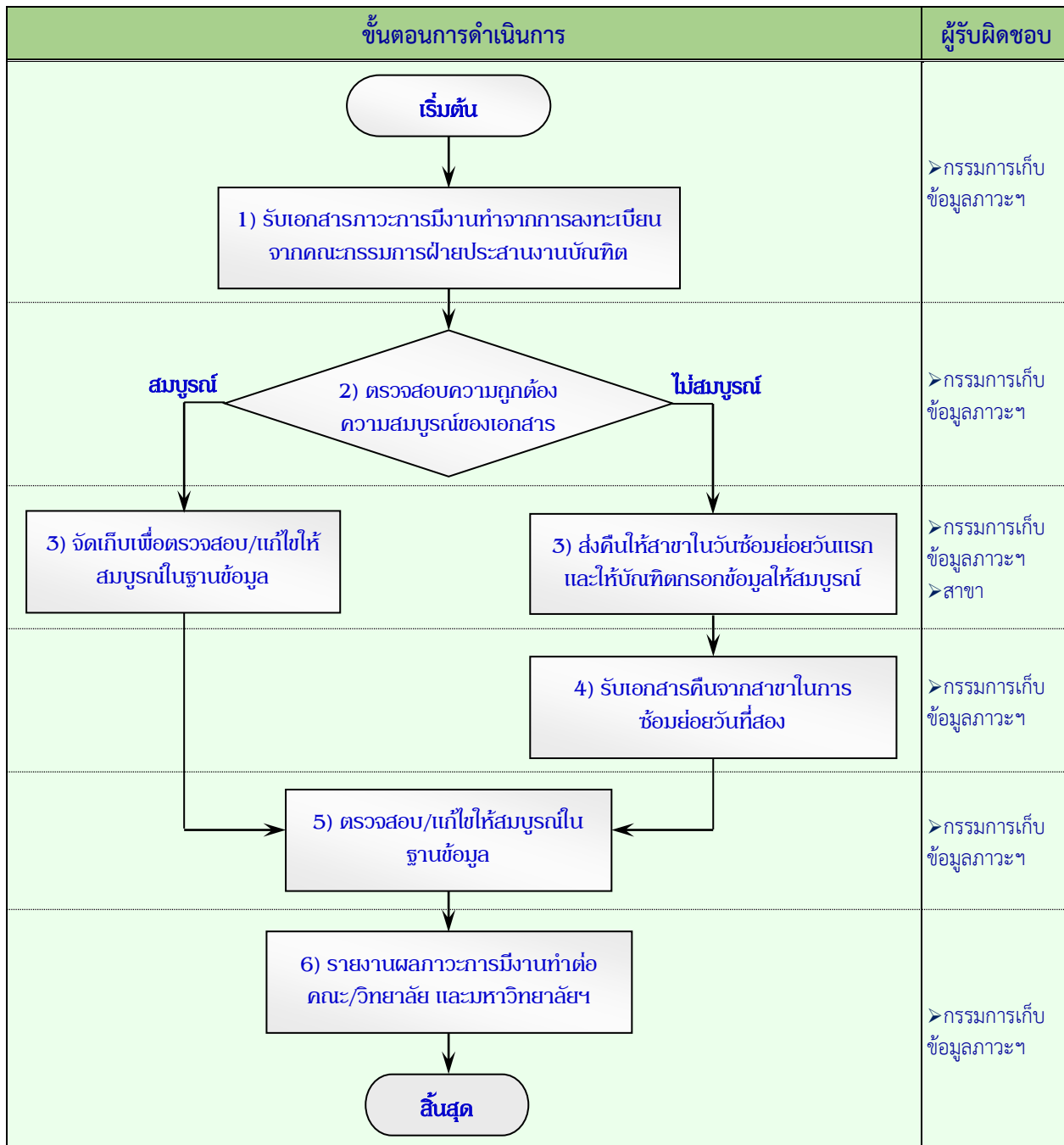




2. การตรวจสอบความสมบูรณ์ของเอกสารและแก้ไขให้สมบูรณ์ในฐานข้อมูล

(คณะกรรมการฝ่ายตรวจสอบการบันทึกข้อมูลภาวะการปฏิบัติงานของบัณฑิตและความพึงพอใจของผู้ใช้บัณฑิต/ผู้ประกอบการ)

ขั้นตอนการตรวจสอบความสมบูรณ์ของเอกสารและแก้ไข





คำสั่งมหาวิทยาลัยเทคโนโลยีราชมงคลศรีวิชัย

ที่ ๑๓๔๒ /๒๕๖๗

เรื่อง ยกเลิกและแต่งตั้งคณะกรรมการจัดงานพิธีพระราชทานปริญญาบัตร ประจำปีการศึกษา ๒๕๖๖

ตามที่มหาวิทยาลัยเทคโนโลยีราชมงคลศรีวิชัย ได้แต่งตั้งคณะกรรมการจัดงานพิธีพระราชทานปริญญาบัตร ประจำปีการศึกษา ๒๕๖๖ ตามคำสั่งที่ ๑๐๔๗/๒๕๖๗ ลงวันที่ ๒๘ พฤษภาคม ๒๕๖๗ เรื่อง แต่งตั้งคณะกรรมการจัดงานพิธีพระราชทานปริญญาบัตรประจำปีการศึกษา ๒๕๖๖ นั้น แต่เนื่องจากคณะกรรมการที่ปรึกษาประจำฝ่ายบางท่านพ้นจากวาระการดำรงตำแหน่งทางการบริหาร และมีการเปลี่ยนแปลงตำแหน่งผู้บริหารของมหาวิทยาลัยเทคโนโลยีราชมงคลศรีวิชัย

เพื่อให้การจัดงานพิธีพระราชทานปริญญาบัตรเป็นไปด้วยความเรียบร้อย มหาวิทยาลัย ฯ จึงขอยกเลิกคำสั่งที่ ๑๐๔๗/๒๕๖๗ ลงวันที่ ๒๘ พฤษภาคม ๒๕๖๗ เรื่อง แต่งตั้งคณะกรรมการจัดงานพิธีพระราชทานปริญญาบัตรประจำปีการศึกษา ๒๕๖๖ และขอแต่งตั้งคณะกรรมการจัดงานพิธีพระราชทานปริญญาบัตร ประจำปีการศึกษา ๒๕๖๖ ฉบับนี้แทน

คณะกรรมการอำนวยการ ประกอบด้วย

๑. อธิการบดี	ประธานกรรมการ
๒. รองอธิการบดี(นายสถาพร ขุนเพชร)	กรรมการ
๓. รองอธิการบดี(ผศ.อุตร นามเสน)	กรรมการ
๔. รองอธิการบดี(ผศ.ปิยะ ประสงค์จันทร์)	กรรมการ
๕. รองอธิการบดี (นายภาณุมาศ สุขบางด้า)	กรรมการ
๖. รองอธิการบดี (ผศ.อภิรักษ์ สงรักษ์)	กรรมการ
๗. รองอธิการบดีประจำวิทยาเขตตรัง (ผศ.สิทธิโชค จันทร์ย่อง)	กรรมการ
๘. รองอธิการบดีประจำวิทยาเขตนครศรีธรรมราช (ผศ.ขวัญหทัย ใจเปี่ยม)	กรรมการ
๙. ผู้ช่วยอธิการบดี (นางลมูล เกตุรินทร์)	กรรมการ
๑๐. ผู้ช่วยอธิการบดี (รศ.ชาติรี หอมเขียว)	กรรมการ
๑๑. ผู้ช่วยอธิการบดี (รศ.วรรณพร ชีววุฒิมงคล)	กรรมการ
๑๒. ผู้ช่วยอธิการบดี (ผศ.ณรงค์ชัย ชูพูล)	กรรมการ
๑๓. คณบดีคณะวิศวกรรมศาสตร์	กรรมการ
๑๔. คณบดีคณะบริหารธุรกิจ	กรรมการ
๑๕. คณบดีคณะศิลปศาสตร์	กรรมการ
๑๖. คณบดีคณะสถาปัตยกรรมศาสตร์	กรรมการ
๑๗. คณบดีคณะครุศาสตร์อุตสาหกรรมและเทคโนโลยี	กรรมการ
๑๘. คณบดีคณะเกษตรศาสตร์	กรรมการ
๑๙. คณบดีคณะอุตสาหกรรมเกษตร	กรรมการ

๒๐. คณะบดีคณะสัตวแพทยศาสตร์	กรรมการ
๒๑. คณะบดีคณะเทคโนโลยีการจัดการ	กรรมการ
๒๒. คณะบดีคณะวิทยาศาสตร์และเทคโนโลยี	กรรมการ
๒๓. ผู้อำนวยการวิทยาลัยเทคโนโลยีอุตสาหกรรมและการจัดการ	กรรมการ
๒๔. คณะบดีคณะวิศวกรรมศาสตร์และเทคโนโลยี	กรรมการ
๒๕. คณะบดีคณะวิทยาศาสตร์และเทคโนโลยีการประมง	กรรมการ
๒๖. ผู้อำนวยการวิทยาลัยรัฏฐมิ	กรรมการ
๒๗. ผู้อำนวยการวิทยาลัยการโรงแรมและการท่องเที่ยว	กรรมการ
๒๘. ผู้อำนวยการสำนักส่งเสริมวิชาการและงานทะเบียน	กรรมการ
๒๙. ผู้อำนวยการสำนักวิทยบริการและเทคโนโลยีสารสนเทศ	กรรมการ
๓๐. ผู้อำนวยการสำนักการจัดการนวัตกรรมและถ่ายทอดเทคโนโลยี	กรรมการ
๓๑. ผู้อำนวยการสถาบันวิจัยและพัฒนา	กรรมการ
๓๒. ผู้อำนวยการสถาบันทรัพยากรธรรมชาติและสิ่งแวดล้อม	กรรมการ
๓๓. ผู้อำนวยการกองกลาง	กรรมการ
๓๔. ผู้อำนวยการกองคลัง	กรรมการ
๓๕. ผู้อำนวยการกองพัฒนานักศึกษา	กรรมการ
๓๖. ผู้อำนวยการกองนโยบายและแผน	กรรมการ
๓๗. ผู้อำนวยการกองบริหารงานบุคคล	กรรมการ
๓๘. ผู้อำนวยการสำนักงานสภามหาวิทยาลัยเทคโนโลยีราชมงคลศรีวิชัย	กรรมการ
๓๙. ผู้อำนวยการสำนักงานวิทยาเขตนครศรีธรรมราช	กรรมการ
๔๐. ผู้อำนวยการสำนักงานวิทยาเขตตรัง	กรรมการ
๔๑. ผู้อำนวยการสำนักงานตรวจสอบภายใน	กรรมการ
๔๒. ผู้อำนวยการสำนักงานอธิการบดี	กรรมการและเลขานุการ

มีหน้าที่

สั่งการ และติดตามผลการดำเนินงานของคณะอนุกรรมการฝ่ายต่าง ๆ ให้ทุกฝ่ายทำงานสำเร็จลุล่วงไปด้วยความเรียบร้อยและประหยัด

คณะกรรมการดำเนินงาน ประกอบด้วย

๑. คณะกรรมการฝ่ายเลขานุการและประสานงาน

ประกอบด้วย

๑. นายสถาพร ชุนเพชร รองอธิการบดี ที่ปรึกษาคณะกรรมการฝ่ายฯ
๒. ผู้ช่วยศาสตราจารย์อุตร นามเสน รองอธิการบดี ที่ปรึกษาคณะกรรมการฝ่ายฯ

คณะกรรมการฝ่ายเลขานุการฯ

๑. นางตรุณี ลีสินิน ประธานกรรมการ
๒. ผู้ช่วยศาสตราจารย์วิไลลักษณ์ เกตุแก้ว รองประธานกรรมการ
๓. ผู้ช่วยศาสตราจารย์อำไพ หมั่นสิทธิ์ กรรมการ
๔. ผู้ช่วยศาสตราจารย์อรอุมา สุพัฒน์กุล กรรมการ
๕. ผู้ช่วยศาสตราจารย์วรราชดี แก้วประพันธ์ กรรมการ

๖. ผู้ช่วยศาสตราจารย์ ว่าที่ร้อยตรีหญิงจุฑาภา เทพวรรณ	กรรมการ
๗. ผู้ช่วยศาสตราจารย์กิติศักดิ์ ชุมทอง	กรรมการ
๘. ผู้ช่วยศาสตราจารย์เอกราช มะลิวรรณ	กรรมการ
๙. นายจิรวิษณุ พรรณรัตน์	กรรมการ
๑๐. นางสาวปวีณ์กร สุรบรรมณ์	กรรมการ
๑๑. นางสาววิลาสินี สุขกา	กรรมการ
๑๒. นางสาวมัลลวีร์ แก้วศรีวงศกร	กรรมการ
๑๓. นางสาววิจิตรา ช่วยแก้ว	กรรมการ
๑๔. นางสาวสิรินธร ศรีคงคา	กรรมการ
๑๕. นางสาวอรวรรณ ประยูรทอง	กรรมการ
๑๖. นางสาวตรีสุวรรณ ชูชาติพงษ์	กรรมการ
๑๗. นางสาวปวีณา หิมชุต	กรรมการ
๑๘. นางสาวแสงเดือน ประสงค์จันทร์	กรรมการ
๑๙. นางสาววรรณเลขา เสริมสารกิจ	กรรมการ
๒๐. นางณัฐสุดา นิลโกสิย์	กรรมการ
๒๑. นางสมใจ เกตุแก้ว	กรรมการ
๒๒. นางสาวมุกทิศา แก้วนาแค	กรรมการ
๒๓. นายเอกศักดิ์ สงสังข์	กรรมการ
๒๔. นางโสภา คำมณี	กรรมการ
๒๕. นางสาวณัฐวดี เทวมิตร	กรรมการและเลขานุการ

มีหน้าที่

๑. จัดทำหนังสือติดต่อประสานงานกับสำนักพระราชวัง และหน่วยงานที่เกี่ยวข้องทั้งภายในและภายนอก
๒. จัดทำฉบับร่างกำหนดการพิธีพระราชทานปริญญาบัตร
๓. ดำเนินการขอเช่าพื้นที่ศูนย์ประชุมนานาชาติ อ.หาดใหญ่ จ.สงขลา ในการจัดงานพิธีฯ
๔. จัดประชุมตรวจพื้นที่เพื่อเตรียมความพร้อมร่วมกับสำนักพระราชวังและส่วนราชการที่เกี่ยวข้อง
๕. ประสานงานและร่วมประชุมกับจังหวัดสงขลาเกี่ยวกับงานพิธีพระราชทานปริญญาบัตร
๖. กำหนดผู้มอบพวงมาลัย สุนัขบัตร และวารสารราชมงคลศรีวิชัย ฉบับพิธีพระราชทานปริญญาบัตร
๗. จัดทำร่างคำปฏิญาณของบัณฑิต ฝึกซ้อมตัวแทนบัณฑิตในการกล่าวคำปฏิญาณ
๘. จัดทำร่างพระราชโองการ ร่างโอวาท และคำกล่าวของนายกสภามหาวิทยาลัยและอธิการบดีที่ใช้ในงานพิธี
๙. จัดทำหนังสือติดต่อผู้ได้รับปริญญาเกิตติมศักดิ์ และประสานงานเกี่ยวกับการจัดเตรียมชุดครุยของบัณฑิตเกิตติมศักดิ์และแขกผู้มีเกียรติของมหาวิทยาลัยฯ
๑๐. จัดทำหนังสือเชิญแขกผู้เกียรติจากหน่วยงานภายในและภายนอกเข้าร่วมเป็นสักขีพยานในงานพิธีพระราชทานปริญญาบัตร
๑๑. ทำหนังสือประสานวงดุริยางค์บรรเลงเพลงสรรเสริญพระบารมี รับ-ส่ง ในงานพิธีฯ
๑๒. จัดทำรายชื่อเบิกตัวบัณฑิตที่ได้รับเหรียญเกียรตินิยม
๑๓. รับผิดชอบพิธีเชิญตราสัญลักษณ์

๑๔. จัดทำเครื่องหมายและกำหนดที่นั่งของแขกรับเชิญ กรรมการสภาผู้ทรงคุณวุฒิ อาจารย์ที่เข้าร่วมพิธีโดยประสานงานกับฝ่ายพิธีการ และฝ่ายจัดสถานที่
๑๕. ประสานงานและอำนวยความสะดวกการเดินทางและที่พักให้กับแขกผู้มีเกียรติ และบัณฑิตกิตติมศักดิ์ และดำเนินการจัดงานเลี้ยงแสดงความยินดีให้กับบัณฑิตกิตติมศักดิ์
๑๖. ประสานงานดูแลรับรองบัณฑิตกิตติมศักดิ์
๑๗. ประสานงานการดูแลต้อนรับ และอำนวยความสะดวกเกี่ยวกับการเดินทาง ที่พัก อาหาร รับรองราชของครุฑฯ คณะเจ้าหน้าที่สำนักพระราชวังและส่วนราชการที่เกี่ยวข้อง
๑๘. เป็นศูนย์กลางอำนวยความสะดวกและประสานงานระหว่างฝ่ายต่าง ๆ
๑๙. ปฏิบัติหน้าที่อื่น ๆ ที่ได้รับมอบหมาย

๑.๑ คณะกรรมการงานสภา มทร.ศรีวิชัย

- | | |
|-----------------------------|---------------------|
| ๑. นางดรณี ลีนิน | ประธานกรรมการ |
| ๒. นางสาวนิภาวรรณ นิ่มดวง | กรรมการ |
| ๓. นางสาวจุฑารัตน์ สุวรรณณะ | กรรมการ |
| ๔. นางสาวศิริวรรณ ทิพัรัตน์ | กรรมการและเลขานุการ |

มีหน้าที่

๑. ติดต่อ ประสานงาน และรับรองกรรมการสภา มทร.ศรีวิชัย
๒. ปฏิบัติหน้าที่อื่น ๆ ตามที่ได้รับมอบหมาย

๒. คณะกรรมการฝ่ายต้อนรับในห้องพักรับรอง

ประกอบด้วย

ผู้ช่วยศาสตราจารย์อุตร นามเสน รองอธิการบดี ที่ปรึกษาคณะกรรมการฝ่ายฯ

คณะกรรมการฝ่ายต้อนรับในห้องพักรับรอง

- | | |
|---|----------------------------|
| ๑. นางชญาดา เฉลียวพรหม | ประธานกรรมการ |
| ๒. ผู้ช่วยศาสตราจารย์ณิชา ประสงค์จันทร์ | รองประธานกรรมการ |
| ๓. นางธิดาพร เรืองเรืองกุลฤทธิ | กรรมการ |
| ๔. นางสาวสิวิกา นิอิสมัย | กรรมการ |
| ๕. นางสาวปุนยภัช นิยมเดชา | กรรมการ |
| ๖. นางสาวปิยนุช ลิ้มะพันธ์ | กรรมการ |
| ๗. นางสาวนุชเนตร กาฬสมุทร | กรรมการ |
| ๘. นางสุพิศ ยอดแก้ว | กรรมการและเลขานุการ |
| ๙. นางดาริณี รัชทอง | กรรมการและผู้ช่วยเลขานุการ |
| ๑๐. นางรจวรรณ รามแก้ว | กรรมการและผู้ช่วยเลขานุการ |

มีหน้าที่

๑. จัดตกแต่งภายในห้องพักรับรอง
๒. จัดเตรียมเก้าอี้ชุดรับแขก เพื่อใช้นั่งพักผ่อน
๓. เตรียมโต๊ะ และสมุดที่ระลึก
๔. จัดห้องน้ำและอุปกรณ์ในห้องน้ำให้ครบถ้วน

๕. จัดเตรียมอาหารกลางวัน อาหารว่างและเครื่องดื่ม โดยประสานงานกับสำนักพระราชวัง
๖. ประสานงานกับฝ่ายเลขานุการฯ ในการจัดเตรียมชุดครุย
๗. ประสานงานกับ มหาวิทยาลัยสงขลานครินทร์เกี่ยวกับอุปกรณ์เครื่องใช้ต่าง ๆ
๘. ปฏิบัติหน้าที่อื่น ๆ ที่ได้รับมอบหมาย

๓. คณะกรรมการฝ่ายต้อนรับและรับ - ส่ง

ประกอบด้วย

ผู้ช่วยศาสตราจารย์อัคร นามเสน รองอธิการบดี ที่ปรึกษาคณะกรรมการฝ่ายฯ

คณะกรรมการฝ่ายต้อนรับและรับ-ส่ง

๑. ผู้ช่วยศาสตราจารย์ชัยนันท์ ปัญญาวุฒิสัย ประธานกรรมการ
๒. นางสาวธัญพร อริยะเศรณี รองประธานกรรมการ
๓. นายณัฐวุฒิ จันทร์ศรีบุตร กรรมการ
๔. ผู้ช่วยศาสตราจารย์อารีนา อีสามะ กรรมการ
๕. นายจตุพร จิรันดร กรรมการ
๖. นายฐานปกรณ์ จารุวรรณกุล กรรมการ
๗. ว่าที่ร้อยตรีธรรณภัทร พันธุ์ทอง กรรมการ
๘. นายกมลเทพ เข็ญอุ้ย กรรมการ
๙. นายศรัณยู สงนวล กรรมการ
๑๐. นางสาวอารมณ รอดลอยทรัพย์ กรรมการ
๑๑. นายนันทชัย แก้วขวัญ กรรมการ
๑๒. นายณัฐกฤษณ์ พฤกษ์เลิศตระกูล กรรมการ
๑๓. นายอนันต์ สุวรรณเรือง กรรมการ
๑๔. นายบุญเชิด กองผล กรรมการ
๑๕. นายอดิศักดิ์ หน่วยทองจีน กรรมการ
๑๖. นางสาวสุรีย์ จิระพันธ์ กรรมการ
๑๗. นายวิสุทธิ จิตเที่ยง กรรมการ
๑๘. นายพิทักษ์ กาญจันทรบุตร กรรมการ
๑๙. นักศึกษาคณะบริหารธุรกิจ จำนวน ๓๐ คน กรรมการ
๒๐. นางวิไลพร ฟุ้งเกียรติไพบุลย์ กรรมการและเลขานุการ
๒๑. นางสาวกิตติ์ธัญญา มานพสิน กรรมการและผู้ช่วยเลขานุการ

มีหน้าที่

๑. จัดเตรียมห้องพักรับรอง และต้อนรับกรรมการสภาผู้ทรงคุณวุฒิ ผู้บริหารมหาวิทยาลัย
แขกรับเชิญโดยประสานงานกับฝ่ายเลขานุการและฝ่ายอาหารและเครื่องดื่ม
๒. จัดเตรียมวางรูปแบบและกำกับดูแลนักศึกษาในการรับ - ส่ง
๓. รับฝากสิ่งของ สำหรับกรรมการสภาผู้ทรงคุณวุฒิ คณะผู้บริหารมหาวิทยาลัย และแขกรับเชิญ
๔. ปฏิบัติหน้าที่อื่น ๆ ที่ได้รับมอบหมาย

๔. คณะกรรมการฝ่ายพิธีการบัณฑิต

ประกอบด้วย

- | | |
|--|--------------------------|
| ๑. นายสถาพร ชุนเพชร รองอธิการบดี | ที่ปรึกษาคณะกรรมการฝ่ายฯ |
| ๒. ผู้ช่วยศาสตราจารย์ปิยะ ประสงค์จันทร์ รองอธิการบดี | ที่ปรึกษาคณะกรรมการฝ่ายฯ |
| ๓. ผู้ช่วยศาสตราจารย์ขวัญหทัย ใจเปี่ยม
รองอธิการบดีประจำวิทยาเขตนครศรีธรรมราช | ที่ปรึกษาคณะกรรมการฝ่ายฯ |
| ๔. ผู้ช่วยศาสตราจารย์สิทธิโชค จันทร์ย่อง
รองอธิการบดีประจำวิทยาเขตตรัง | ที่ปรึกษาคณะกรรมการฝ่ายฯ |

คณะกรรมการฝ่ายพิธีการบัณฑิต

- | | |
|--|---------------|
| ๑. ผู้ช่วยศาสตราจารย์บรรเจิด โปฏกรณ์ | ประธานกรรมการ |
| ๒. ผู้ช่วยศาสตราจารย์อวยพร วงศ์กุล | รองกรรมการ |
| ๓. นายปรีดา เกิดสุข | รองกรรมการ |
| ๔. นายบุญรัตน์ บุญรัมย์ | กรรมการ |
| ๕. ผู้ช่วยศาสตราจารย์พรประสิทธิ์ คงบุญ | กรรมการ |
| ๖. นายเสรี ทองชุม | กรรมการ |
| ๗. นายวิทยา ศิริคุณ | กรรมการ |
| ๘. นางสาวกิตติมา ตันติหาชัย | กรรมการ |
| ๙. ผู้ช่วยศาสตราจารย์อัญญาชัย ถาวรสุวรรณ | กรรมการ |
| ๑๐. ผู้ช่วยศาสตราจารย์เจนจิรา ชุนทอง | กรรมการ |
| ๑๑. นายธนวัฒน์ เลขาพันธ์ | กรรมการ |
| ๑๒. ผู้ช่วยศาสตราจารย์ไชยยะ ธนพัฒน์ศิริ | กรรมการ |
| ๑๓. ผู้ช่วยศาสตราจารย์จักรกฤษณ์ แก้วประเสริฐ | กรรมการ |
| ๑๔. นายอลาวิทย์ ฮะธานี | กรรมการ |
| ๑๕. ผู้ช่วยศาสตราจารย์ภาวณา พุ่มไสว | กรรมการ |
| ๑๖. นางธมลชนก คงขวัญ | กรรมการ |
| ๑๗. ผู้ช่วยศาสตราจารย์กฤตพร แซ่แง สายจันทร์ | กรรมการ |
| ๑๘. ผู้ช่วยศาสตราจารย์สุวัฒน์ รัตนพันธ์ | กรรมการ |
| ๑๙. นายภูษณะ พลสงคราม | กรรมการ |
| ๒๐. นางสาวชญัญญา นุช โมราศิลป์ | กรรมการ |
| ๒๑. ผู้ช่วยศาสตราจารย์ชำนาญ ขวัญสกุล | กรรมการ |
| ๒๒. นายสุคนธ์ เครือหลี | กรรมการ |
| ๒๓. ผู้ช่วยศาสตราจารย์ประพจน์ มลิวัลย์ | กรรมการ |
| ๒๔. รองศาสตราจารย์พรศิลป์ สีเผือก | กรรมการ |
| ๒๕. ผู้ช่วยศาสตราจารย์จรีพร เชื้อเจ็ดตน | กรรมการ |
| ๒๖. ผู้ช่วยศาสตราจารย์ดวงเดือน สงฤทธิ์ | กรรมการ |
| ๒๗. ผู้ช่วยศาสตราจารย์สินีนานา เข็มบุบผา | กรรมการ |
| ๒๘. นางวาจิสรา จันทร์รักษ์ | กรรมการ |
| ๒๙. ผู้ช่วยศาสตราจารย์ศุภพิชญาน์ บุญเกื้อ | กรรมการ |
| ๓๐. นายกิตติศักดิ์ ทวีสินโสภากา | กรรมการ |

๓๑. ผู้ช่วยศาสตราจารย์ชัยญญาภัทร อัมพันสุขโข	กรรมการ
๓๒. นางดาวดล สวัสดิ์ลานนท์	กรรมการและเลขานุการ
๓๓. นายเอกศักดิ์ สงสังข์	กรรมการและผู้ช่วยเลขานุการ
๓๔. นายณัฐวุฒิ ทองสร	กรรมการและผู้ช่วยเลขานุการ

มีหน้าที่

๑. จัดทำกำหนดการและพิธีการฝึกซ้อมบัณฑิต
๒. ประสานงาน และกำกับดูแลคณะกรรมการขานนามบัณฑิต
๓. ฝึกซ้อมบัณฑิต กำหนดการซ้อมย่อย ซ้อมใหญ่ การเข้าออกห้องพิธี
๔. ฝึกซ้อมการรับปริญญาให้แก่บัณฑิตกิตติมศักดิ์
๕. ปฏิบัติหน้าที่อื่นๆ ที่ได้รับมอบหมาย

๕. คณะกรรมการฝ่ายประสานงานบัณฑิต

ประกอบด้วย

นายภาณุมาศ สุขบางดำ รองอธิการบดี ที่ปรึกษาคณะกรรมการฝ่ายฯ

คณะกรรมการฝ่ายประสานงานบัณฑิต

๑. ผู้ช่วยศาสตราจารย์จิระศักดิ์ เพียรเจริญ	ประธานกรรมการ
๒. ผู้ช่วยศาสตราจารย์จุฬาลักษณ์ โรจนานุกูล	กรรมการ
๓. ผู้ช่วยศาสตราจารย์อริราช ภัทรางกูร	กรรมการ
๔. รองศาสตราจารย์วรรณพร ชีววุฒิพงศ์	กรรมการ
๕. นางสาวอุมาภรณ์ กรีโส	กรรมการและเลขานุการ

มีหน้าที่

๑. วางแผน ควบคุมการจัดเตรียมปริญญาบัตรและรับรายงานตัวบัณฑิต
๒. ควบคุม ดูแลการลำเลียงปริญญาบัตร
๓. จัดคณะกรรมการกำกับแถวและกำหนดแถวบัณฑิต
๔. วางแผน ประสานงานและควบคุมการปล่อยแถวบัณฑิตเข้าพื้นที่พิธีพระราชทานปริญญาบัตร
๕. ปฏิบัติหน้าที่อื่น ๆ ที่ได้รับมอบหมาย

๕.๑ คณะกรรมการฝ่ายจัดเตรียมปริญญาบัตรและรับรายงานตัวบัณฑิต

๑. นางอมรรัตน์ พันธุ์ทอง	กรรมการ
๒. นางกิตติยา กาฬสินธุ์	กรรมการ
๓. นางกรศิริรักษ์ สุวรรณรัตน์	กรรมการ
๔. นายต่อยศ เจริญ	กรรมการ
๕. นางนพรัตน์ สถิตววรรณนะ	กรรมการ
๖. นางสาวปัญชนันท์ เลหาสกุล	กรรมการ
๗. นางกัญญาภัทร จันทร์ศรีบุตร	กรรมการ
๘. นางชนาพร จุลรักษ์	กรรมการ
๙. นางสาวกมลนันท์ อุทัยรัตน์	กรรมการ
๑๐. นางสาวบุญญารัตน์ ชันติสุวรรณ	กรรมการ
๑๑. นางวนิดา อีซอร์	กรรมการ
๑๒. นายสันติ สถิตววรรณนะ	กรรมการ

๑๓. ผู้ช่วยศาสตราจารย์วีระชัย ท่าดี	กรรมการ
๑๔. ผู้ช่วยศาสตราจารย์มนต์ทนา คงแก้ว	กรรมการ
๑๕. นายณัฐวุฒิ จันทร์ศรีบุตร	กรรมการ
๑๖. นางสาวนภสร ชุนทอง	กรรมการ
๑๗. นางวัชรีย์ กกแก้ว	กรรมการ
๑๘. นางสาวจิรภา มานพพงษ์	กรรมการ
๑๙. นางสาวจุฑามาศ รอดสีเสน	กรรมการ
๒๐. นางดารุณี พรานชู	กรรมการ
๒๑. นางสาวสุพิศดา พัสมุทร	กรรมการ
๒๒. นางสาวกัญญารัตน์ บัวสีรัน	กรรมการ
๒๓. นางสาวปิยนุช ศรีรีภพ	กรรมการ
๒๔. นายศุภณัฐ พรหมศิริ	กรรมการ

มีหน้าที่

๑. พิมพ์ปฏิญญาบัตรและจัดปฏิญญาบัตรใส่ปกปฏิญญาบัตร
๒. จัดทำเหรียญเกียรตินิยม
๓. จัดทำรายชื่อ และรายงานจำนวนบัณฑิตที่เข้ารับพระราชทานปฏิญญาบัตร
๔. จัดทำบัตรประจำตัวบัณฑิต
๕. จัดทำกำหนดการเข้ารับพระราชทานปฏิญญาบัตรและจัดส่งให้บัณฑิต
๖. จัดทำคำสั่งแต่งตั้งคณะกรรมการกำกับแฉกบัณฑิต และคณะกรรมการขานนามบัณฑิต
๗. จัดเตรียมป้ายแฉก ติดป้ายแฉก สำหรับการรายงานบัณฑิตและรับรายงานตัวบัณฑิต
๘. ตรวจสอบตัวตนบัณฑิตก่อนเข้าพื้นที่พิธีพระราชทานปฏิญญาบัตร
๙. ตรวจสอบรายชื่อบัณฑิตที่เข้ารับพระราชทานปฏิญญาบัตรและจัดเรียง เตรียมการลำเลียงปฏิญญาบัตรให้ตรงกับตำแหน่งที่นั่งของบัณฑิต
๑๐. ปฏิบัติหน้าที่อื่น ๆ ที่ได้รับมอบหมาย

๕.๒ คณะกรรมการฝ่ายสายพานลำเลียงปฏิญญาบัตร

๑. ผู้ช่วยศาสตราจารย์อันธิกา ทิพย์จำนงค์	กรรมการ
๒. รองศาสตราจารย์ผกากรอง เทพรัักษ์	กรรมการ
๓. ผู้ช่วยศาสตราจารย์จิรภัทร ภู่อวัญทอง	กรรมการ
๔. นางสาวอภิฤดี อนันตพันธ์	กรรมการ
๕. ผู้ช่วยศาสตราจารย์ณปภัช สมานวงศ์	กรรมการ
๖. นางสาวศินีนาฏ พูลแก้ว	กรรมการ
๗. ผู้ช่วยศาสตราจารย์พิชญา พิศสุวรรณ	กรรมการ
๘. นางสาวเพ็ญนภา เขาวนา	กรรมการ
๙. ผู้ช่วยศาสตราจารย์ชลดา กาญจนกุล	กรรมการ
๑๐. นางสาวกลินสุคนธ์ นิมกาญจนา	กรรมการ
๑๑. ผู้ช่วยศาสตราจารย์โสพิศพิไล ทองใส	กรรมการ
๑๒. สพ.ญ.ณัฐนรี แรกเรียง	กรรมการ
๑๓. ผู้ช่วยศาสตราจารย์ชัชกริยา ฉลาด	กรรมการ
๑๔. นางสาวชยนรรจ์ ชาวปลอด	กรรมการ
๑๕. นางสาวขวัญชิวา หยงสตาร์	กรรมการ

มีหน้าที่

๑. ลำเลียงปริญญาบัตรและเหรียญเกียรติยศนิยมนบนเวทีและพื้นที่ประทับสำหรับพระราชทานปริญญาบัตร แก่บัณฑิต
๒. ปฏิบัติหน้าที่อื่น ๆ ที่ได้รับมอบหมาย

๕.๓ คณะกรรมการฝ่ายกำกับการปล่อยแถวบัณฑิต

- | | |
|--|---------|
| ๑. ผู้ช่วยศาสตราจารย์วันประชา นวนสร้อย | กรรมการ |
| ๒. ผู้ช่วยศาสตราจารย์สมชาย ตูละ | กรรมการ |
| ๓. ผู้ช่วยศาสตราจารย์สุภาวดี มากอ้น | กรรมการ |
| ๔. นางสุพัตรา เพ็งเกลี้ยง | กรรมการ |
| ๕. ผู้ช่วยศาสตราจารย์ศุภชัย มะเดื่อ | กรรมการ |
| ๖. ผู้ช่วยศาสตราจารย์น้ำเพ็ญ พรหมประสิทธิ์ | กรรมการ |
| ๗. ผู้ช่วยศาสตราจารย์ทักษ์สุริยา หมดอดสะ | กรรมการ |
| ๘. นายศุภกร แก้วละเอียด | กรรมการ |
| ๙. นายไชเชิต รัตนบุรินทร์ | กรรมการ |
| ๑๐. ผู้ช่วยศาสตราจารย์อัมรินทร์ สันตินิยมภักดี | กรรมการ |
| ๑๑. ผู้ช่วยศาสตราจารย์อารีย์ เต๊ะหละ | กรรมการ |
| ๑๒. นายนันทพงษ์ พงษ์พิริยะเดชะ | กรรมการ |
| ๑๓. นางอำมรรรัตน์ คงกะโชติ | กรรมการ |
| ๑๔. ผู้ช่วยศาสตราจารย์วันดี นวนสร้อย | กรรมการ |

มีหน้าที่

๑. ตรวจสอบความพร้อมของแถวบัณฑิตก่อนปล่อยแถวบัณฑิตเข้าพื้นที่พิธีพระราชทานปริญญาบัตร
๒. จัดลำดับของการปล่อยแถวบัณฑิตเข้าพื้นที่พิธีพระราชทานปริญญาบัตร
๓. ควบคุมการปล่อยแถวบัณฑิตให้บัณฑิตเข้าพื้นที่พิธีพระราชทานปริญญาบัตรเป็นไปตามเวลาที่กำหนด
๔. ปฏิบัติหน้าที่อื่น ๆ ที่ได้รับมอบหมาย

๖. คณะกรรมการฝ่ายประชาสัมพันธ์

ประกอบด้วย

ผู้ช่วยศาสตราจารย์ปิยะ ประสงค์จันทร์ รองอธิการบดี ที่ปรึกษาคณะกรรมการฝ่ายฯ

๖.๑ คณะกรรมการฝ่ายประชาสัมพันธ์

- | | |
|--------------------------------|---------------------|
| ๑. นายสถาพร ชุนเพชร | ประธานกรรมการ |
| ๒. นางวศินี จิตภูษา | กรรมการ |
| ๓. นางสาวสุภัสสร ไชยรัตน์ | กรรมการ |
| ๔. นายธนากร สิทธิสาร | กรรมการ |
| ๕. นางดวงชีวัน มนตราลักษณ์ | กรรมการ |
| ๖. ว่าที่ร้อยตรีศุภชัย ทองเพ็ง | กรรมการ |
| ๗. นางสาวอุทัยวรรณ ชาลีผล | กรรมการและเลขานุการ |

มีหน้าที่

๑. เผยแพร่ข่าวสาร กำหนดการต่าง ๆ ให้บัณฑิตทราบ (เวลาลงทะเบียนนัดซ้อมรับปริญญาบัตร) โดยประสานงานกับฝ่ายพิธีการบัณฑิตและฝ่ายประสานงานบัณฑิต
๒. จัดทำวารสารและของที่ระลึกในงานพิธีพระราชทานปริญญาบัตร
๓. ประสานงานการบันทึกภาพของบัณฑิตกับช่างภาพ
๔. ประสานงานสื่อมวลชน
๕. ถ่ายภาพนิ่งในห้องพิธีพระราชทานปริญญาบัตร (วันซ้อมใหญ่)
๖. บรรยายเสียงถ่ายทอดสด (งานสถานีวิทยุ)
๗. ปฏิบัติหน้าที่อื่น ๆ ที่ได้รับมอบหมาย

๖.๒ คณะกรรมการฝ่ายพระสงฆ์

- | | |
|------------------------------------|---------------------|
| ๑. รองศาสตราจารย์วรพงศ์ บุญช่วยแทน | ประธานกรรมการ |
| ๒. นายณัฐพงศ์ กระจายโภชน์ | กรรมการ |
| ๓. นายอภิชาติ คัญทะชา | กรรมการและเลขานุการ |

มีหน้าที่

๑. ดำเนินการเกี่ยวกับพิธีสงฆ์ในพิธีพระราชทานปริญญาบัตร
๒. ปฏิบัติหน้าที่อื่น ๆ ที่ได้รับมอบหมาย

๗. คณะกรรมการฝ่ายการเงินและจัดหารายได้ ประกอบด้วย

นายสถาพร ขุนเพชร รองอธิการบดี ที่ปรึกษาคณะกรรมการฝ่ายฯ

คณะกรรมการฝ่ายการเงินและจัดหารายได้

- | | |
|-------------------------------|---------------------|
| ๑. นางสาววิลาวัลย์ คชกาญจน์ | ประธานกรรมการ |
| ๒. นางสุนิสา ปิยะภาโส | กรรมการ |
| ๓. นางสาวสลักจิตร์ อมรทรัพย์ | กรรมการ |
| ๔. นางปิยวรรณ ประพฤติตรง | กรรมการ |
| ๕. นางสาววลัยพร รอดทองเสน | กรรมการ |
| ๖. นางสาวมณฑนา แซ่ลิ้ม | กรรมการ |
| ๗. นางสาวบุญชิตา ภักดีบุญยากร | กรรมการ |
| ๘. นางสาวกุสุมา สันสารา | กรรมการ |
| ๙. นางสาวจารุวรรณ ลูกจันทร์ | กรรมการ |
| ๑๐. นางสาวสุภาววรรณ กิจสกุล | กรรมการและเลขานุการ |

มีหน้าที่

๑. จัดทำงบประมาณที่ใช้ในพิธีพระราชทานปริญญาบัตร
๒. รับเงินค่าขึ้นทะเบียนบัณฑิต
๓. ตรวจสอบควบคุมการเบิกจ่ายเงินของฝ่ายต่าง ๆ
๔. ให้คำปรึกษาในเรื่องการเบิกจ่ายเงินเพื่อให้เกิดความถูกต้องตามระเบียบ
๕. ปฏิบัติหน้าที่อื่น ๆ ที่ได้รับมอบหมาย

๘. คณะกรรมการฝ่ายจัดดอกไม้บริเวณเวทีที่ประทับ

ประกอบด้วย

- | | | |
|-------------------------------|--------------|--------------------------|
| นายสถาพร ชุนเพชร | รองอธิการบดี | ที่ปรึกษาคณะกรรมการฝ่ายฯ |
| ผู้ช่วยศาสตราจารย์อุดร นามเสน | รองอธิการบดี | ที่ปรึกษาคณะกรรมการฝ่ายฯ |

คณะกรรมการฝ่ายจัดดอกไม้บริเวณเวทีที่ประทับ

- | | |
|---|----------------------------|
| ๑. ผู้ช่วยศาสตราจารย์บุญฤทธิ์ โอมณี | ประธานกรรมการ |
| ๒. นายจเร สุวรรณชาติ | กรรมการ |
| ๓. นางสาวปิยาภรณ์ ชูระกิจจำนง | กรรมการ |
| ๔. นางสาวนันทิพย์ หาสิน | กรรมการ |
| ๕. นางสาวติณณา อุดม | กรรมการ |
| ๖. นายอภิสิทธิ์ หลังไส้ | กรรมการ |
| ๗. นางสาวจิราภรณ์ ตันติพงศ์อาภา | กรรมการ |
| ๘. นางจินตนา เจริญเนตรกุล | กรรมการ |
| ๙. นางสาวปัญญารัตน์ ลือขจร | กรรมการ |
| ๑๐. ผู้ช่วยศาสตราจารย์วันิดา บุรีภักดี | กรรมการ |
| ๑๑. นายพลากร พันธุ์มณี | กรรมการ |
| ๑๒. นายสาโรจน์ มีพวงมาก | กรรมการ |
| ๑๓. ผู้ช่วยศาสตราจารย์งามเพชร อัมพรวัฒนพงศ์ | กรรมการ |
| ๑๔. ผู้ช่วยศาสตราจารย์ธวัชวัฒน์ เลขาพันธ์ | กรรมการ |
| ๑๕. นางสาวแก้วสุดา บุตรเทียน | กรรมการ |
| ๑๖. นางสาวพรรณนักรวรรณ ทองอ่อน | กรรมการ |
| ๑๗. ผู้ช่วยศาสตราจารย์อารีนา อีสามะ | กรรมการ |
| ๑๘. นายชนาธิป ชูอักษร | กรรมการ |
| ๑๙. ผู้ช่วยศาสตราจารย์วรรณชวดี แก้วประพันธ์ | กรรมการ |
| ๒๐. นายจิรวิชัย พรรณรัตน์ | กรรมการ |
| ๒๑. ผู้ช่วยศาสตราจารย์อำไพ หมั่นสิทธิ์ | กรรมการ |
| ๒๒. นางสุพิชชา แก้วหวัง | กรรมการ |
| ๒๓. นางวิภาณุช ทอดคำ | กรรมการ |
| ๒๔. นักศึกษาหลักสูตรสาขาวิชาคหกรรมศาสตร์สร้างสรรค์ จำนวน ๑๐๐ คน | กรรมการ |
| ๒๕. นางฉัตรดาว ไชยหล่อ | กรรมการและเลขานุการ |
| ๒๖. นางบงกช ตรีภักตรอง | กรรมการและผู้ช่วยเลขานุการ |

มีหน้าที่

๑. จัดดอกไม้และตกแต่งเวที ดอกไม้ห้องพักรับรอง
๒. จัดทำพวงมาลัยและกรวยเทียนแพ และตกแต่งเสถียรเชิงเขยุดรามหาวิทยาลัย
๓. ปฏิบัติหน้าที่อื่น ๆ ที่ได้รับมอบหมาย

๙. คณะกรรมการฝ่ายอาหารและเครื่องดื่ม

ประกอบด้วย

ผู้ช่วยศาสตราจารย์อุตร นามเสน รองอธิการบดี

ที่ปรึกษาคณะกรรมการฝ่ายฯ

คณะกรรมการฝ่ายอาหารและเครื่องดื่ม

- | | |
|--|---------------|
| ๑. ผู้ช่วยศาสตราจารย์บุญฤทธิ โอมณี | ประธานกรรมการ |
| ๒. ผู้ช่วยศาสตราจารย์กุลดารา เพียรเจริญ | กรรมการ |
| ๓. ผู้ช่วยศาสตราจารย์วนิดา บุรีภักดี | กรรมการ |
| ๔. ผู้ช่วยศาสตราจารย์พงษ์เทพ เกิดเนตร | กรรมการ |
| ๕. นางวิชชุภา ถาวโรจน์ | กรรมการ |
| ๖. นางสาวจิราภรณ์ ตันติพงศ์อาภา | กรรมการ |
| ๗. นางสาวปัญญาธิศม์ ลือขจร | กรรมการ |
| ๘. นายเดชศักดิ์ วิจิตต์พันธ์ | กรรมการ |
| ๙. นางสาวรุ่งทิพย์ รัตนพล | กรรมการ |
| ๑๐. นางสาวน้ำฝน ชูพล | กรรมการ |
| ๑๑. นางฉันทพร บุญศิริ | กรรมการ |
| ๑๒. นางสาววรรณนิสา เกาพันธ์ | กรรมการ |
| ๑๓. ผู้ช่วยศาสตราจารย์สมบูรณ์ ประสงค์จันทร์ | กรรมการ |
| ๑๔. ผู้ช่วยศาสตราจารย์โกสินทร์ ทีปักษ์พันธ์ | กรรมการ |
| ๑๕. ผู้ช่วยศาสตราจารย์พูนศักดิ์ สันติวิทยานนท์ | กรรมการ |
| ๑๖. ผู้ช่วยศาสตราจารย์อดิศักดิ์ จิตภูษา | กรรมการ |
| ๑๗. นายสืบสกุล ใจสมุทร | กรรมการ |
| ๑๘. ว่าที่ร้อยตรีทรงภพ เพชรอาวูธ | กรรมการ |
| ๑๙. ผู้ช่วยศาสตราจารย์ธัญวลัย จิรันดร | กรรมการ |
| ๒๐. นางสาวรัตนวิภา ขุนเพชร | กรรมการ |
| ๒๑. นางบงกช ตริภคทอง | กรรมการ |
| ๒๒. นายธีระชัย ชูน้อย | กรรมการ |
| ๒๓. ว่าที่ร้อยตรีหญิงกชพร ดำโพธิ์ | กรรมการ |
| ๒๔. นางสาวจุฑารัตน์ เฟื่องลักษณ์ | กรรมการ |
| ๒๕. นางสาวสาริยา ไคลคล้าย | กรรมการ |
| ๒๖. นางวิภาณุช ทองดำ | กรรมการ |
| ๒๗. นางสาวมัทนา อัมภา | กรรมการ |
| ๒๘. นางสาวอัษฎณี บุญชัย | กรรมการ |
| ๒๙. นางสาวอรพรรณ ขุนเจริญ | กรรมการ |
| ๓๐. นายกฤษณพงศ์ มุรินทร์นพมาศ | กรรมการ |
| ๓๑. นางสาวเยาวลักษณ์ แก้วทอง | กรรมการ |

๓๒. นักศึกษาหลักสูตรสาขาวิชาอาหารและโภชนาการ จำนวน ๖๐ คน กรรมการ
๓๓. นางจินตนา เจริญเนตรกุล กรรมการและเลขานุการ
๓๔. นางสาวศุภรดา พูนแก้ว กรรมการและผู้ช่วยเลขานุการ

มีหน้าที่

๑. จัดอาหารกลางวัน อาหารว่างและเครื่องดื่ม สำหรับแขกรับเชิญผู้ติดตาม เจ้าหน้าที่รักษาความปลอดภัย วงดุริยางค์ และทหารกองเกียรติยศ และกรรมการในวันพิธี
๒. กำหนดสถานที่ในการบริการอาหารและเครื่องดื่ม
๓. จัดบุคลากรเพื่อให้บริการอาหารให้กับแขกทุกฝ่าย โดยประสานงานกับฝ่ายต้อนรับ
๔. ปฏิบัติหน้าที่อื่น ๆ ที่ได้รับมอบหมาย

๑๐. คณะกรรมการฝ่ายจัดบริเวณทั่วไปและยานพาหนะ

ประกอบด้วย

ผู้ช่วยศาสตราจารย์อุตร นามเสน รองอธิการบดี ที่ปรึกษาคณะกรรมการฝ่ายฯ

คณะกรรมการฝ่ายจัดบริเวณทั่วไปและยานพาหนะ

๑. นายสุจินดา แซ่ฮั่น ประธานกรรมการ
๒. ผู้ช่วยศาสตราจารย์ศุขฯ อุไรวงศ์ กรรมการ
๓. ผู้ช่วยศาสตราจารย์จตุพร ใจดำรงค์ กรรมการ
๔. ผู้ช่วยศาสตราจารย์ชูไฮดี สนิ กรรมการ
๕. ผู้ช่วยศาสตราจารย์พิชญ์ พิศสุวรรณ กรรมการ
๖. นางสาวผุสดี แสงมณี กรรมการ
๗. นางสาวเมลวัลย์ ศิริสงคราม กรรมการ
๘. นางสาววิลาวรรณ เล็กสุทธิ กรรมการ
๙. นายวายุ สุวรรณะ กรรมการ
๑๐. นายสดดี ชูสวัสดิ์ กรรมการ
๑๑. นางสาวพัชรี ทองช่วย กรรมการ
๑๒. นายวิมเนศ เพชรสุวรรณ กรรมการ
๑๓. นางโยทกา ศรีบุรุษ กรรมการ
๑๔. นายวิรัช บุญมณี กรรมการ
๑๕. นางสาวภาวิตรา แก้วประไพ กรรมการ
๑๖. นายเต็มศักดิ์ แก้วชูศรี กรรมการ
๑๗. นายนิติกรณ์ จำเนียรสุข กรรมการ
๑๘. นายชำนาญกิจ ขำนิธูระการ กรรมการ
๑๙. นายสนั่น คำมณี กรรมการ
๒๐. นายเทพพงษ์ ชูแก้ว กรรมการ
๒๑. นายกมล พลสวัสดิ์ กรรมการ
๒๒. นายวรวุฒิ หมดหมั่น กรรมการ
๒๓. นายกมล ทองเจริญ กรรมการ
๒๔. นายอภิชาติ ไชยพูน กรรมการ
๒๕. ว่าที่ร้อยตรีสิทธิชัย นุ่นสง กรรมการ
๒๖. นายวรพล ทองทับ กรรมการ

๒๗. นายกฤษฎา จงไข	กรรมการ
๒๘. นายธีรชัย คงศรี	กรรมการ
๒๙. นางเยาวลักษณ์ รัตนโอภา	กรรมการ
๓๐. นางสาวพิศมัย ไชยศรี	กรรมการ
๓๑. นายพิทักษ์ กิมเส็ง	กรรมการ
๓๒. นายคุณากร จิตจันทร์	กรรมการ
๓๓. นายพิสุทธิ์ จารุพันธุ์	กรรมการ
๓๔. นายสมนต์ชัย สินโน	กรรมการ
๓๕ นายสมพร เกษสุริยงค์	กรรมการ
๓๖. นายสมเกียรติ ช้วนกุล	กรรมการ
๓๗. นายวิเชียร สุวรรณรัตน์	กรรมการ
๓๘. นายวิชัย โหรรรัตน์	กรรมการ
๓๙. นายมานิต สุวรรณรัตน์	กรรมการ
๔๐. นายทิวา อนุวัฒนวงศ์	กรรมการ
๔๑. นายนคร เกตุแก้ว	กรรมการ
๔๒. นายเต็ม สุวรรณโณ	กรรมการ
๔๓. นักศึกษาคณะวิศวกรรมศาสตร์ จำนวน ๒๐ คน	กรรมการ
๔๔. นายเอกจักร์ อินทร์ตัน	กรรมการและเลขานุการ
๔๕. นางธารารัตน์ อชะมะนัง	กรรมการและผู้ช่วยเลขานุการ

มีหน้าที่

๑. ดูแลปรับปรุงภายในบริเวณพิธีให้สะอาดเรียบร้อย
๒. จัดหาเต็นท์สำหรับฝ่ายต่าง ๆ รวมทั้งเต็นท์สำหรับผู้ปกครองบัณฑิต
๓. กำหนดจุดที่ตั้งเต็นท์สำหรับฝ่ายต่าง ๆ และจัดทำแผนผังการใช้สถานที่
๔. ประสานงานในการขอใช้สถานที่เพื่อเป็นที่พักผู้ปกครองบัณฑิต
๕. ประสานงานในการตกแต่งประดับธงทิวให้สวยงามภายในบริเวณงาน
๖. จัดให้มีน้ำดื่มบริเวณที่พักบัณฑิตและที่พักผู้ปกครอง
๗. กำหนดสถานที่ และอำนวยความสะดวกแก่วงดุริยางค์
๘. อำนวยความสะดวกให้กับเจ้าหน้าที่ฝ่ายโยธาของสำนักพระราชวังที่มาจัดสถานที่
๙. จัดสรรการใช้ยานพาหนะให้แก่ฝ่ายต่าง ๆ
๑๐. จัดพาหนะในการบริการรับ-ส่ง อาหารให้กับเจ้าหน้าที่งานจราจร เจ้าหน้าที่งานยานพาหนะ
๑๑. ปฏิบัติหน้าที่อื่น ๆ ที่ได้รับมอบหมาย

๑๑. คณะกรรมการฝ่ายไฟฟ้า

ประกอบด้วย

ผู้ช่วยศาสตราจารย์อุตร นามเสน รองอธิการบดี

ที่ปรึกษาคณะกรรมการฝ่ายฯ

คณะกรรมการฝ่ายไฟฟ้า

๑. รองศาสตราจารย์สุรสิทธิ์ ระวังวงศ์
๒. ผู้ช่วยศาสตราจารย์สายัณห์ ละอองโชค
๓. ผู้ช่วยศาสตราจารย์พิทักษ์ บุญนุ่น
๔. ผู้ช่วยศาสตราจารย์พิทักษ์ สถิตววรรณนะ
๕. นายคณโท ปานทองคำ
๖. นายนเรศ ศรีสุระคุปต์
๗. นางอุทัยทิพย์ จิตรม้นธรรม
๘. นางสาวอัชฌา ทิมกุล

ประธานกรรมการ
รองประธานกรรมการ
กรรมการ
กรรมการ
กรรมการ
กรรมการ
กรรมการและเลขานุการ
กรรมการและผู้ช่วยเลขานุการ

มีหน้าที่

๑. ประสานงานกับการไฟฟ้าส่วนภูมิภาค เพื่อเตรียมไฟฟ้าฉุกเฉิน
๒. ปฏิบัติหน้าที่อื่น ๆ ที่ได้รับมอบหมาย

๑๒. คณะกรรมการฝ่ายจราจร

ประกอบด้วย

ผู้ช่วยศาสตราจารย์อุตร นามเสน รองอธิการบดี

ที่ปรึกษาคณะกรรมการฝ่ายฯ

คณะกรรมการฝ่ายจราจร

๑. รองศาสตราจารย์สุรสิทธิ์ ระวังวงศ์
๒. ผู้ช่วยศาสตราจารย์พรนรายณ์ บุญราศรี
๓. ผู้ช่วยศาสตราจารย์นันทชัย ชูศิลป์
๔. ผู้ช่วยศาสตราจารย์ชลัท ทิพากรเกียรติ
๕. ผู้ช่วยศาสตราจารย์อรุณ ลูกจันทร์
๖. นายเปรมณัช ชุมพร้อม
๗. นายอาศิส อัยรักษ์
๘. นายพงศ์ศักดิ์ สุขมณี
๙. นายถาวร เกื้อสกุล
๑๐. นางอุทัยทิพย์ จิตรม้นธรรม

ประธานกรรมการ
รองประธานกรรมการ
กรรมการ
กรรมการ
กรรมการ
กรรมการ
กรรมการ
กรรมการ
กรรมการและเลขานุการ
กรรมการและผู้ช่วยเลขานุการ

มีหน้าที่

๑. ประสานงานกับเจ้าหน้าที่ตำรวจในการจัดการจราจรบริเวณด้านหน้าศูนย์ประชุมฯ ทั้งก่อน - หลังพิธีพระราชทานปริญญาบัตร
๒. มีหน้าที่จัดทำป้ายบอกทางตั้งแต่ศูนย์ทางเข้าศูนย์ประชุมฯ จนถึงทางแยกต่าง ๆ
๓. ปฏิบัติหน้าที่อื่น ๆ ที่ได้รับมอบหมาย

๑๓. คณะกรรมการการฝ่ายเสียงและโทรทัศน์วงจรปิด

ประกอบด้วย

ผู้ช่วยศาสตราจารย์ปิยะ ประสงค์จันทร์ รองอธิการบดี

ที่ปรึกษาคณะกรรมการฝ่ายฯ

คณะกรรมการการฝ่ายเสียงและโทรทัศน์วงจรปิด

- | | |
|--|----------------------------|
| ๑. นายปิติพงษ์ เกิดทิพย์ | ประธานกรรมการ |
| ๒. นายเฉลิมพล นกน้อย | รองประธานกรรมการ |
| ๓. ผู้ช่วยศาสตราจารย์กรภัทร เฉลิมวงศ์ | กรรมการ |
| ๔. นายกระวี อนนตรี | กรรมการ |
| ๕. นายรัฐชกร จันจำปา | กรรมการ |
| ๖. นางสาวนุชจิเรศ แก้วสกุล | กรรมการ |
| ๗. นายอภิเดช หัสรังษี | กรรมการ |
| ๘. นายทักษิณ จินสุกแสง | กรรมการ |
| ๙. นายอภิมุข สุวรรณชาติ | กรรมการ |
| ๑๐. นักศึกษาคณะครุศาสตร์อุตสาหกรรมและเทคโนโลยี จำนวน ๒๐ คน | กรรมการ |
| ๑๑. นายภควัต จันทรรักษ์มี | กรรมการและเลขานุการ |
| ๑๒. นางสาวฐิติวัลค์ รัชชโต | กรรมการและผู้ช่วยเลขานุการ |

มีหน้าที่

๑. ควบคุมระบบเสียงและระบบวงจรปิด
๒. บันทึกภาพเคลื่อนไหวภายในห้องพิธี
๓. ควบคุมและติดตั้งระบบโทรทัศน์วงจรปิดภายในบริเวณพิธี
๔. ควบคุมและติดตั้งระบบเสียงบริเวณที่พักผู้ปกครอง ที่รายงานตัวบัณฑิต และภายในห้องพิธี
๕. เตรียมเพลงสรรเสริญพระบารมีและเพลงมาร์ชมหาวิทยาลัยเพื่อใช้ในงานพิธี
๖. ดำเนินการส่งสัญญาณภาพและเสียงให้กับฝ่ายถ่ายทอดภาพและเสียงผ่านระบบอินเทอร์เน็ตเพื่อการถ่ายทอดสด
๗. ปฏิบัติหน้าที่อื่น ๆ ที่ได้รับมอบหมาย

๑๔. คณะกรรมการฝ่ายถ่ายทอดภาพและเสียงผ่านระบบอินเทอร์เน็ต

ประกอบด้วย

ผู้ช่วยศาสตราจารย์ปิยะ ประสงค์จันทร์ รองอธิการบดี

ที่ปรึกษาคณะกรรมการฝ่ายฯ

คณะกรรมการฝ่ายถ่ายทอดภาพและเสียงผ่านระบบอินเทอร์เน็ต

- | | |
|---|------------------|
| ๑. ผู้ช่วยศาสตราจารย์สิทธิโชค อุ่นแก้ว | ประธานกรรมการ |
| ๒. นายชัยสิทธิ์ ชูสงค์ | รองประธานกรรมการ |
| ๓. ผู้ช่วยศาสตราจารย์ศักดิ์ชัย ตันติวิวัฒน์ | กรรมการ |
| ๔. นายอรรถพล คงหวาน | กรรมการ |
| ๕. นางสาววารุณี จงกลศรี | กรรมการ |
| ๖. นางทิพวรรณ พุทธิวิโร | กรรมการ |
| ๗. นางสาววันวิสา จุลบุญญาสิทธิ | กรรมการ |
| ๘. นางวิภาณี สุขเอียด | กรรมการ |

๙. นางอัลปรียา รักคล้าย	กรรมการ
๑๐. นายพีรศักดิ์ ชูส่งแสง	กรรมการ
๑๑. นายพีรพงษ์ ขุนทอง	กรรมการ
๑๒. ว่าที่ร้อยตรีวัชรินทร์ บุญช่วย	กรรมการ
๑๓. นายภาณุวัฒน์ หนูนคง	กรรมการ
๑๔. นายจักรพงษ์ สุขเพ็ญ	กรรมการ
๑๕. นายอานนท์ หลงหัน	กรรมการ
๑๖. นายไพชอล หมานอิน	กรรมการ
๑๗. นายวรุชฌา จันจำปา	กรรมการ
๑๘. นายกนกพล เมืองรักษ์	กรรมการและเลขานุการ
๑๙. นางสาวจันทิมา จันจำปา	กรรมการและผู้ช่วยเลขานุการ

มีหน้าที่

๑. จัดเตรียมอุปกรณ์ สำหรับการถ่ายภาพและเสียงผ่านระบบอินเทอร์เน็ต และอื่น ๆ ที่จำเป็น
๒. ดำเนินการและดูแลความเรียบร้อยในการถ่ายภาพและเสียงผ่านระบบอินเทอร์เน็ตตามจุดที่กำหนดไว้
๓. ประสานงานกับฝ่ายอื่น ๆ ที่จำเป็นและเกี่ยวข้องกับถ่ายภาพและเสียงผ่านระบบอินเทอร์เน็ต
๔. ปฏิบัติหน้าที่อื่น ๆ ที่ได้รับมอบหมาย

๑๕. คณะกรรมการฝ่ายอารักขาและรักษาความปลอดภัย

ประกอบด้วย

ผู้ช่วยศาสตราจารย์อุดร นามเสน	รองอธิการบดี	ที่ปรึกษาคณะกรรมการฝ่ายฯ
ผู้ช่วยศาสตราจารย์ปิยะ ประสงค์จันทร์	รองอธิการบดี	ที่ปรึกษาคณะกรรมการฝ่ายฯ

คณะกรรมการฝ่ายอารักขาและรักษาความปลอดภัย

๑. นางดาวดล สวัสดิลาภานนท์	ประธานกรรมการ
๒. ผู้ช่วยศาสตราจารย์สมภพ ประดิษฐ์สาร	รองประธานกรรมการ
๓. นางสาวสโรชา เรืองกาญจน์	กรรมการและเลขานุการ
๔. นางสาวณัฐกาญจน์ จันทรศรีบุตร	กรรมการและผู้ช่วยเลขานุการ
๕. นายราเชนทร์ อากาส	กรรมการและผู้ช่วยเลขานุการ

มีหน้าที่

๑. จัดตั้งกองอำนวยการร่วมรักษาความปลอดภัยเพื่อการประสานงานหน่วยงานทั้งภายในและภายนอก
๒. กำหนดเขตในการเข้าพื้นที่ของคณะกรรมการ และจัดทำบัตรประจำตัว บัตรอนุญาตนำยานพาหนะเข้า-ออก และเครื่องหมายในการเข้าพื้นที่
๓. กำหนดแผนงาน วางแผนดำเนินการ และมาตรการในการรักษาความปลอดภัยพื้นที่ศูนย์ประชุมฯ
๔. ประชุมวางแผน และประสานงานร่วมกับหน่วยงานทั้งภายในและภายนอก และการติดตั้งเครื่องมือหรืออุปกรณ์ที่เกี่ยวข้องในการรักษาความปลอดภัย
๕. ดำเนินการซักซ้อมและทำความเข้าใจทั้งหน่วยงานภายในและภายนอกในการรักษาปลอดภัย
๖. ปฏิบัติหน้าที่อื่น ๆ ตามที่ได้รับมอบหมาย

๑๕.๑ คณะกรรมการประจำจุดคัดกรองแขกผู้มีเกียรติ ผู้บริหาร ผู้ปฏิบัติงาน มหาบัณฑิตและบัณฑิต

๑. นายอนุกุล นันทพุด	กรรมการ
๒. ผู้ช่วยศาสตราจารย์ธนะวิทย์ ทองวิเชียร	กรรมการ
๓. ผู้ช่วยศาสตราจารย์ศิวดล นवलนภดล	กรรมการ
๔. นายณัฐรงค์ กฤตงานนท์	กรรมการ
๕. นายศุภเวทย์ สงคง	กรรมการ
๖. ผู้ช่วยศาสตราจารย์อุทัย หยงสตาร์	กรรมการ
๗. ผู้ช่วยศาสตราจารย์ศักดิ์ฐาพงษ์ ไชยศร	กรรมการ
๘. นายปิยะพงศ์ เสนานุช	กรรมการ
๙. นายอภิรักษ์ จันทร์ทอง	กรรมการ
๑๐. ผู้ช่วยศาสตราจารย์ปภัทร์ชกรณ อารีย์กุล	กรรมการ
๑๑. นายกิตติพงษ์ สนิทปุ	กรรมการ
๑๒. นายชำนาญ ศรีสุด	กรรมการ
๑๓. นางสาวอำไพ เขียนดั่ง	กรรมการ
๑๔. นางสาววัลรัตน์ ทวีสุข	กรรมการ
๑๕. นางสาวสุพัตรา บุญสิทธิ์	กรรมการ
๑๖. นางสาวชาลิสสา คลังทรัพย์	กรรมการ
๑๗. นางจิราพร บริสุทธิ์	กรรมการ
๑๘. นางจุฑามาศ จันทร์ไชย	กรรมการ
๑๙. นางชนิษฐา พุฒจันทร์	กรรมการ
๒๐. นายนิทัศน์ ขำตรี	กรรมการ
๒๑. นางสาวสุมณฑา สุวรรณโณ	กรรมการ
๒๒. นักศึกษาช่วยปฏิบัติงาน จำนวน ๖ คน	กรรมการ

มีหน้าที่

๑. ลงทะเบียนและตรวจบัตรผู้ปฏิบัติงานในอาคาร ทั้งบุคลากรของมหาวิทยาลัย และบุคลากรจากหน่วยงานภายนอก
๒. คัดกรองแขกผู้มีเกียรติ ผู้บริหาร ผู้ปฏิบัติงาน มหาบัณฑิตและบัณฑิต บริเวณเครื่องสแกนโลหะ ก่อนเข้าห้องพิธีพระราชทานปริญญาบัตร
๓. ประสานงานกับหน่วยงานที่เกี่ยวข้องในการตรวจสอบกล้อง และสิ่งของที่ระลึก
๔. ดำเนินการซักซ้อมและทำความเข้าใจให้กับหน่วยงานภายในเกี่ยวกับมาตรการรักษาปลอดภัย ปฏิบัติหน้าที่อื่น ๆ ตามที่ได้รับมอบหมาย

๑๕.๒ คณะกรรมการฝ่ายตรวจความเรียบร้อยบัณฑิตและผู้ปฏิบัติงาน ก่อนผ่านเครื่องสแกนโลหะ

คณะบริหารธุรกิจ

- | | |
|-------------------------------|---------|
| ๑. นางพิมพ์อักษร แก้วภักดี | กรรมการ |
| ๒. นางสาวกานต์รวี สงค์หนูอินี | กรรมการ |
| ๓. นายณรงค์กร ศรีสวัสดิ์ | กรรมการ |
| ๔. นางสาวนนลชรร ดำเป็นไฟ | กรรมการ |
| ๕. นางสาววิริยา ปิ่นสุวรรณ | กรรมการ |
| ๖. นางสาวเสาวลักษณ์ ชัยกิจ | กรรมการ |
| ๗. นางสาวเปมิกา แป้นประดิษฐ์ | กรรมการ |
| ๘. นางสาวพัชรี เถาว์ถวิล | กรรมการ |
| ๙. นางสาวกรณัฏฐ์ ชนะชนม์ | กรรมการ |
| ๑๐. นางสาวน้ำทิพย์ สุขแก้ว | กรรมการ |
| ๑๑. นางสาวประทุม แก่นคง | กรรมการ |
| ๑๒. นางสาวกุลิสรา บุญวรรณ | กรรมการ |

คณะวิศวกรรมศาสตร์

- | | |
|--------------------------------|---------|
| ๑. นางสาวเพ็ญพักตร์ แก้วทองงค์ | กรรมการ |
| ๒. นางสาวพรเพ็ญ จันทรา | กรรมการ |
| ๓. นางสาวภัทราภรณ์ เพ็ชรจำรัส | กรรมการ |
| ๔. นางสาวอังคณา สีม่วง | กรรมการ |
| ๕. นางสาววิลาวัลย์ ทองนิมิตร | กรรมการ |
| ๖. นางสาวชนกนันท์ ทองจีน | กรรมการ |

คณะศิลปศาสตร์

- | | |
|-------------------------------|---------|
| ๑. นางสาวสุภารัตน์ คงประดิษฐ์ | กรรมการ |
| ๒. นางชัยัญญาทร สุขแก้ว | กรรมการ |
| ๓. นางสาวลริศา พิณฑมะโน | กรรมการ |
| ๔. นางสาวณัฐณิชา วรรณธนะ | กรรมการ |

คณะสถาปัตยกรรมศาสตร์

- | | |
|---------------------------|---------|
| ๑. นายปราโมท ปัตตา | กรรมการ |
| ๒. นางสาวพรรณวรรณ ทองอ่อน | กรรมการ |

คณะครุศาสตร์อุตสาหกรรมและเทคโนโลยี

- | | |
|-------------------------------|---------|
| ผู้ช่วยศาสตราจารย์กฤษฎา คงพูน | กรรมการ |
|-------------------------------|---------|

วิทยาลัยรัตภูมิ

- | | |
|--------------------------|---------|
| ๑. นายหรรณเดต เสห์ห๊ะ | กรรมการ |
| ๒. นางสาวศุภสุดา ตันชะโร | กรรมการ |

คณะวิทยาศาสตร์และเทคโนโลยี

- | | |
|------------------------------------|---------|
| ๑. ผู้ช่วยศาสตราจารย์สิงหา จุงศิริ | กรรมการ |
| ๒. นางสาวธิติมา รักถนอม | กรรมการ |
| ๓. ผู้ช่วยศาสตราจารย์ภัชญาภา ทองใส | กรรมการ |

คณะเทคโนโลยีการจัดการ

- | | |
|---------------------------------|---------|
| ๑. นางสาวอมรรัตน์ ธนาวุฒิ | กรรมการ |
| ๒. นายเดชนรินทร์ ตะปนา | กรรมการ |
| ๓. นางสาวสุนิษา จันทร์ประสิทธิ์ | กรรมการ |
| ๔. นางอารยา แก้วคง | กรรมการ |
| ๕. นางสาววิภาวี พันธุ์ทอง | กรรมการ |

คณะเกษตรศาสตร์

- | | |
|-------------------------|---------|
| ๑. นางสาวสุนีย์ ศรีชู | กรรมการ |
| ๒. นางสาววิยะดา แสงวงศ์ | กรรมการ |

คณะอุตสาหกรรมเกษตร

- | | |
|----------------------|---------|
| นางสาวฐิตารีย์ สมรูป | กรรมการ |
|----------------------|---------|

คณะสัตวแพทยศาสตร์

- | | |
|----------------------|---------|
| นายสุรเชษฐ์ จำนงจิตร | กรรมการ |
|----------------------|---------|

วิทยาลัยเทคโนโลยีอุตสาหกรรมและการจัดการ

- | | |
|----------------------------|---------|
| ๑. นายศุภณัฐ พรหมศิริ | กรรมการ |
| ๒. นางสาวเนตรลดา ละอองทอง | กรรมการ |
| ๓. นางสาวมัตติยาภรณ์ ศรีใส | กรรมการ |

คณะวิทยาศาสตร์และเทคโนโลยีการประมง

- | | |
|------------------------|---------|
| ๑. นายอาทิตย์ ด่วนเกิด | กรรมการ |
| ๒. นางวลัยพร สงเสน | กรรมการ |

คณะวิศวกรรมศาสตร์และเทคโนโลยี

- | | |
|--------------------------------------|---------|
| ๑. ผู้ช่วยศาสตราจารย์ชัชววัฒน์ สากุล | กรรมการ |
| ๒. นางสาวพรรณรัตน์ คำด้วงโรม | กรรมการ |

วิทยาลัยการโรงแรมและการท่องเที่ยว

- | | |
|---------------------------|---------|
| ๑. นางสาวปิยะนุช นาพอ | กรรมการ |
| ๒. นางสาวปิรวรา มณีนิิตย์ | กรรมการ |

มีหน้าที่

๑. ตรวจสอบเครื่องแต่งกาย การนำสิ่งของเข้าภายในห้องพิธีพระราชทานปริญญาบัตรของบัณฑิต มหาบัณฑิต อาจารย์กำกับแถว และผู้ปฏิบัติงาน บริเวณจุดรับลงทะเบียนบัณฑิต
๒. ปฏิบัติหน้าที่อื่น ๆ ที่ได้รับมอบหมาย

๑๕.๓ คณะกรรมการตรวจความเรียบร้อยของบัณฑิตที่มีการแต่งตั้งยศ

- | | |
|--|---------|
| ๑. ผู้ช่วยศาสตราจารย์ว่าที่พันตรีดำรงค์ โลหะลักษณ์เดชะ | กรรมการ |
| ๒. ผู้ช่วยศาสตราจารย์ยวิกิจ ผินรับ | กรรมการ |
| ๓. นายสุพัฒน์ ธนุศิลป์ | กรรมการ |
| ๔. นายณัฐวุฒิ ทองสร | กรรมการ |

มีหน้าที่

ตรวจความถูกต้องทรงผม เครื่องแต่งกายของมหาบัณฑิตและบัณฑิตที่มีการแต่งตั้งยศ
ปฏิบัติหน้าที่อื่น ๆ ที่ได้รับมอบหมาย

๑๕.๔ คณะกรรมการจัดทำระบบการลงทะเบียนข้อมูลผู้ปฏิบัติงาน

๑. นายจักรี ถาวรบรรจบ	กรรมการ
๒. นางศรีสุดา สง่า	กรรมการ
๓. ว่าที่ร้อยตรีสยาม จันทาพูน	กรรมการ
๔. นายสุธี ทองเพชร	กรรมการ

มีหน้าที่

จัดทำระบบการลงทะเบียนข้อมูลผู้ปฏิบัติงาน และปฏิบัติหน้าที่อื่น ๆ ที่ได้รับมอบหมาย

๑๖. คณะกรรมการฝ่ายพยาบาล

ประกอบด้วย

ผู้ช่วยศาสตราจารย์ปิยะ ประสงค์จันทร์ รองอธิการบดี ที่ปรึกษาคณะกรรมการฝ่ายฯ

คณะกรรมการฝ่ายพยาบาล

๑. นางดาวดล สวัสดิลาภนันท	ประธานกรรมการ
๒. นางจงกลณี ศรีจงกล	รองประธานกรรมการ
๓. นางสาวอรุณี จารุณี	กรรมการ
๔. นายเข้มมนที ศรีสุขล้อม	กรรมการ
๕. นางสาวดวงพร ง่วนสน	กรรมการ
๖. นางเพชรรัตน์ ศิริไพศาล	กรรมการ
๗. นางสุภาวดี แสงสีจันทร์	กรรมการ
๘. นางชนิภักดิ์ ครุชาติ	กรรมการ
๙. นางสาวปานหทัย ปานสิทธิ์	กรรมการ
๑๐. นางสาววรรณพร ดิษฐาน	กรรมการ
๑๑. นางรัตนา หยงสตาร์	กรรมการ
๑๒. นางสาวน้ำเพชร เล็กสุด	กรรมการ
๑๓. นางสาวเสาวนีย์ สังข์ชุม	กรรมการ
๑๔. นางสาวอรพรรณ แสงทอง	กรรมการ
๑๕. นักศึกษาช่วยงานฝ่ายพยาบาล จำนวน ๖ คน	กรรมการ
๑๖. นายชมพูแดง มีนา	กรรมการและเลขานุการ
๑๗. นางวันทนา เทพกุล	กรรมการและผู้ช่วยเลขานุการ

มีหน้าที่

๑. จัดเตรียมแพทย์ พยาบาลวิชาชีพ ผู้ปฏิบัติงานฝ่ายพยาบาล จากหน่วยงานภายนอกและภายใน มหาวิทยาลัย โดยประสานงานกับโรงพยาบาลสงขลานครินทร์และสำนักงานสาธารณสุขจังหวัดสงขลา
๒. จัดเตรียมสถานที่ปฐมพยาบาล ยาและเวชภัณฑ์รถพยาบาลเคลื่อนที่วัสดุ อุปกรณ์ในการปฐมพยาบาล
๓. จัดเตรียมระบบคัดกรองโรค โดยประสานงานกับสำนักงานป้องกันควบคุมโรคที่ ๑๒ สงขลา และสำนักงานสาธารณสุขจังหวัดสงขลา
๔. ปฏิบัติหน้าที่อื่น ๆ ที่ได้รับมอบหมาย

๑๗. คณะกรรมการฝ่ายประเมินผลการดำเนินงาน

ประกอบด้วย

- | | |
|--|--------------------------|
| ๑. นายภาณุมาศ สุธงศาตม์ รองอธิการบดี | ที่ปรึกษาคณะกรรมการฝ่ายฯ |
| ๒. รองศาสตราจารย์วรรณพร ชีวภูมิพงศ์ ผู้ช่วยอธิการบดี | ที่ปรึกษาคณะกรรมการฝ่ายฯ |

๑๗.๑ คณะกรรมการฝ่ายตรวจสอบการบันทึกข้อมูลภาวะการดำเนินงานทำของบัณฑิตและความพึงพอใจของ

นายจ้าง/ผู้ประกอบการ

- | | | |
|---------------------------------------|-------------------------|---------------|
| ๑. ผู้ช่วยศาสตราจารย์ธยา ภิมรัมย์ | คณะวิศวกรรมศาสตร์ | ประธานกรรมการ |
| ๒. ผู้ช่วยศาสตราจารย์บรรเจิด โปฏกรณ์ | คณะวิศวกรรมศาสตร์ | กรรมการ |
| ๓. นางสาวเพ็ญพักตร์ แก้วทนต์ | คณะวิศวกรรมศาสตร์ | กรรมการ |
| ๔. นางสาวพัชรี ทองช่วย | คณะวิศวกรรมศาสตร์ | กรรมการ |
| ๕. นางสาวอชฌา ทิมกุล | คณะวิศวกรรมศาสตร์ | กรรมการ |
| ๖. นางโยทยา ศรีบุรุษ | คณะวิศวกรรมศาสตร์ | กรรมการ |
| ๗. นางนภาพร สมบูรณ์ | คณะวิศวกรรมศาสตร์ | กรรมการ |
| ๘. ว่าที่ร้อยตรีหญิงสุพรรณณี เกตุแก้ว | คณะวิศวกรรมศาสตร์ | กรรมการ |
| ๙. นายณัฐวุฒิ จันทร์ศรีบุตร | คณะบริหารธุรกิจ | กรรมการ |
| ๑๐. นางสาวกานต์วี สงค์หนูอินี | คณะบริหารธุรกิจ | กรรมการ |
| ๑๑. นางสาววรทิพย์ ลิ้มศิริโชติ | คณะบริหารธุรกิจ | กรรมการ |
| ๑๒. นางพิมพ์อักษร แก้วภักดี | คณะบริหารธุรกิจ | กรรมการ |
| ๑๓. นายณรงค์กร ศรีสวัสดิ์ | คณะบริหารธุรกิจ | กรรมการ |
| ๑๔. นางสาวรัตดาวรรณ แก้วสวัสดิ์ | คณะบริหารธุรกิจ | กรรมการ |
| ๑๕. นางสาวจรรยา จันทวงศ์ | คณะบริหารธุรกิจ | กรรมการ |
| ๑๖. นางสาวชานดา ลิ้มเจริญ | คณะบริหารธุรกิจ | กรรมการ |
| ๑๗. นางสาวศิริภาณี สุนทรวิจิตร | คณะบริหารธุรกิจ | กรรมการ |
| ๑๘. นางสาวกุลิสรา บุญวรรณ | คณะบริหารธุรกิจ | กรรมการ |
| ๑๙. นางสาวศิริวรรณ หนูการุณ | คณะบริหารธุรกิจ | กรรมการ |
| ๒๐. นางสาวนลินรัตน์ คลังธารชุลิน | คณะบริหารธุรกิจ | กรรมการ |
| ๒๑. ผู้ช่วยศาสตราจารย์ฉวีมาลี หัตถ์ | คณะครุศาสตร์อุตสาหกรรมฯ | กรรมการ |
| ๒๒. นายชนาธิป ลีสิน | คณะครุศาสตร์อุตสาหกรรมฯ | กรรมการ |
| ๒๓. นางสาวพาริศา หิมชุต | คณะครุศาสตร์อุตสาหกรรมฯ | กรรมการ |
| ๒๔. นางสาวภาวดี พงศ์จินต์ | คณะครุศาสตร์อุตสาหกรรมฯ | กรรมการ |
| ๒๕. นางสาวสุภารัตน์ คงประดิษฐ์ | คณะศิลปศาสตร์ | กรรมการ |
| ๒๖. นางจรจวรรณ รามแก้ว | คณะศิลปศาสตร์ | กรรมการ |
| ๒๗. นางสุพิชชา แก้วหวัง | คณะศิลปศาสตร์ | กรรมการ |
| ๒๘. นางสาวลริศา พิณฑะมะโน | คณะศิลปศาสตร์ | กรรมการ |
| ๒๙. นางสาวณัฐนิชา วรรณธนะ | คณะศิลปศาสตร์ | กรรมการ |
| ๓๐. นายพัชร แสงสุวรรณ | คณะสถาปัตยกรรมศาสตร์ | กรรมการ |

๓๑. นางสาวอชิญา รัตนมา	คณะสถาปัตยกรรมศาสตร์	กรรมการ
๓๒. นางสาววรุณี เกลี้ยงช่วย	คณะสถาปัตยกรรมศาสตร์	กรรมการ
๓๓. นางสาววิโรจน์ สัมภกิจ	คณะสถาปัตยกรรมศาสตร์	กรรมการ
๓๔. นายภคิน พญารัง	คณะสถาปัตยกรรมศาสตร์	กรรมการ
๓๕. นางสาวมณฑิตา ศรีพล	คณะสถาปัตยกรรมศาสตร์	กรรมการ
๓๖. นางปิยะวรรณ นวลทอง	คณะสถาปัตยกรรมศาสตร์	กรรมการ
๓๗. นางราตรี สุขบางดำ	วิทยาลัยรัตภูมิ	กรรมการ
๓๘. นายหรรณด เส่หลิ๊ะ	วิทยาลัยรัตภูมิ	กรรมการ
๓๙. นางสาวขวัญชีวา หยงสตาร์	คณะวิศวกรรมฯ เทคโนโลยี	กรรมการ
๔๐. นายวัชร ศรีสะกุล	คณะวิศวกรรมฯ เทคโนโลยี	กรรมการ
๔๑. ผู้ช่วยศาสตราจารย์วีระศักดิ์ ไชยชาญ	คณะวิศวกรรมฯ เทคโนโลยี	กรรมการ
๔๒. นายภูมินทร์ อินทร์แป้น	คณะวิศวกรรมฯ เทคโนโลยี	กรรมการ
๔๓. นางสาวสิริรักษ์ ชันฒานูร์รักษ์	คณะวิศวกรรมฯ เทคโนโลยี	กรรมการ
๔๔. นางสาวพรรณรัตน์ คำด้วงโรม	คณะวิศวกรรมฯ เทคโนโลยี	กรรมการ
๔๕. นางชนิภักดิ์ ครชชาติรี	คณะวิศวกรรมฯ เทคโนโลยี	กรรมการ
๔๖. นางอุไรรัตน์ กล่อมพงษ์	คณะวิศวกรรมฯ เทคโนโลยี	กรรมการ
๔๗. นายเฉลิมวุฒิ แก้วอ่อน	คณะวิศวกรรมฯ เทคโนโลยี	กรรมการ
๔๘. ผู้ช่วยศาสตราจารย์วิจิตร ฝินรับ	คณะวิทยาศาสตร์ฯ ประมง	กรรมการ
๔๙. ผู้ช่วยศาสตราจารย์ปรีดา ภูมิ	คณะวิทยาศาสตร์ฯ ประมง	กรรมการ
๕๐. ผู้ช่วยศาสตราจารย์พรเทพ วีรขวงค์	คณะวิทยาศาสตร์ฯ ประมง	กรรมการ
๕๑. นางวัลย์พร สงเสน	คณะวิทยาศาสตร์ฯ ประมง	กรรมการ
๕๒. นางสาวจรรยา ชำนาญนา	คณะวิทยาศาสตร์ฯ ประมง	กรรมการ
๕๓. นางสาวปราณี อยู่เต็ม	คณะวิทยาศาสตร์ฯ ประมง	กรรมการ
๕๔. นางสาวศุภรัตน์ คงโอ	คณะวิทยาศาสตร์ฯ ประมง	กรรมการ
๕๕. นางสาวหทัยทิพย์ ทองด้วง	คณะวิทยาศาสตร์ฯ ประมง	กรรมการ
๕๖. นางปิยะวรรณ ชูพูล	คณะวิทยาศาสตร์ฯ ประมง	กรรมการ
๕๗. นายอาทิตย์ ด่วนเกตุ	คณะวิทยาศาสตร์ฯ ประมง	กรรมการ
๕๘. ผู้ช่วยศาสตราจารย์ศุภพิชญาน์ บุญเกื้อ	วิทยาลัยการโรงแรมฯ	กรรมการ
๕๙. นางสาวแสงเดือน แก้วกลาง	วิทยาลัยการโรงแรมฯ	กรรมการ
๖๐. นางสาวนุชนาถ ทับครุฑ	วิทยาลัยการโรงแรมฯ	กรรมการ
๖๑. ผู้ช่วยศาสตราจารย์สุภาพร เจริญสุข	วิทยาลัยการโรงแรมฯ	กรรมการ
๖๒. นางสาวสิริปทุมยากร เจริญวิริยะภาพ	วิทยาลัยการโรงแรมฯ	กรรมการ
๖๓. นายสมชาย เรืองสว่าง	คณะเกษตรศาสตร์	กรรมการ
๖๔. นายบุญธรรม แสงแก้ว	คณะเกษตรศาสตร์	กรรมการ
๖๕. นางจันทินา สุขานา	คณะเกษตรศาสตร์	กรรมการ
๖๖. นางสาวเสาวนีย์ สังข์ชุม	คณะเกษตรศาสตร์	กรรมการ
๖๗. นางชุติมณฑน์ ชำนาญกิจ	คณะเกษตรศาสตร์	กรรมการ

๖๘. นางสาวสุนีย์ ศรีชู	คณะเกษตรศาสตร์	กรรมการ
๖๙. นางสาวกัญญา เทตฺทอง	คณะเกษตรศาสตร์	กรรมการ
๗๐. นางสาวกัญญา บัวสุวรรณ	คณะเกษตรศาสตร์	กรรมการ
๗๑. นางสาววิลาวัลย์ สุวรรณมณี	คณะเกษตรศาสตร์	กรรมการ
๗๒. นางอรนุช จิตตารมย์	คณะเกษตรศาสตร์	กรรมการ
๗๓. นางศิริวรรณ ทองเลี่ยมนาค	คณะเกษตรศาสตร์	กรรมการ
๗๔. นางสาววรรณดี อ่อนน้อม	คณะเกษตรศาสตร์	กรรมการ
๗๕. นางสาวมัตติยาภรณ์ ศรีใส	วิทยาลัยเทคโนโลยีอุตสาหกรรมฯ	กรรมการ
๗๖. นางสาวเมธาพร มีเดช	วิทยาลัยเทคโนโลยีอุตสาหกรรมฯ	กรรมการ
๗๗. นางสาวมรกต การดี	วิทยาลัยเทคโนโลยีอุตสาหกรรมฯ	กรรมการ
๗๘. นางกมลนันท์ ชีวรัตนาโชติ	วิทยาลัยเทคโนโลยีอุตสาหกรรมฯ	กรรมการ
๗๙. นางสาวนาถนลิน สีเขียว	วิทยาลัยเทคโนโลยีอุตสาหกรรมฯ	กรรมการ
๘๐. นายดุสิต ชูพันธ์	วิทยาลัยเทคโนโลยีอุตสาหกรรมฯ	กรรมการ
๘๑. นายสันติพงษ์ คงแก้ว	วิทยาลัยเทคโนโลยีอุตสาหกรรมฯ	กรรมการ
๘๒. ผู้ช่วยศาสตราจารย์จรีพร เชื้อเจ็ดตน	คณะอุตสาหกรรมเกษตร	กรรมการ
๘๓. ผู้ช่วยศาสตราจารย์ศิรินาถ ศรีอ่อนนวล	คณะอุตสาหกรรมเกษตร	กรรมการ
๘๔. นางสาวเดือนพัชรา จันทร์สุด	คณะอุตสาหกรรมเกษตร	กรรมการ
๘๕. นางสาวณัฏฐ์วรี คณิตินสุทธิทอง	คณะเทคโนโลยีการจัดการ	กรรมการ
๘๖. นางสาวอรัญญา จินาชาญ	คณะเทคโนโลยีการจัดการ	กรรมการ
๘๗. นางสาวสุพัชรา คำแหง	คณะเทคโนโลยีการจัดการ	กรรมการ
๘๘. นางสาวสุวิสา ไชยสุวรรณ	คณะเทคโนโลยีการจัดการ	กรรมการ
๘๙. นางอรปวีณ์ โภควาพัฒนา	คณะเทคโนโลยีการจัดการ	กรรมการ
๙๐. นายปิยะพงศ์ เสนานุช	คณะเทคโนโลยีการจัดการ	กรรมการ
๙๑. นางสาวพจนา หอมหวน	คณะเทคโนโลยีการจัดการ	กรรมการ
๙๒. นางสาวกัญญา ผันแปรจิตต์	คณะเทคโนโลยีการจัดการ	กรรมการ
๙๓. นางสาวนุชเนตร นาคะพันธ์	คณะเทคโนโลยีการจัดการ	กรรมการ
๙๔. นางสาวรุ่งฤดี เครือเนตร	คณะเทคโนโลยีการจัดการ	กรรมการ
๙๕. นางสาวมาริยา เสวกะ	คณะสัตวแพทยศาสตร์	กรรมการ
๙๖. นางสาวรัตนภรณ์ สติภัย	คณะสัตวแพทยศาสตร์	กรรมการ
๙๗. นางสาวธิตีมา รักถนอม	คณะวิทยาศาสตร์และเทคโนโลยี	กรรมการ
๙๘. นางสาวศรัญญา แก้วปนทอง	คณะวิทยาศาสตร์และเทคโนโลยี	กรรมการ
๙๙. นางพรประภา ปานสีนุ่น	คณะวิทยาศาสตร์และเทคโนโลยี	กรรมการ
๑๐๐. นางพัชรินทร์ เต็งมีศรี	คณะวิทยาศาสตร์และเทคโนโลยี	กรรมการ
๑๐๑. นางชมพูนุท คงรอด	คณะวิทยาศาสตร์และเทคโนโลยี	กรรมการ
๑๐๒. นางสาวธนิดา ยิ่งคำนึ่ง	คณะวิทยาศาสตร์และเทคโนโลยี	กรรมการ
๑๐๓. นางสาวชัญญาพัชร อ่ำภา	สำนักงานอธิการบดี	กรรมการและเลขานุการ

มีหน้าที่

๑. ตรวจสอบสถานะการกรอกข้อมูลภาวะการปฏิบัติงานทำของบัณฑิต จากระบบภาวะการปฏิบัติงานทำของบัณฑิตที่ <http://studentwork.rmutsv.ac.th/staff/> และ Print Out รายชื่อบัณฑิตที่ยังไม่กรอกข้อมูลภาวะการปฏิบัติงานทำในระบบ เพื่อเป็นข้อมูลในการกำกับติดตามบัณฑิต
๒. จัดเตรียมแบบฟอร์มในรูปแบบเอกสารหรือช่องทางออนไลน์เพื่อเก็บข้อมูลภาวะการปฏิบัติงานทำของบัณฑิต โดยประมาณจากจำนวนผู้ที่ยังไม่กรอกข้อมูลผ่านระบบภาวะการปฏิบัติงานทำของบัณฑิต
๓. ประสานงานกับฝ่ายรับลงทะเบียนในวันซ้อมย่อยพิธีพระราชทานปริญญาบัตรเพื่อทำความเข้าใจในการตรวจสอบเอกสารก่อนลงทะเบียนขอรับปริญญา ซึ่งให้บัณฑิต Print Out เอกสารการกรอกข้อมูลฯ ยื่นให้กรรมการรับลงทะเบียนในวันรับรายงานตัว
๔. ประสานงานกับสาขา/สาขาวิชาในวันซ้อมย่อยพิธีพระราชทานปริญญาบัตรเพื่อให้บัณฑิตที่กรอกข้อมูลไม่ถูกต้องหรือไม่สมบูรณ์ ดำเนินการกรอกให้สมบูรณ์แล้วเสร็จภายในวันฝึกซ้อมย่อย
๕. จัดเตรียมแบบฟอร์มติดตามผลการประเมินความพึงพอใจของนายจ้าง/ผู้ประกอบการให้กับบัณฑิต และประสานกับบัณฑิตให้นำส่งถึงนายจ้าง/ผู้ประกอบการเพื่อประเมินความพึงพอใจและจัดส่งมายังคณะที่บัณฑิตสำเร็จการศึกษา
๖. ประมวลผลข้อมูลและรายงานผลต่อผู้บริหารมหาวิทยาลัย

๑๗.๒ คณะกรรมการฝ่ายเก็บข้อมูลความพึงพอใจในการจัดพิธีพระราชทานปริญญาบัตร

๑. ผู้ช่วยศาสตราจารย์ธยา ภิรมย์	คณะวิศวกรรมศาสตร์	ประธานกรรมการ
๒. ผู้ช่วยศาสตราจารย์โสภิตา จรเด่น	คณะวิศวกรรมศาสตร์	กรรมการ
๓. ผู้ช่วยศาสตราจารย์ปฎิมากร จันทร์พริ้ม	คณะวิศวกรรมศาสตร์	กรรมการ
๔. ผู้ช่วยศาสตราจารย์ดรุณี ชายทอง	คณะวิศวกรรมศาสตร์	กรรมการ
๕. ผู้ช่วยศาสตราจารย์ชยานิชฐ์ บุญสนิท	คณะวิศวกรรมศาสตร์	กรรมการ
๖. ผู้ช่วยศาสตราจารย์ภัทราภา จ้อยพจน์	คณะวิศวกรรมศาสตร์	กรรมการ
๗. นางสาวอุไรวรรณ สุขยัง	คณะวิศวกรรมศาสตร์	กรรมการ
๘. ว่าที่ร้อยตรีหญิง สุพรรณิณี เกตุแก้ว	คณะวิศวกรรมศาสตร์	กรรมการ
๙. นางสาวปิยะวรรณ บุญชื่น	คณะวิศวกรรมศาสตร์	กรรมการ
๑๐. นางสาวจริยา จันทร์วงศ์	คณะบริหารธุรกิจ	กรรมการ
๑๑. นางสาวรัตดาวรรณ แก้วสวัสดิ์	คณะบริหารธุรกิจ	กรรมการ
๑๒. นางสาวชาตยา ลิ้มเจริญ	คณะบริหารธุรกิจ	กรรมการ
๑๓. นางสาวศิริราณี สุนทรวิจิตร	คณะบริหารธุรกิจ	กรรมการ
๑๔. นางสาวศิริวรรณ หนูการุโณ	คณะบริหารธุรกิจ	กรรมการ
๑๕. นางสาวนลินรัตน์ คลังธารชูสิน	คณะบริหารธุรกิจ	กรรมการ
๑๖. นายชนาธิป ลีนิน	คณะครุศาสตร์อุตสาหกรรมฯ	กรรมการ
๑๗. นางรัชนก จิรนิล	คณะสถาปัตยกรรมศาสตร์	กรรมการ
๑๘. นางสาวชดา จีนสุกแสง	สำนักงานอธิการบดี	กรรมการ
๑๙. นางสาวอภิชญา ลิมนะพิทยาธร	สำนักงานอธิการบดี	กรรมการ
๒๐. นางสาวมัทชรินทร์ สังข์ไพฑูรย์	สำนักงานอธิการบดี	กรรมการ

๒๑. นางสาวสุนทรี จงจิตต์

สำนักงานอธิการบดี

กรรมการ

๒๒. นางสาวชญัญพัชร อ่ำภา

สำนักงานอธิการบดี

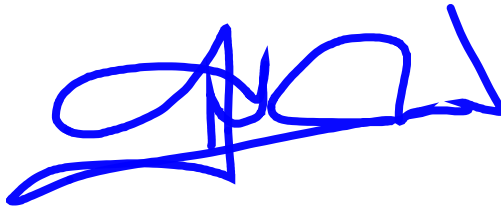
กรรมการและเลขานุการ

มีหน้าที่

๑. ออกแบบแบบประเมินและดำเนินการประเมินความพึงพอใจในการจัดพิธีพระราชทานปริญญาบัตรของมหาวิทยาลัยเทคโนโลยีราชมงคลศรีวิชัย
๒. ประมวลผลข้อมูลและรายงานผลต่อผู้บริหารมหาวิทยาลัยและคณะกรรมการจัดงานพิธีพระราชทานปริญญาบัตร
๓. เผยแพร่เล่มรายงานความพึงพอใจในการจัดพิธีพระราชทานปริญญาบัตร
๔. ปฏิบัติหน้าที่อื่น ๆ ที่ได้รับมอบหมาย

โดยให้คณะกรรมการที่ได้รับการแต่งตั้งตามคำสั่งมหาวิทยาลัยเทคโนโลยีราชมงคลศรีวิชัยฉบับนี้ ปฏิบัติหน้าที่ที่ได้รับมอบหมายอย่างเคร่งครัดและให้เกิดประโยชน์สูงสุดแก่มหาวิทยาลัยต่อไป

สั่ง ณ วันที่ ๕ เดือน กรกฎาคม พ.ศ. ๒๕๖๗



(ศาสตราจารย์สุวัจน์ ธีวรส)
อธิการบดีมหาวิทยาลัยเทคโนโลยีราชมงคลศรีวิชัย