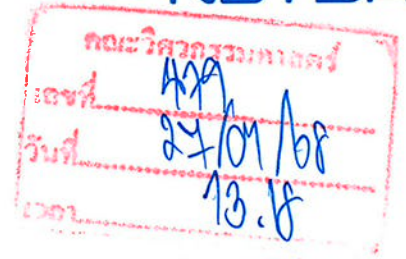


ที่ อว 6001/ว 641

21 มกราคม 2568

เรื่อง ขอเชิญส่งบุคลากรเข้าร่วมการฝึกอบรม  
เรียน คณะบดีคณะวิศวกรรมศาสตร์มหาวิทยาลัยเทคโนโลยีราชมงคลศรีวิชัย  
สิ่งที่ส่งมาด้วย แผ่นพับแนะนำหลักสูตร



ด้วยสำนักงานพัฒนาวิทยาศาสตร์และเทคโนโลยีแห่งชาติ (สวทช.) โดยสถาบันพัฒนาบุคลากรแห่งอนาคต มีกำหนดจัดฝึกอบรมหลักสูตรด้านระบบขนส่งทางราง ดังนี้

1. หลักสูตรการซ่อมบำรุงระบบรถไฟ (Railway System Maintenance: RSM) รุ่นที่ 5 ฝึกอบรมระหว่างวันที่ 19 - 21 มีนาคม 2568 ณ โรงแรมเซ็นจูรี พาร์ค กรุงเทพฯ โดยมีเนื้อหามุ่งเน้นการสร้างความรู้ความเข้าใจในภาพรวมเกี่ยวกับการซ่อมบำรุงรถไฟที่ถูกต้องและปลอดภัย ประกอบด้วย การซ่อมบำรุงขบวนรถไฟ การซ่อมบำรุงทางรถไฟ การซ่อมบำรุงระบบควบคุมการเดินรถและระบบอาณัติสัญญาณ และการซ่อมบำรุงระบบไฟฟ้า ซึ่งผู้เข้าอบรมจะสามารถนำความรู้ที่ได้รับไปประยุกต์ใช้ในการปฏิบัติงานได้อย่างปลอดภัยและมีประสิทธิภาพ

2. หลักสูตรการเดินรถไฟ (Railway System Operation: RSO) รุ่นที่ 4 ฝึกอบรมระหว่างวันที่ 26 - 28 มีนาคม 2568 ณ โรงแรมเซ็นจูรี พาร์ค กรุงเทพฯ โดยมีเนื้อหามุ่งเน้นการสร้างความรู้ความเข้าใจเกี่ยวกับการเดินรถไฟ (Railway Operation) และระบบอาณัติสัญญาณ (Railway Signaling System) ให้เกิดความรู้ทั้งด้านวิชาการและเทคนิค เพื่อให้ผู้เข้าอบรมสามารถนำความรู้ที่ได้รับไปประยุกต์และต่อยอดให้เกิดประโยชน์ได้

3. หลักสูตรแนวคิดและมาตรฐานการออกแบบสถานีรถไฟ (Concept and Standard in Railway Station Design: RSD) รุ่นที่ 5 ฝึกอบรมระหว่างวันที่ 23 - 25 เมษายน 2568 ณ โรงแรมเซ็นจูรี พาร์ค กรุงเทพฯ โดยมีเนื้อหามุ่งเน้น การสร้างความรู้ความเข้าใจเกี่ยวกับแนวคิดและมาตรฐานการออกแบบสถานีรถไฟ ตลอดจนการพัฒนาพื้นที่เชิงพาณิชย์ในสถานี และโดยรอบสถานี (Transit Oriented Development: TOD) เป็นการขยายฐานความรู้ด้านแนวคิดและการออกแบบสถานีรถไฟ เพื่อการพัฒนาระบบขนส่งทางรางของประเทศอย่างมีประสิทธิภาพและยั่งยืน

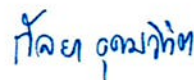
4. หลักสูตรมาตรฐานระบบราง (Railway Engineering Standards: RES) รุ่นที่ 4 ฝึกอบรมระหว่างวันที่ 14 - 16 พฤษภาคม 2568 ณ โรงแรมเซ็นจูรี พาร์ค กรุงเทพฯ โดยมีเนื้อหามุ่งเน้นการสร้างความรู้ความเข้าใจเกี่ยวกับมาตรฐานระบบราง และการทดสอบรับรองคุณภาพด้านระบบราง เพื่อสนับสนุนการพัฒนาขีดความสามารถของผู้ประกอบการผลิตชิ้นส่วนไทยให้สามารถผลิตชิ้นส่วนระบบรางได้อย่างมีคุณภาพตามมาตรฐาน ทดแทนการนำเข้าชิ้นส่วนจากต่างประเทศ

ในการนี้ สวทช. จึงขอเชิญท่านหรือบุคลากรในสังกัดเข้าร่วมฝึกอบรมในหลักสูตรดังกล่าว ตามวัน เวลา และสถานที่ข้างต้น โดยท่านสามารถพิจารณารายละเอียดได้จากเว็บไซต์ <https://www.career4future.com> หรือติดต่อสอบถามรายละเอียดเพิ่มเติมได้ที่ นางสาวนพมล จันทวิมล หมายเลขโทรศัพท์ 0 2644 8150 ต่อ 81894 หรือ 08 5324 2684 ทั้งนี้ ผู้เข้าร่วมอบรมจากหน่วยงานราชการสามารถเบิกค่าลงทะเบียนจากต้นสังกัดได้ ตามระเบียบกระทรวงการคลัง และไม่ถือเป็นวันลาเมื่อได้รับการอนุมัติจากผู้บังคับบัญชา และค่าใช้จ่ายในการส่งบุคลากรเข้าร่วมอบรมของบริษัทหรือห้างหุ้นส่วนนิติบุคคลสามารถนำไปลดหย่อนภาษีได้ 200%

จึงเรียนมาเพื่อโปรดพิจารณา

หนังสือนี้ใช้ลายมือชื่ออิเล็กทรอนิกส์ซึ่งมีผลใช้บังคับได้

ขอแสดงความนับถือ



(นางสาวกัลยา อุดมวิทิต)

รองผู้อำนวยการ

รักษาการแทนผู้อำนวยการ

สำนักงานพัฒนาวิทยาศาสตร์และเทคโนโลยีแห่งชาติ

สำนักงานกลาง

สถาบันพัฒนาบุคลากรแห่งอนาคต

โทร. 0 2644 8150 ต่อ 81894 หรือ 08 5324 2684 (นพมล)

โทรสาร 0 2644 8110

RAIL68-31

เรียน คุณบดี

เพื่อโปรดพิจารณา

สำนักงานพัฒนาวิทยาศาสตร์ ขอเชิญส่งบุคลากร

เข้ารับการอบรม จำนวน ๔ หลักสูตร

เห็นควรมอบงานปชส. แจ้งบุคลากรในสังกัด




๒๗ ม.ค. ๖๘



27 ม.ค. 2658

ทราบ และมอบฯ



28 ม.ค. 68





หลักสูตร

# การซ่อมบำรุงระบบรถไฟฟ้



(Railway System Maintenance: RSM5)

รุ่นที่ 5



## Key Highlights



- เรียนรู้การซ่อมบำรุงระบบรถไฟฟ้ที่ถูกต้องและปลอดภัยในทุกโมดูล สามารถนำไปปฏิบัติและปรับใช้ได้จริง
- ศึกษาดูงานการปฏิบัติงานซ่อมบำรุงของบริษัทผู้ให้บริการเดินรถไฟฟ้
- แลกเปลี่ยนเรียนรู้โดยตรงกับวิทยากรผู้มีประสบการณ์และความเชี่ยวชาญด้านการซ่อมบำรุงระบบรถไฟฟ้





# หลักสูตร

# การซ่อมบำรุงระบบรถไฟฟ้าวุ่นที่ 5

## (Railway System Maintenance: RSM5)



เพื่อพัฒนาบุคลากรด้านระบบขนส่งทางราง ให้มีความรู้ความเข้าใจเกี่ยวกับการซ่อมบำรุงระบบรถไฟฟ้าวุ่นที่ 5 (Railway System Maintenance) ประกอบด้วย การบรรยาย และการศึกษาดูงาน รวม 18 ชั่วโมง/3 วันทำการ ดังนี้

หัวข้อ	ชั่วโมง	ครั้ง (วัน)
การบรรยาย และการนิเทศ	15	2.5
การศึกษาดูงาน	3	0.5
รวม	18	3 วันทำการ



### เนื้อหาหลักสูตร ประกอบด้วย

- การซ่อมบำรุงระบบรถไฟฟ้าวุ่น (Railway System Maintenance)
- การซ่อมบำรุงขบวนรถไฟ
  - การซ่อมบำรุงทางรถไฟ
  - การซ่อมบำรุงระบบควบคุมการเดินและระบบอาณัติสัญญาณ
  - การซ่อมบำรุงระบบไฟฟ้า
- การศึกษาดูงานการซ่อมบำรุงระบบรถไฟฟ้าวุ่น

หมายเหตุ: กำหนดการและสถานที่ดูงานอาจเปลี่ยนแปลงได้ตามความเหมาะสมและความจำเป็น โดยยังคงเนื้อหา และสาระสำคัญของกรอบมไว้

เกณฑ์การประเมินผล

ผู้เข้าอบรมต้องใช้เวลาเรียนไม่ต่ำกว่า 80%

จึงจะได้รับวุฒิบัตรจากสำนักงานพัฒนาวิทยาศาสตร์และเทคโนโลยีแห่งชาติ (สวทช.)

### หลักสูตรนี้เหมาะสำหรับ

1. ผู้วางแผนและควบคุมการซ่อมบำรุงระบบราง/รถไฟฟ้าวุ่น
2. วิศวกรหรือช่างเทคนิคด้านการซ่อมบำรุงระบบราง/รถไฟฟ้าวุ่น
3. บุคลากรในอุตสาหกรรมระบบขนส่งทางราง
4. บุคลากรภาคการศึกษาที่ต้องการเพิ่มพูนความรู้ด้านการซ่อมบำรุงระบบราง/รถไฟฟ้าวุ่น

### วิทยากรผู้ทรงคุณวุฒิ

ผู้เชี่ยวชาญด้านการซ่อมบำรุงระบบรถไฟฟ้าวุ่น

### ระยะเวลาหลักสูตร

ระหว่างวันที่ 19 - 21 มีนาคม 2568

เวลา 9.00 - 16.00 น.

(รวมระยะเวลาอบรม 3 วัน)

### ค่าลงทะเบียน

ท่านละ 14,900 บาท (ราคานี้รวมภาษีมูลค่าเพิ่มแล้ว)

**โปรโมชั่นพิเศษ!!** ลงทะเบียนหน่วยงานเดียวกันตั้งแต่ 2 ท่านขึ้นไป หรือ ลงทะเบียนหลักสูตรด้านระบบราง (REN RSO RSM RSD RES TOD) รับส่วนลดทันที 10% เหลือชำระเพียงท่านละ 13,410 บาท (รวมภาษีมูลค่าเพิ่มแล้ว)

**เฉพาะหน่วยงานภาครัฐ และองค์กรของรัฐ ที่ไม่ใช่ธุรกิจและไม่แสวงหากำไร จะได้รับการยกเว้นภาษีมูลค่าเพิ่ม**

หมายเหตุ:

1. เฉพาะหน่วยงานภาครัฐ และองค์กรของรัฐ ที่ไม่ใช่ธุรกิจ และไม่แสวงหากำไร จะได้รับการยกเว้นภาษีมูลค่าเพิ่ม
2. หากท่านต้องการยกเลิกการลงทะเบียนกรุณาแจ้งยืนยันการยกเลิกเป็นลายอักษรอย่างน้อย 7 วันทำการก่อนวันจัดงาน หากการแจ้งยกเลิกล่าช้ากว่าเวลาที่กำหนดดังกล่าวทางสถาบันฯ ขอสงวนสิทธิ์ในการหักค่าดำเนินการคิดเป็นจำนวนเงิน 30% จากค่าลงทะเบียนเต็มจำนวน

### สถานที่ฝึกอบรม

โรงแรมเซ็นจูรี่ พาร์ค กรุงเทพฯ

ศึกษารายละเอียดเพิ่มเติมได้ที่ <https://www.career4future.com/rsm>

สอบถามรายละเอียดเพิ่มเติมได้ที่ 0 2644 8150 81894 ต่อ 81894 (คุณนพมล) E-mail: npd@nstda.or.th



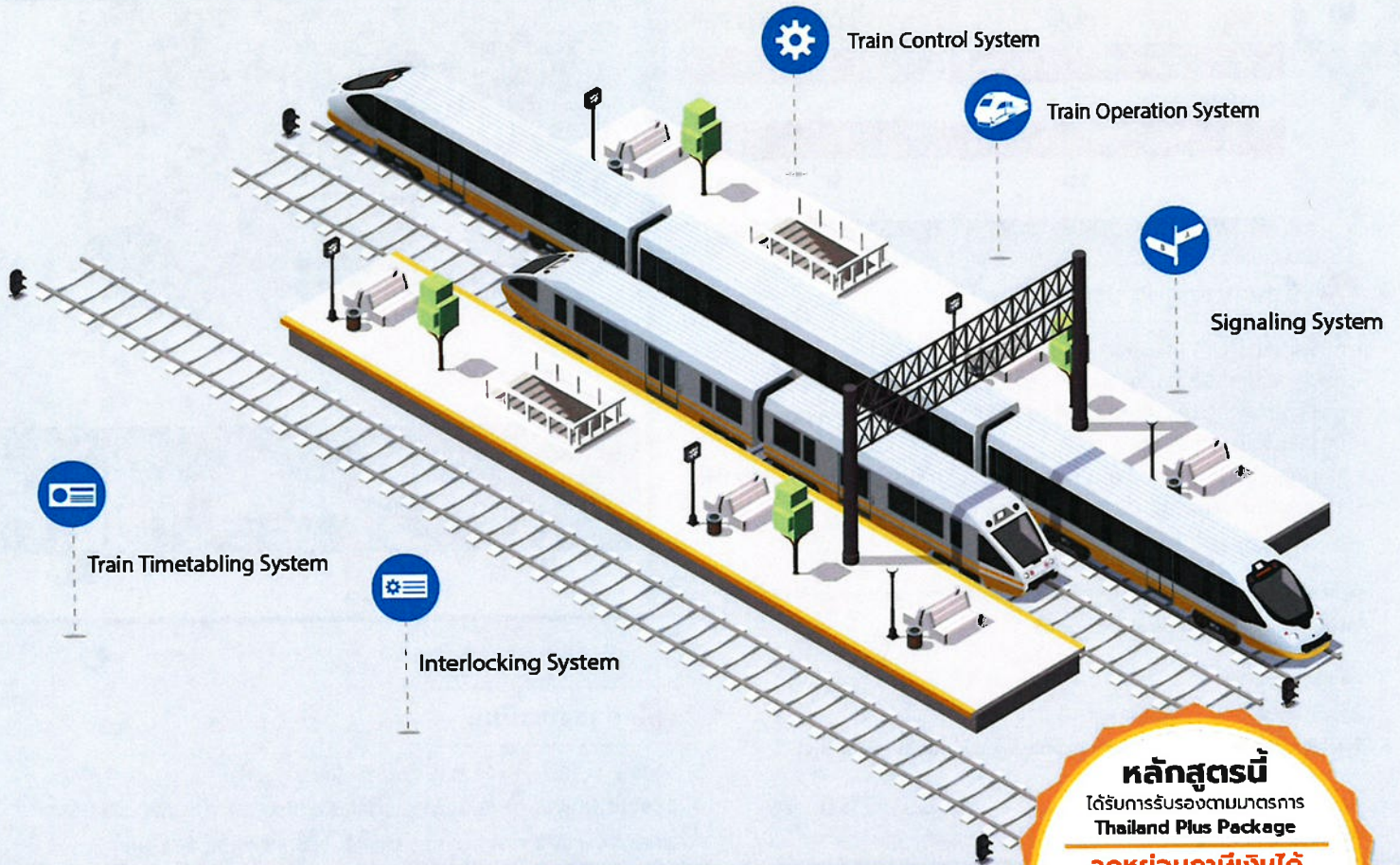


หลักสูตร

# การเดินรถไฟฟ้า

(Railway System Operation: RSO4)

รุ่นที่ 4



**หลักสูตรนี้**  
ได้รับการรับรองตามมาตรฐาน  
**Thailand Plus Package**  
ลดหย่อนภาษีเงินได้  
**250%**  
ของค่าใช้จ่ายในการฝึกอบรม  
[www.stemplus.or.th](http://www.stemplus.or.th)

## Key Highlights



- เรียนรู้การบริหารและควบคุมระบบการเดินรถและระบบอาณัติสัญญาณที่นำไปปฏิบัติและปรับใช้ได้จริง
- ฝึกปฏิบัติจัดตารางการเดินรถและทดลองบริหารควบคุมระบบการเดินรถไฟฟ้าเบื้องต้น
- ศึกษาดูงานในการปฏิบัติงานจริงของบริษัทผู้ดำเนินการบริหารจัดการเดินรถไฟฟ้า
- แลกเปลี่ยนเรียนรู้โดยตรงกับวิทยากรผู้มีประสบการณ์และความเชี่ยวชาญด้านการเดินรถและระบบอาณัติสัญญาณ





หลักสูตร

# การเดินทางไฟฟ้า รุ่นที่ 4

## (Railway System Operation: RSO4)



เพื่อพัฒนาบุคลากรด้านระบบขนส่งทางราง ให้มีความรู้ความเข้าใจเกี่ยวกับการเดินรถไฟฟ้า (Railway Operation) และระบบอาณัติสัญญาณ (Railway Signaling System) ประกอบด้วย การบรรยาย การศึกษาดูงาน และการประชุมเชิงปฏิบัติการ (Workshop) รวม 18 ชั่วโมง/3 วันทำการ ดังนี้

หัวข้อ	ชั่วโมง	ครั้ง (วัน)
การบรรยาย และกรณีศึกษา	9	1.5
การศึกษาดูงาน	3	0.5
การประชุมเชิงปฏิบัติการ (Workshop)	6	1.0
รวม	18	3 วันทำการ



### เนื้อหาหลักสูตร ประกอบด้วย

- การเดินรถไฟฟ้า (Railway Operation)
- การศึกษาดูงานการบริหารและควบคุมระบบการเดินรถไฟฟ้า
- การศึกษาดูงานโครงการระบบการเรียนรู้การบริหารและควบคุมระบบการเดินรถไฟ
- Workshop: ระบบการเรียนรู้การบริหารและควบคุมระบบการเดินรถไฟ
- ระบบอาณัติสัญญาณ (Railway Signaling System)

หมายเหตุ: กำหนดการและสถานที่ดูงานอาจเปลี่ยนแปลงได้ตามความเหมาะสมและความจำเป็น โดยยังคงเนื้อหา และสาระสำคัญของกรอบมไว้

เกณฑ์การประเมินผล

ผู้เข้าอบรมต้องมีเวลาเรียนไม่ต่ำกว่า 80%

จึงจะได้รับวุฒิบัตรจากสำนักงานพัฒนาวิทยาศาสตร์และเทคโนโลยีแห่งชาติ (สวทช.)

### หลักสูตรนี้เหมาะสำหรับ

1. ภาครัฐ ที่เกี่ยวข้องกับระบบขนส่งทางราง
2. ผู้ประกอบการเดินรถไฟ/รถไฟฟ้า และเครือข่ายด้านระบบขนส่งทางราง
3. ภาคอุตสาหกรรมที่สนับสนุนด้านระบบขนส่งทางราง
4. ภาคการศึกษา
5. บุคคลทั่วไปที่มีความสนใจด้านระบบขนส่งทางราง

### วิทยากรผู้ทรงคุณวุฒิ

ผู้เชี่ยวชาญด้านการเดินรถไฟฟ้าและระบบอาณัติสัญญาณ

### ระยะเวลาหลักสูตร

ระหว่างวันที่ 26 - 28 มีนาคม 2568

เวลา 9.00 - 16.00 น.

(รวมระยะเวลาอบรม 3 วัน)

### ค่าลงทะเบียน

ท่านละ 14,900 บาท (ราคานี้รวมภาษีมูลค่าเพิ่มแล้ว)

โปรโมชั่นพิเศษ!! ลงทะเบียนหน่วยงานเดียวกันตั้งแต่ 2 ท่านขึ้นไป หรือ ลงทะเบียนหลักสูตรด้านระบบราง (REN RSO RSM RSD RES TOD)

รับส่วนลดทันที 10% เหลือชำระเพียงท่านละ 13,410 บาท (รวมภาษีมูลค่าเพิ่มแล้ว)

\*เฉพาะหน่วยงานภาครัฐ และองค์กรของรัฐ ที่ไม่ใช่ธุรกิจและไม่แสวงหากำไร จะได้รับการยกเว้นภาษีมูลค่าเพิ่ม

หมายเหตุ:

1. เฉพาะหน่วยงานภาครัฐ และองค์กรของรัฐ ที่ไม่ใช่ธุรกิจ และไม่แสวงหากำไร จะได้รับการยกเว้นภาษีมูลค่าเพิ่ม
2. หากท่านต้องการยกเลิกการลงทะเบียนกรุณาแจ้งยืนยันการยกเลิกเป็นลายอักษรอย่างน้อย 7 วันทำการก่อนวันจัดงาน หากการแจ้งยกเลิกล่าช้ากว่าเวลาที่กำหนดดังกล่าวทางสถาบันฯ ขอสงวนสิทธิ์ในการหักค่าดำเนินการคิดเป็นจำนวนเงิน 30% จากค่าลงทะเบียนเต็มจำนวน

### สถานที่ฝึกอบรม

โรงแรมเซ็นจูรี่ พาร์ค กรุงเทพฯ

เลขที่ 9 ถนนราชปรารภ แขวงประตูน้ำ เขตดินแดง กรุงเทพฯ

ศึกษารายละเอียดเพิ่มเติมได้ที่ <https://www.career4future.com/rso>

สอบถามรายละเอียดเพิ่มเติมได้ที่ 0 2644 8150 ต่อ 81894 (คุณนพมล) E-mail: npd@nstda.or.th

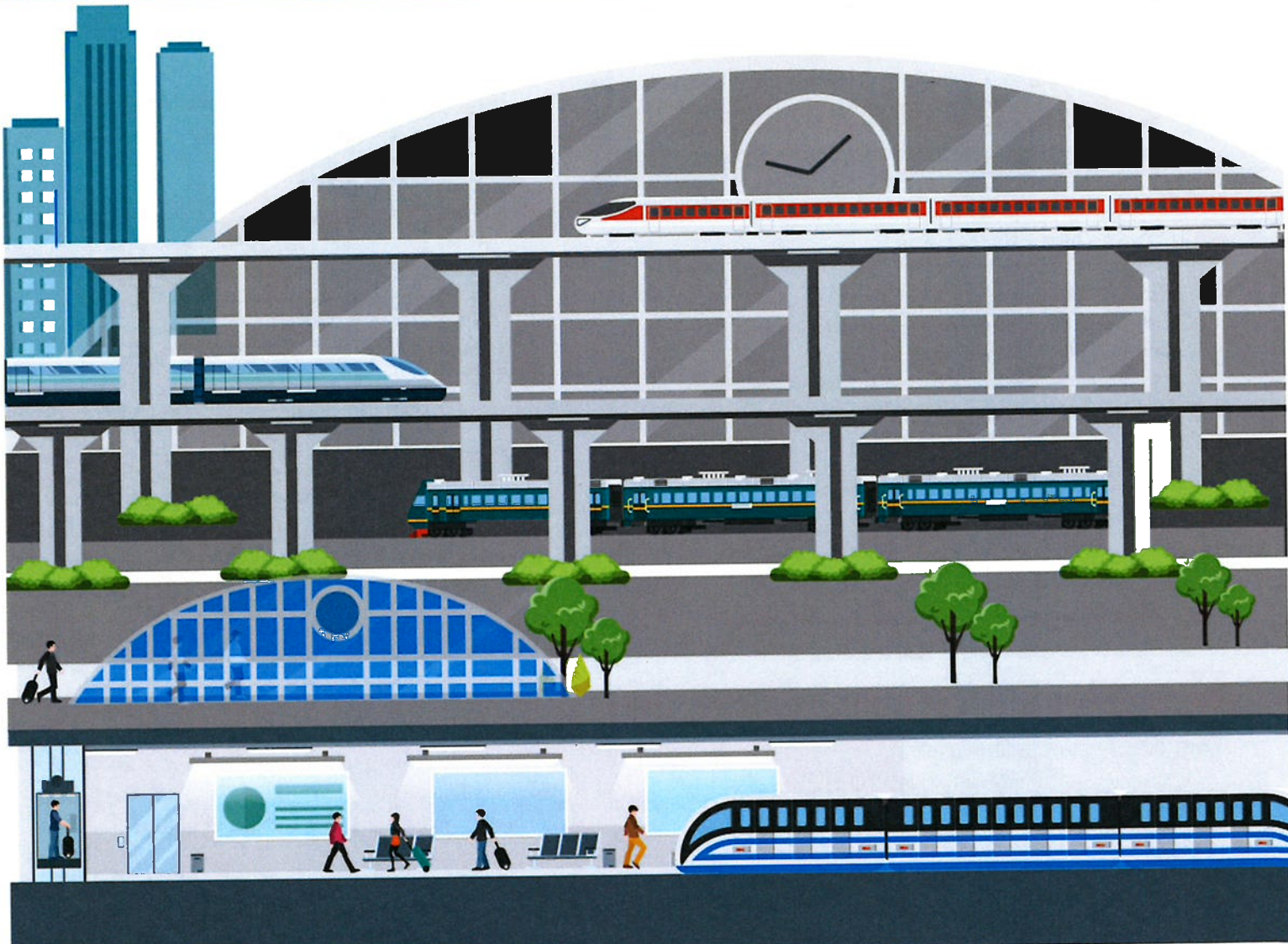




หลักสูตร

# แนวคิดและมาตรฐานการออกแบบสถานีรถไฟ รุ่นที่ 5

(Concept and Standard in Railway Station Design: RSD5)



## Key Highlights



- เรียนรู้แนวคิดและมาตรฐานการออกแบบสถานีรถไฟ ตลอดจนการพัฒนาพื้นที่เชิงพาณิชย์ ในสถานีและโดยรอบสถานี
- เห็นตัวอย่างการออกแบบสถานีรถไฟที่ดีทั้งในและต่างประเทศ
- มุ่งเน้นการให้ความรู้และประสบการณ์ตรงจากวิทยากรผู้เชี่ยวชาญที่สามารถนำไปปฏิบัติ และปรับใช้ได้จริง
- ศึกษาดูงานการออกแบบสถานีกลางกรุงเทพอภิวัฒน์ ซึ่งเป็นสถานีรถไฟหลักแห่งใหม่ ของประเทศและเป็นสถานีรถไฟที่ใหญ่ที่สุดในเอเชียตะวันออกเฉียงใต้





หลักสูตร

# แนวคิดและมาตรฐานการออกแบบสถานีรถไฟ รุ่นที่ 5

## (Concept and Standard in Railway Station Design: RSD5)



เพื่อพัฒนาบุคลากรด้านระบบขนส่งทางราง ให้มีความรู้ความเข้าใจเกี่ยวกับแนวคิด

และมาตรฐานการออกแบบสถานีรถไฟ (Concept and standard in Railway Station Design) ตลอดจนการพัฒนาพื้นที่เชิงพาณิชย์ในสถานี และโดยรอบสถานี (Transit Oriented Development: TOD) ประกอบด้วย การบรรยาย และการศึกษาดูงาน รวม 18 ชั่วโมง/3 วันทำการ ดังนี้



หัวข้อ	ชั่วโมง	ครึ่ง (วัน)
การบรรยาย และกรณีศึกษา	15	2.5
การศึกษาดูงาน	3	0.5
รวม	18	3 วันทำการ

### เนื้อหาหลักสูตร ประกอบด้วย

- การออกแบบสถานีรถไฟและมาตรฐานการออกแบบ
- กรณีศึกษาการออกแบบสถานีรถไฟในต่างประเทศและประเทศไทย
- การพัฒนาพื้นที่เชิงพาณิชย์ในสถานีและโดยรอบสถานี
- กลไกการพัฒนาและกรณีศึกษา การทำ TOD ในต่างประเทศและประเทศไทย
- กรณีศึกษา TOD ในต่างประเทศและประเทศไทย
- การศึกษาดูงานการออกแบบสถานี

หมายเหตุ กำหนดการและสถานที่ดูงานอาจเปลี่ยนแปลงได้ตามความเหมาะสมและความจำเป็น โดยยังคงเนื้อหา และสาระสำคัญของกรอบรวมไว้

เกณฑ์การประเมินผล

ผู้เข้าอบรมต้องใช้เวลาเรียนไม่ต่ำกว่า 80%

จึงจะได้รับวุฒิบัตรจากสำนักงานพัฒนาวิทยาศาสตร์และเทคโนโลยีแห่งชาติ (สวทช.)



### หลักสูตรนี้เหมาะสำหรับ

1. ภาครัฐ ที่เกี่ยวข้องกับระบบขนส่งทางราง
2. ผู้ประกอบการเดินรถไฟและเครือข่ายในด้านการขนส่งระบบราง
3. นักพัฒนาอสังหาริมทรัพย์เชิงพาณิชย์
4. ภาคการศึกษา
5. บุคคลทั่วไปที่มีความสนใจในด้านระบบขนส่งทางราง

### วิทยากรผู้ทรงคุณวุฒิ

- ผู้เชี่ยวชาญการออกแบบสถานีรถไฟและมาตรฐานการออกแบบ
- ผู้เชี่ยวชาญด้านการพัฒนาพื้นที่รอบสถานีขนส่งมวลชน (Transit-Oriented Development)

### ระยะเวลาหลักสูตร

ระหว่างวันที่ 23 - 25 เมษายน 2568 เวลา 9.00 - 16.00 น.

(รวมระยะเวลาอบรม 3 วัน)

### ค่าลงทะเบียน

ท่านละ 14,900 บาท (ราคาค่ารวมภาษีมูลค่าเพิ่มแล้ว)

โปรโมชั่นพิเศษ!! ลงทะเบียนหน่วยงานเดียวกันตั้งแต่ 2 ท่านขึ้นไป หรือ ลงทะเบียนหลักสูตรด้านระบบราง (REN ASD ASM RSD RES TOD) รับส่วนลดทันที 10% เหลือชำระเพียงท่านละ 13,410 บาท (รวมภาษีมูลค่าเพิ่มแล้ว)

เฉพาะหน่วยงานภาครัฐ และองค์กรของรัฐ ที่ไม่ใช่ธุรกิจและ ไม่แสวงหากำไร จะได้รับการยกเว้นภาษีมูลค่าเพิ่ม (หากท่านต้องการยกเลิกการลงทะเบียน กรุณาแจ้งยืนยันการยกเลิกเป็นลายลักษณ์อักษร อย่างน้อย 7 วันทำการก่อนวันจัดอบรม กรณีการแจ้งยกเลิกล่าช้ากว่าเวลาที่กำหนด ทางสถาบันฯ ขอสงวนสิทธิ์ในการหักค่าดำเนินการ คิดเป็นจำนวนเงิน 30% จากค่าลงทะเบียนเต็มจำนวน)

### สถานที่ฝึกอบรม

โรงแรมเซ็นจูรี่ พาร์ค กรุงเทพฯ

ศึกษารายละเอียดเพิ่มเติมได้ที่ <https://www.career4future.com/rsd>

สอบถามรายละเอียดเพิ่มเติมได้ที่ 0 2644 8150 ต่อ ต่อ 81894 (คุณนพมล) E-mail: npd@nstda.or.th





หลักสูตร

# มาตรฐานระบบราง รุ่นที่ 4

## (Railway Engineering Standards: RES)



### Key Highlights



- เจาะลึกมาตรฐานระบบรางทั้งในระดับประเทศและระดับสากล เพื่อนำไปปฏิบัติและปรับใช้ได้จริง
- เรียนรู้การทดสอบและรับรองคุณภาพชิ้นส่วนระบบรางตามมาตรฐาน เพื่อสนับสนุนการผลิตชิ้นส่วนในประเทศ (Local Content)
- ฝึกปฏิบัติการทดสอบชิ้นส่วนต่าง ๆ ของระบบราง และศึกษาคุณลักษณะ ศูนย์วิจัยและบริการวิศวกรรมงานเชื่อม มจร.
- แลกเปลี่ยนเรียนรู้โดยตรงกับวิทยากรผู้มีความรู้และความเชี่ยวชาญด้านมาตรฐานระบบราง

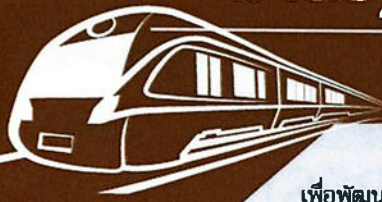




หลักสูตร

# มาตรฐานระบบราง รุ่นที่ 4

## (Railway Engineering Standards: RES)



เพื่อพัฒนาบุคลากรด้านระบบขนส่งทางราง ให้มีความรู้ความเข้าใจเกี่ยวกับมาตรฐานระบบราง (Railway Engineering Standards) และการทดสอบรับรองคุณภาพด้านระบบราง ประกอบด้วย การบรรยาย รวม 18 ชั่วโมง/3 วันทำการ ดังนี้

หัวข้อ	ชั่วโมง	ครั้ง (วัน)
การบรรยาย	12	2
การประชุมเชิงปฏิบัติการ (Workshop)	3	0.5
การศึกษาดูงาน	3	0.5
รวม	18	3 วันทำการ



### เนื้อหาหลักสูตร ประกอบด้วย

- นโยบายมาตรฐานระบบรางของประเทศ
- มาตรฐานระบบรางสากล และมาตรฐานระบบรางในประเทศไทย
- มาตรฐานอุตสาหกรรมการผลิตชิ้นส่วนและผลิตภัณฑ์ระบบราง
- การทดสอบรับรองคุณภาพ ด้านระบบรางและชิ้นส่วนรถไฟ

หมายเหตุ: กำหนดการอาจเปลี่ยนแปลงได้ตามความเหมาะสมและความจำเป็น โดยยังคงเนื้อหา และสาระสำคัญของการอบรมไว้

เกณฑ์การประเมินผล

ผู้เข้าอบรมต้องใช้เวลาเรียนไม่ต่ำกว่า 80%

จึงจะได้รับวุฒิบัตรจากสำนักงานพัฒนาวิทยาศาสตร์และเทคโนโลยีแห่งชาติ (สวทช.)

### หลักสูตรนี้เหมาะสำหรับ

1. ภาครัฐ ที่เกี่ยวข้องกับระบบขนส่งทางราง
2. ผู้ประกอบการผลิตชิ้นส่วนและเครือข่ายด้านระบบขนส่งทางราง
3. ภาคการศึกษา
4. บุคคลทั่วไปที่สนใจในระบบขนส่งทางราง

### วิทยากรผู้ทรงคุณวุฒิ

ผู้เชี่ยวชาญด้านมาตรฐานระบบราง

### ระยะเวลาหลักสูตร

ระหว่างวันที่ 14 - 16 พฤษภาคม 2568  
เวลา 9.00 - 16.00 น.  
(รวมระยะเวลา 3 วัน)

### ค่าลงทะเบียน

ท่านละ 14,900 บาท (ราคานี้รวมภาษีมูลค่าเพิ่มแล้ว)  
โปรโมชั่นพิเศษ!! ลงทะเบียนหน่วยงานเดียวกันตั้งแต่ 2 ท่านขึ้นไป หรือ ลงทะเบียนหลักสูตรด้านระบบราง (REN ASD RSM ASD RES TOD) รับส่วนลดทันที 10% เหลือชำระเพียงท่านละ 13,410 บาท (รวมภาษีมูลค่าเพิ่มแล้ว)

\*เฉพาะหน่วยงานภาครัฐ และองค์กรของรัฐ ที่ไม่ใช่ธุรกิจและไม่แสวงหากำไร จะได้รับการยกเว้นภาษีมูลค่าเพิ่ม

(หากท่านต้องการยกเลิกการลงทะเบียน

กรุณาแจ้งยืนยันการยกเลิกเป็นลายลักษณ์อักษร

อย่างน้อย 7 วันทำการก่อนวันจัดอบรม

กรณีการแจ้งยกเลิกล่าช้ากว่าเวลาที่กำหนด

ทางสถาบันฯ ขอสงวนสิทธิ์ในการหักค่าดำเนินการ

คิดเป็นจำนวนเงิน 30% จากค่าลงทะเบียนเต็มจำนวน)

### สถานที่จัดอบรม

โรงแรมเซ็นจูรี่ พาร์ค กรุงเทพฯ

\*\*ผู้เข้าอบรมต้องแสดงผลตรวจ ATK ไม่เกิน 48 ชั่วโมง ก่อนเข้าร่วมอบรม\*\*

ศึกษารายละเอียดเพิ่มเติมได้ที่ <https://www.career4future.com/res>

สอบถามรายละเอียดเพิ่มเติมได้ที่ 0 2644 8150 81894 ต่อ 81894 (คุณนพมล) E-mail: npd@nstda.or.th