



เลขที่ 003/68

คณะวิศวกรรมศาสตร์
มหาวิทยาลัยเทคโนโลยีราชมงคลศรีวิชัย
เลขรับ 1786
วันที่ 01-04-2568
เวลา 14.28 น.

LET'S BIM TOGETHER

บริษัท 3117 บิม เมเนจเม้นท์ จำกัด
222/325 หมู่ที่ 4 ถนน 345
ตำบลบางคูวัด อำเภอเมืองปทุมธานี
จังหวัดปทุมธานี 12000

24 มีนาคม 2568

เรื่อง ขอรเรียนเชิญเข้าร่วมโครงการฝึกอบรมเชิงปฏิบัติการการใช้งานโปรแกรม Revit 2025 การจัดทำแบบก่อสร้างและการนำไปใช้ในการบริหารโครงการก่อสร้าง (Revit 2025 For Construction and Management)

เรียน คณบดี / ผู้บริหาร / หัวหน้าส่วน / ผู้ที่สนใจเข้าอบรม

- สิ่งที่ส่งมาด้วย 1.โปสเตอร์ประชาสัมพันธ์โครงการ
2.รายละเอียดโครงการ

ด้วย บริษัท 3117 บิม เมเนจเม้นท์ จำกัด ได้มีการจัดฝึกอบรมเชิงปฏิบัติการใช้โปรแกรม Revit 2025 การจัดทำแบบก่อสร้างและการนำไปใช้ในการบริหารโครงการก่อสร้าง (Revit 2025 For Construction and Management) สำหรับการจัดทำแบบก่อสร้างและบริหารโครงการ มีวัตถุประสงค์หลักเพื่อพัฒนาทักษะและความรู้ให้กับผู้เข้าร่วมอบรมในด้านการใช้งานโปรแกรม Revit 2025 ซึ่งเป็นซอฟต์แวร์สำคัญในวงการสถาปัตยกรรมและวิศวกรรมก่อสร้างในยุคปัจจุบัน

การอบรมนี้มุ่งเน้นให้ผู้เข้าร่วมสามารถประยุกต์ใช้ Building Information Modeling (BIM) ในการสร้างแบบจำลองข้อมูลอาคาร (3D) การบริหารจัดการข้อมูลโครงการ (4D, 5D) และการประสานงานระหว่างทีมงานอย่างมีประสิทธิภาพ โปรแกรม Revit 2025 ช่วยลดข้อผิดพลาดในการออกแบบ เพิ่มความแม่นยำในการทำงาน และประหยัดเวลาในการปรับปรุงและแก้ไขแบบ นอกจากนี้ยังเป็นการเพิ่มขีดความสามารถในการแข่งขันในสายงานก่อสร้าง และสร้างโอกาสในการพัฒนาอาชีพให้กับผู้เข้าร่วมอบรม

การอบรมนี้ยังเน้นการพัฒนาทักษะการประสานงานและการสื่อสารระหว่างวิศวกร สถาปนิก ผู้รับเหมา และช่างเทคนิค ช่วยให้เกิดการทำงานร่วมกันอย่างราบรื่น ลดความขัดแย้งในการทำงาน และทำให้การจัดการโครงการเป็นไปอย่างมีประสิทธิภาพ การฝึกอบรมเชิงปฏิบัติการนี้จะเสริมสร้างความเข้าใจในการใช้เทคโนโลยีสมัยใหม่ และสามารถนำไปประยุกต์ใช้ในการทำงานจริงได้อย่างมีประสิทธิภาพ

ด้วยเหตุนี้ การอบรมการใช้งาน Revit 2025 จึงเป็นประโยชน์อย่างมากในการเสริมสร้างความรู้และทักษะเชิงลึกให้กับบุคลากรในสายงานก่อสร้างและการออกแบบ ตลอดจนการเพิ่มโอกาสและศักยภาพในการแข่งขันในตลาดแรงงานของผู้เข้าร่วมอบรมอย่างแท้จริง

การนี้ ทางบริษัท 3117 บิม เมเนจเม้นท์ จำกัด จึงใคร่ขอประชาสัมพันธ์การฝึกอบรมเชิงปฏิบัติการการใช้ Revit 2025 การจัดทำแบบก่อสร้างและการนำไปใช้ในการบริหารโครงการก่อสร้าง (Revit2025 For Construction and Management) ดังกล่าวให้แก่บุคลากรภายในมหาวิทยาลัย นักศึกษาปัจจุบัน และศิษย์เก่า และบุคคลทั่วไปที่สนใจเรียนรู้อ เพื่อเข้าร่วมฝึกอบรมเชิงปฏิบัติการการใช้โปรแกรม Revit 2025 โดยมีกำหนดการจัดอบรมในระหว่างวันเสาร์ ที่ 10 พฤษภาคม 2568 ถึง วันที่ 12 พฤษภาคม 2568 ตั้งแต่เวลา 09.00 - 16.00 น. รวมจำนวน 3 วัน ในราคา 2,500 บาท สำหรับบุคลากร นักศึกษา และศิษย์เก่า มทร.ศรีวิชัย (สำหรับบุคคลทั่วไป ราคา 2,800 บาท) สมัครได้ตั้งแต่วันที่ 30 เมษายน 2568 หรือจะเต็มจำนวน 30 คน ลงทะเบียนได้ที่ Link <https://forms.gle/jvixitDi29k8RsDA> หรือ สแกน QR Code ที่แนบมาด้วย

จึงเรียนมาเพื่อเรียนเชิญท่าน และขอขอบพระคุณมา ณ โอกาสนี้



QR Code
ลงทะเบียน

(นายวิระ เรืองศรี)

ผู้จัดการ

บริษัท บริษัท 3117 บิม เมเนจเม้นท์ จำกัด

เรียน คณบดี

เพื่อโปรดพิจารณา

บริษัท 3117 ขอเชิญเข้าร่วมโครงการอบรมเชิงปฏิบัติการ

เห็นควรมอบงานปชส. แจ้งบุคลากรในสังกัดทราบ



๑ เม.ย. ๖๘



01 เมษายน 2568

ทราบ และมอบฯ



1 เม.ย. 68

เนื้อหาหลักสูตรการอบรมการใช้งาน Revit 2025 สำหรับการจัดทำแบบก่อสร้างและบริหารโครงการ

หลักสูตรนี้ออกแบบมาเพื่อให้ผู้เข้าอบรมสามารถใช้งานโปรแกรม Revit 2025 ได้อย่างมีประสิทธิภาพในงานออกแบบและบริหารโครงการ รวมถึงการทำแบบก่อสร้างอย่างครบถ้วน เหมาะสำหรับวิศวกร สถาปนิก ผู้รับเหมา และผู้ที่เกี่ยวข้องกับงานก่อสร้าง โดยเนื้อหาประกอบด้วยหัวข้อสำคัญดังนี้

1. แนะนำโปรแกรม Revit 2025

- ทำความรู้จักกับ Revit 2025 และเทคโนโลยี Building Information Modeling (BIM)
- การตั้งค่าระบบพื้นฐานใน Revit เช่น Units, Levels, Grids, View Templates
- การใช้งาน Project Browser และการจัดการ View ต่าง ๆ
- ความแตกต่างระหว่างงาน Architectural, Structural ใน Revit

2. การทำ Conceptual Model สำหรับงานนำเสนอลูกค้าเบื้องต้น

- การนำเสนอโมเดลในรูปแบบ 3D View และการสร้าง Presentation Sheet
- การนำเสนอ Conceptual Model ในรูปแบบ Perspective
- การ Export ไฟล์สำหรับนำเสนอ เช่น รูปภาพหรือ PDF

3. การ Model งาน Structure ลงไปใน Conceptual Model

- การวางตำแหน่ง ฐานราก (Foundation) และการปรับแก้ไขขนาด
- การสร้าง เสา (Columns) และการเชื่อมต่อกับฐานรากและคาน
- การสร้าง คาน (Beams) และการปรับแก้การเชื่อมต่อ
- การสร้าง พื้น (Slabs) และการตั้งค่าระดับพื้น (Floor Levels)
- การสร้าง โครงหลังคา (Roof Framing) และการปรับแต่งโครงสร้าง
-

4. การต่อชิ้นส่วนโครงสร้างเหล็ก

- การเลือกใช้อ็อบเจกต์ประกอบโครงสร้างเหล็กจาก Library ของ Revit
- การกำหนดประเภทเหล็ก เช่น เหล็ก I-Beam, H-Beam, C-Channel
- การใช้เครื่องมือ Steel Connections สำหรับการเชื่อมต่อระหว่างคานและเสา

5. การ Model งาน Architectural

- การสร้าง ผนังก่อ ผนังฉาบภายนอกและภายใน และการกำหนดประเภทผนัง
- การแบ่งผิววัสดุ (Material) และการปรับแก้ค่าความหนา
- การใส่ผิวพื้น (Floor Finish) และการแบ่งโซนพื้นที่
- การสร้างและใส่ฝ้าเพดาน (Ceiling) ทั้งภายนอกและภายใน
- การใส่สุขภัณฑ์ (Sanitary) และการตั้งค่าการวางตำแหน่ง
- การใส่เฟอร์นิเจอร์ (Furniture) และการปรับแต่ง Family ให้เหมาะสม
- การใส่ ประตูและหน้าต่าง พร้อมปรับแก้ขนาดและสไตล์
- การปรับแก้ข้อมูล Family เช่น Material, Parameter และ Visibility/Graphics

6. การทำ Drawing งานโครงสร้างและงานสถาปัตยกรรม

- การสร้างแบบแปลน (Plan), รูปด้าน (Elevation) และรูปตัด (Section)
- การทำรายละเอียดโครงสร้าง (Structural Details) และการทำ Connection Details
- การสร้างแบบงานสถาปัตย์สำหรับการก่อสร้าง เช่น แบบผังพื้น (Floor Plan), แบบแปลนหลังคา (Roof Plan)
- การจัดทำตารางวัสดุ (Schedules) เช่น ตารางปริมาณเหล็กเสริม ตารางประตูหน้าต่าง
- การใส่ Dimension, Text และ Annotation สำหรับการทำ Drawing
- การ Export แบบก่อสร้างเป็น PDF, DWG

7. การถอดปริมาณวัสดุโครงสร้างและงานสถาปัตยกรรม

- การถอดปริมาณวัสดุโครงสร้าง เช่น คอนกรีต เหล็กเสริม เหล็กโครงสร้าง
- การถอดปริมาณงานสถาปัตย์ เช่น งานก่ออิฐ ฉาบปูน ผิวน้ำ ผนัง ประตูหน้าต่าง
- การสร้าง Schedule สำหรับการคำนวณปริมาณวัสดุ
- การวิเคราะห์ต้นทุนเบื้องต้น (Cost Estimation)
-

8. การนำ Model ไปใช้ติดตามงานตามแผนงาน และการใช้ทำรายงานประจำวัน

- การใช้ Revit Model ในการติดตามความก้าวหน้าของโครงการ (Progress Monitoring)
- การวางแผนงานก่อสร้างตาม 4D BIM แบบนำเสนอแผนงาน ติดตามความก้าวหน้า
- การสร้างรายงานประจำวัน (Daily Report) เช่น ปริมาณงานที่ดำเนินการเสร็จ ปัญหาและข้อขัดข้อง
- การ Export ข้อมูลจาก Model เพื่อนำไปใช้ทำรายงานต่าง ๆ เช่น Excel หรือ PDF

เนื้อหาการอบรมนี้สามารถปรับเปลี่ยนตามความเหมาะสมของผู้เข้าร่วมอบรมและวัตถุประสงค์ของโครงการ เพื่อให้ได้ประโยชน์สูงสุดในการใช้งานโปรแกรม Revit 2025

ราคา 2,500 บาท สำหรับบุคลากร นักศึกษา และศิษย์เก่า มทร.ศรีวิชัย (สำหรับบุคคลทั่วไป ราคา 2,800 บาท) สมัครได้ตั้งแต่วันที่ 30 เมษายน 2568 หรือจะเต็มจำนวน 30 คน ลงทะเบียนได้ที่ Link <https://forms.gle/jvikxitDi29k8RsDA> หรือ สแกน QR Code ที่แนบมาด้วย



QR Code
ลงทะเบียน

ค่าลงทะเบียน ครอบคลุม การเข้าอบรมปฏิบัติการ เอกสาร / อาหารว่าง และอาหารกลางวัน ทั้งนี้ไม่รวมค่าเดินทางและค่าที่พักของผู้เข้าร่วมอบรม

หมายเหตุ ผู้อบรมต้องนำโน้ตบุ๊ค มาด้วยตัวเอง และทำการติดตั้ง Revit 2025 แบบทดลองใช้ 30 วัน ให้ทำการติดตั้งมาล่วงหน้า และทดลองการใช้งาน

จะมีการบันทึกคลิปการใช้งานตลอดการอบรม เพื่อให้ผู้เข้าร่วมอบรมได้นำกลับไปฝึกทบทวนภายหลังได้

กำหนดการฝึกอบรมเชิงปฏิบัติการการใช้งานโปรแกรม Revit 2025
การจัดทำแบบก่อสร้างและการนำไปใช้ในการบริหารโครงการก่อสร้าง
(Revit 2025 For Construction and Management)

วัน เวลา	เนื้อหา	
10 พฤษภาคม 68 9.00-12.00	แนะนำโปรแกรม Revit 2025 การทำ Conceptual Model สำหรับ งานนำเสนอลูกค้าเบื้องต้น	
13.00-16.00	การ Model งาน Structure ลงไปใน conceptual Model งานฐานราก เสา คาน พื้น โครงหลังคา การต่อชิ้นส่วนโครงสร้างเหล็ก	
11 พฤษภาคม 68 9.00-12.00	การ Model งาน Architectural ผนังก่อ ผนังฉาบภายนอก ภายใน การแบ่งผิววัสดุ การใส่ผิวพื้น การใส่ ฝ้าภายในภายนอก การใส่สุขภัณฑ์ การใส่เฟอร์นิเจอร์ การใส่ประตู หน้าต่าง การปรับแก้ข้อมูล Family	
13.00-16.00		
12 พฤษภาคม 68 9.00-12.00	การทำ Drawing งานโครงสร้าง การทำ Drawing งานสถาปัตย์ การถอดปริมาณวัสดุโครงสร้าง และ งานสถาปัตยกรรม	
13.00-16.00	การนำ Model ไปใช้ติดตามงานตาม แผนงาน และการใช้ทำรายงานประจำวัน	

Revit 2025 (รุ่นเจ็อกน้อย)

มทร.ศรีวิชัย สงขลา

10-11-12 พฤษภาคม 68

Day 9.00 - 16.00 น. ลงทะเบียน สแกน code



- 1 Conceptual Model
Structure Model
- 2 Architectural Model
- 3 Drawing Structure
Drawing Architectural
and Model Management
Estimate Material

รับจำนวน 30 ท่าน

2,800 บาท เรียน 3 วัน อัดคลิปให้

(ศิษย์เก่า ปัจจุบัน มทร.ศรีวิชัย 2,500 บาท)

ห้องอบรม สาขาวิศวกรรมโยธา

มทร.ศรีวิชัย จังหวัดสงขลา



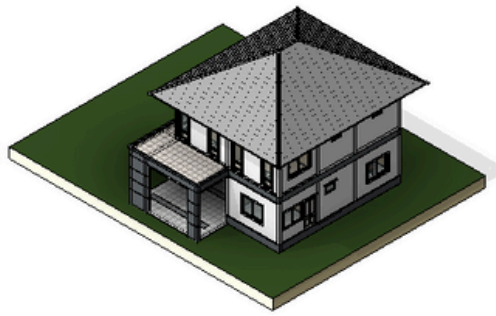
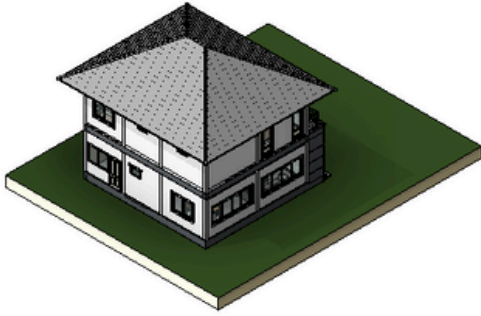
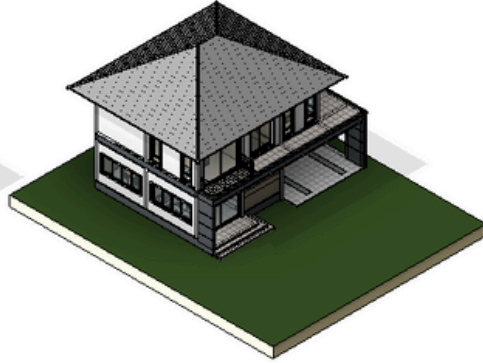
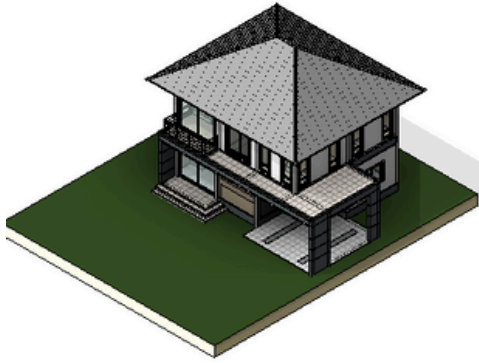
WIRA RUANGSRI

(3117 Consultant)

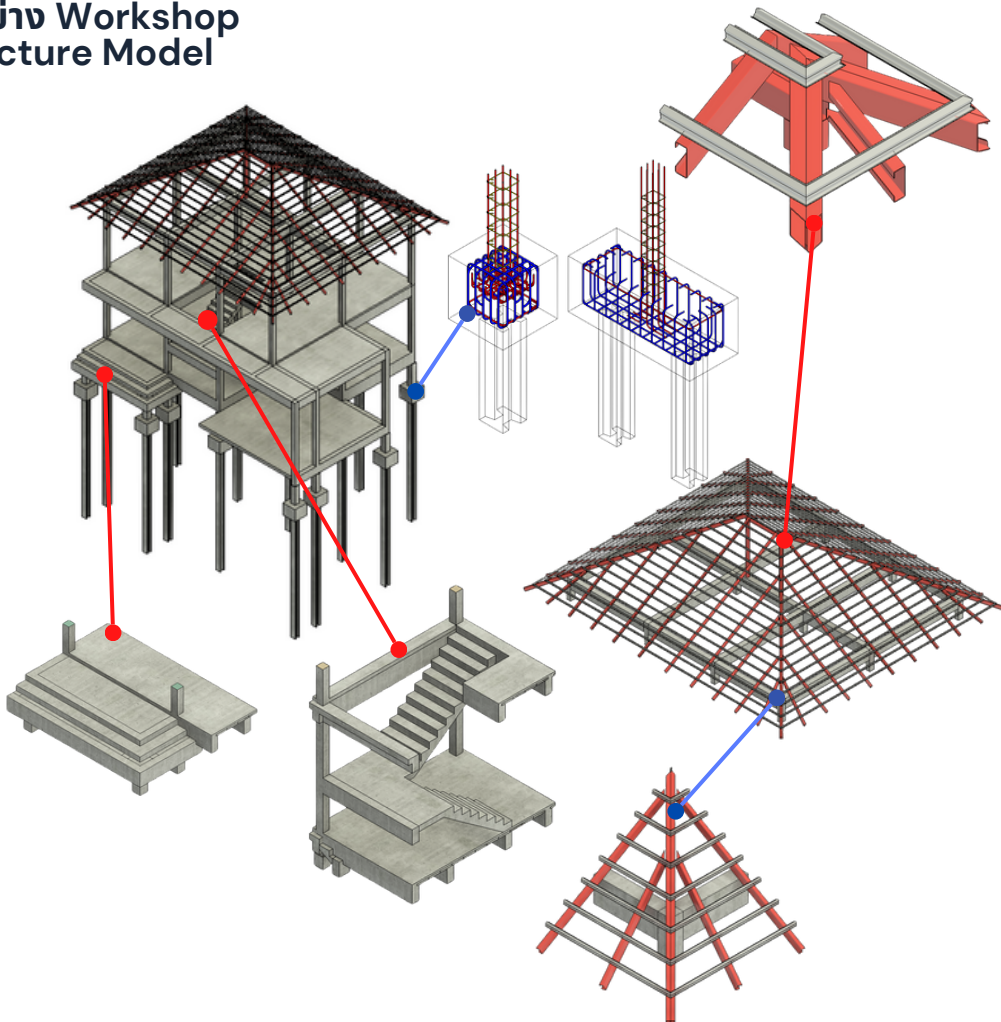


ประสานงาน Admin 066 146 6495

ตัวอย่าง Workshop Architectural Model



ตัวอย่าง Workshop Structure Model



ตัวอย่างการนำ Model ประยุกต์ใช้กับการวางแผนงาน และงานนำเสนอ

PROCESS DIAGRAM

Project Management

3
1
1
7
B
I
M

